

## Bulletin d'Avril 2008 - Rade de Brest

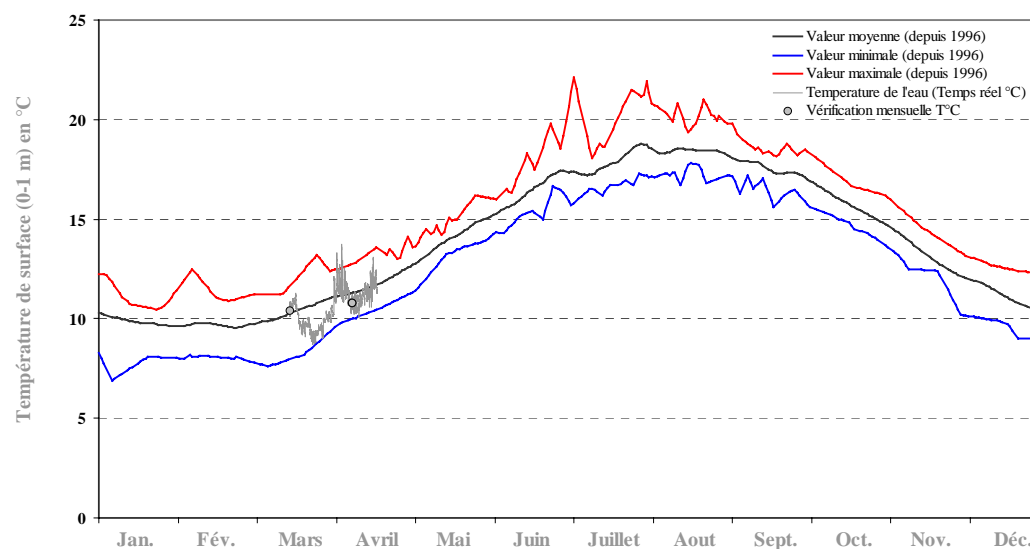
Périodiquement, ce bulletin fournit, pour chaque site atelier du projet, des informations sur le cycle de reproduction de l'huître creuse de l'année en cours. Ces informations sont de 3 types :

- descripteurs environnementaux : température, salinité et abondance de phytoplancton
- descripteur d'état de maturation des adultes : biomasse (sèche) de chair
- descripteur de l'abondance et du développement des larves : pêches estivales de larves

### Suivi de la température

Le graphe ci-contre fournit l'évolution de la température actuelle de l'eau (données haute fréquence en grisé) par rapport aux normales (minimum, maximum et moyenne) enregistrées sur site (depuis 1996-données Rephy).

Le mois d'avril se situe dans les normales, après un mois de mars assez frais. Les valeurs actuelles à la mi-avril sont de 11,5 °C.

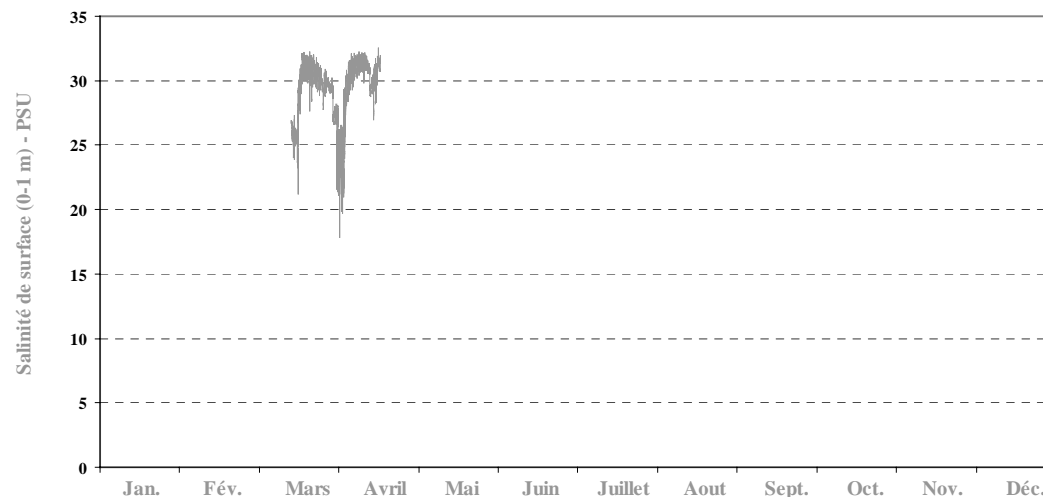




## Suivi de la salinité

Le graphe ci-contre fournit l'évolution de la salinité actuelle de l'eau (données haute fréquence en grisé). Les normales (minimum, maximum et moyenne) seront disponibles bientôt pour ce site.

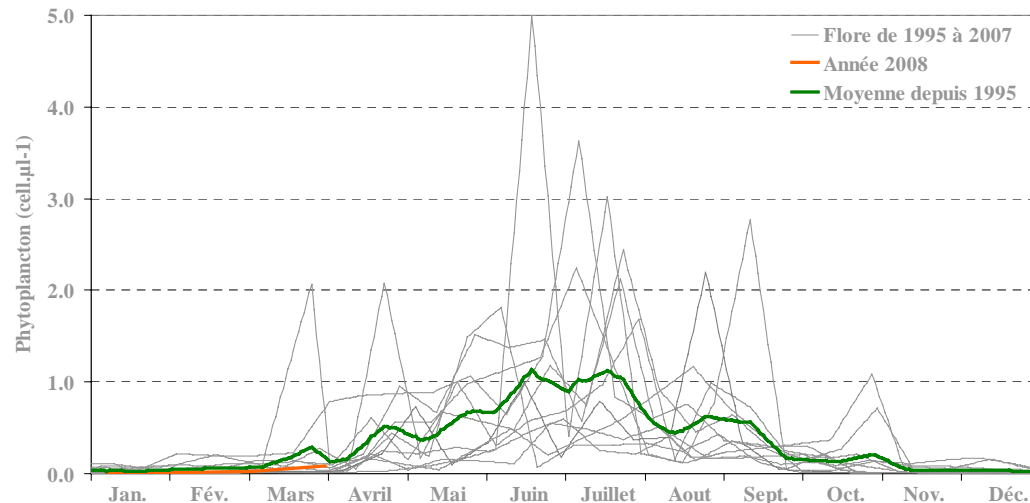
Le mois d'avril se caractérise par des salinités proches de 32, avec des minima autour de 20 associés à un épisode de fortes pluies.

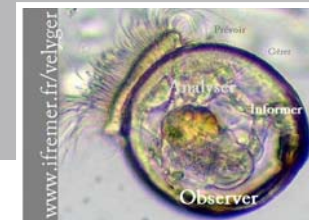


## Suivi du phytoplancton

Les informations sur le phytoplancton sont fournies dans le cadre du réseau Rephy par le LER de Concarneau (Anne Doner).

La concentration en phytoplancton, début avril (courbe orange sur le graphe) était en dessous des valeurs normales, autour de 90 cellules par ml, sans dominance particulière d'espèces. L'augmentation progressive des concentrations depuis le début mars laisse présager de l'arrivée d'un bloom en avril.



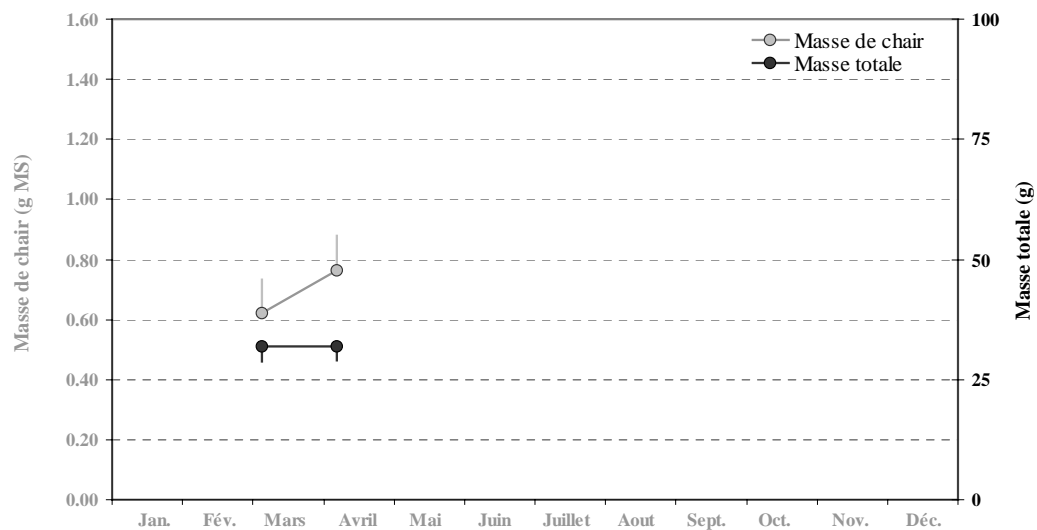


## Suivi de la gamétogenèse

L'élevage expérimental 2008 d'huîtres a été mis en place début mars à la pointe du Château de façon synchrone avec neuf autres sites en France dans le cadre du réseau national Remora.

Un prélèvement mensuel est effectué de manière à suivre l'évolution de la biomasse en chair. Au printemps et en été, cette évolution traduit l'état de maturation et la ponte de l'huître.

Depuis mars, la masse individuelle est restée constante autour de 32 g. Par contre, la biomasse en chair a augmenté passant de 0.62 à 0.76 g. Cette augmentation est surtout due à un remplissage des réserves de l'huître (sous forme de glycogène).



## Suivi des concentrations larvaires

Ce suivi sera disponible à partir de juillet 2008.

- Prochain bulletin vers le 15 mai 2008 -