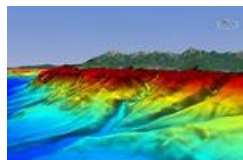
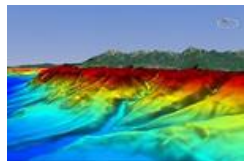


Quelle capacité profonde en France ?

1. L'absence de moyens de **cartographie profonde** est réelle depuis le retrait du service du SAR
2. Les AUVs côtiers sont demandés **au-delà de 3000m** d'immersion
3. Les **Opérations multi-engine** sont une réalité – avec des vecteurs sollicités à l'étranger
4. Moyens limités pour **missions publiques profondes** (ex. BEA)

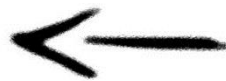


Une place vide à pouvoir



Intervention locale

reconnaissance rapide



immersion

3000m

6000m

**HROV
Ariane**

AUV 3000
asterX, idexX

**Victor 6000,
Nautilie**

AUV 6000

1km²

surface couverte

10km²

