



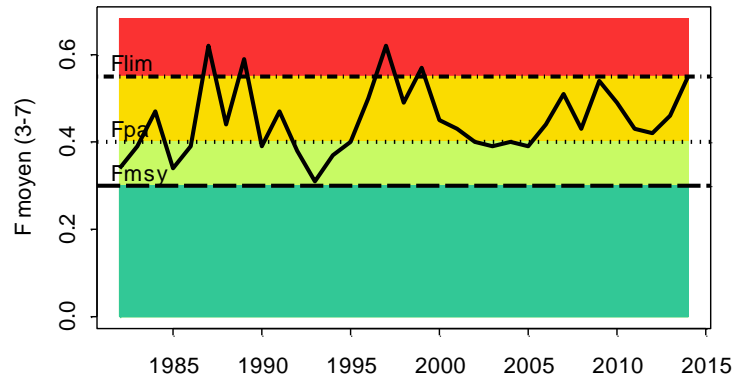
Situation du stock de Sole Manche Est. Travaux réalisés au cours des deux dernières années en soutien à la profession

Alain Biseau

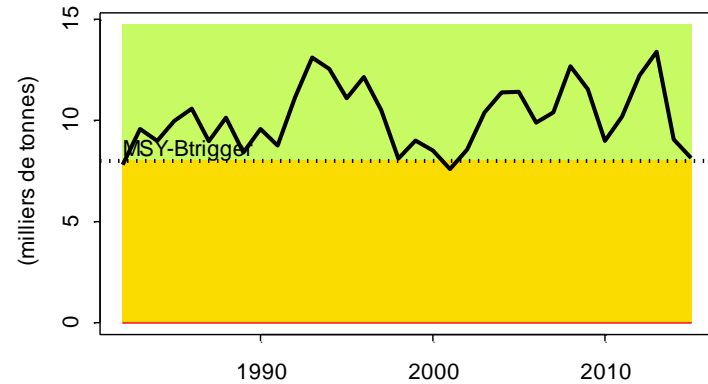
(coordinateur des expertises halieutiques à l'Ifremer)

Diagnostic (CIEM 2015)

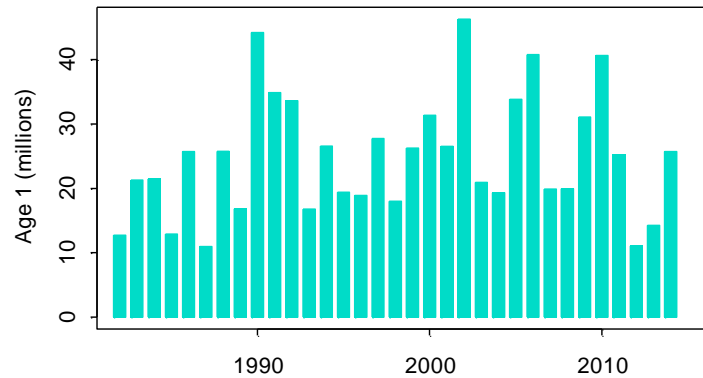
Mortalité par pêche



Stock de géniteurs

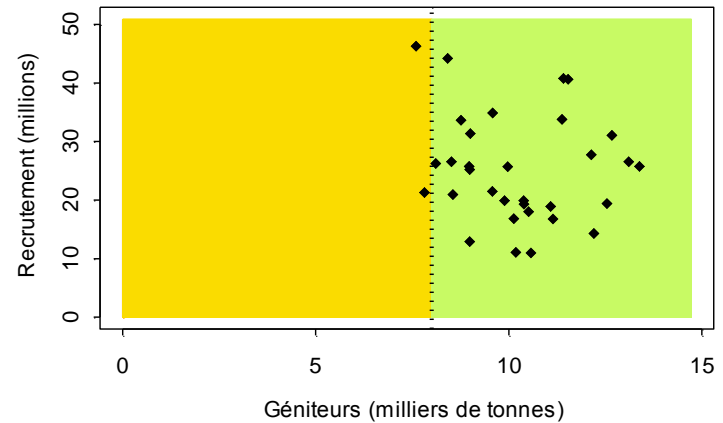


Recrutement



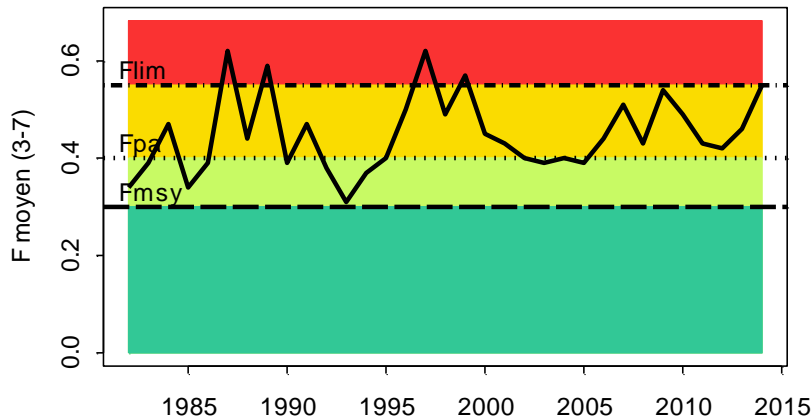
Diagnostic

Stock-Recrutement



Diagnostic (CIEM 2015)

Mortalité par pêche



Mortalité par pêche en augmentation depuis 2012.
Juste au-dessus de F_{lim} en 2015

Très supérieur à F_{RMD}

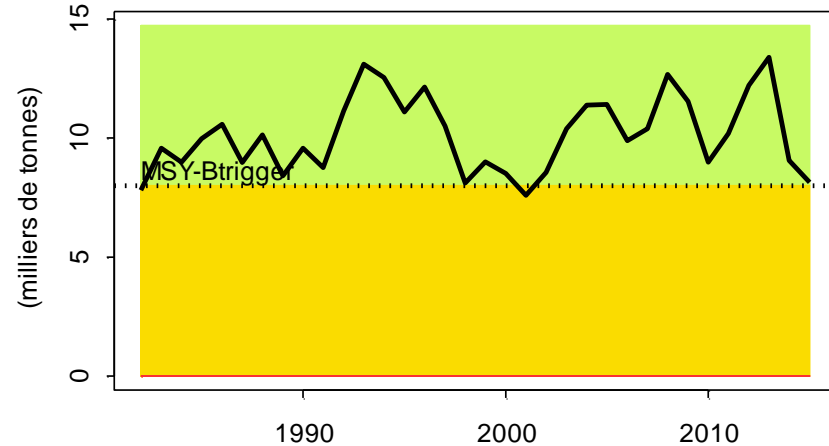
Risque d'exploitation non soutenable
Exploitation non maximale

$[F > F_{pa}]$
 $[F > F_{RMD}]$



Diagnostic (CIEM 2015)

Stock de géniteurs



Fluctuations de la biomasse de géniteurs au-dessus de B_{pa} depuis 2002.

Juste au-dessus de B_{pa} en 2015

Pleine capacité reproductive
Biomasse compatible avec RMD

$[B > B_{pa}]$
 $[B > MSY-B_{trigger}]$



Diagnostic (CIEM 2015)



Recrutements sans tendance,
très faibles en 2012 et 2013.

NB. Recrutement récent relativement incertain

Avis / Recommandation (CIEM 2015)

Diminution de la mortalité par pêche.

Objectif F_{RMD} (et $B > MSY-B_{trigger}$)

**Si $F = F_{RMD}$ en 2016,
alors réduction de la mortalité par pêche de 40%**

→ Diminution du TAC de 32%

→ Pour 2016:

Débarquements $\leq 2\,376$ t

Rejets 11.5% → Captures $\leq 2\,685$ t

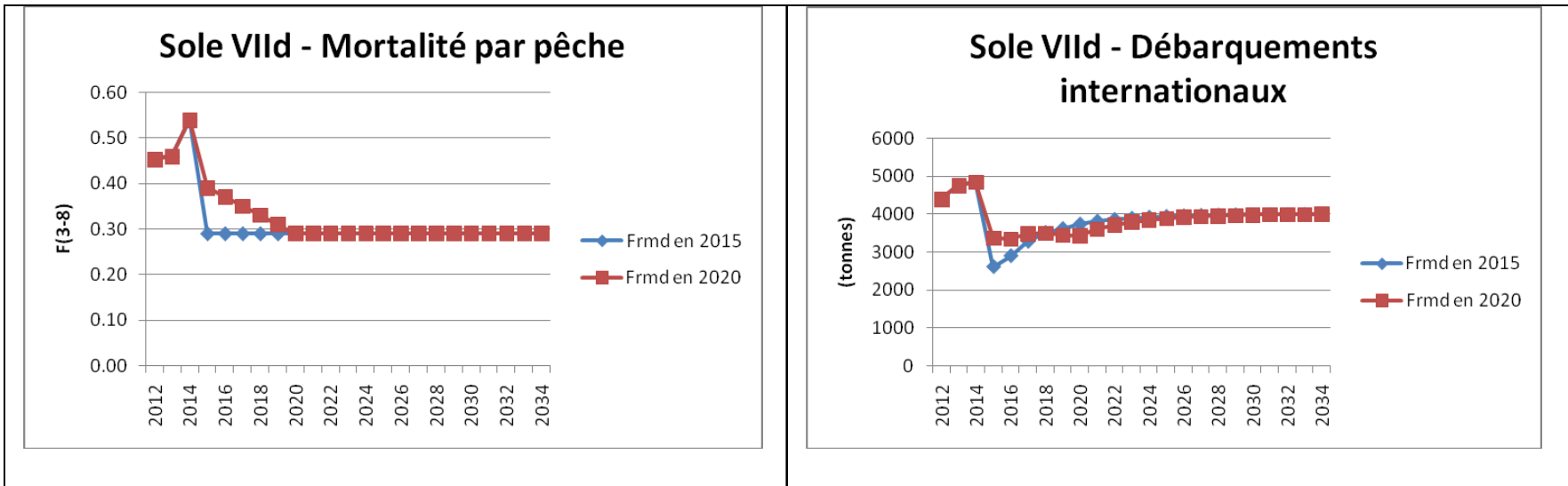
Travaux réalisés

- 4 Saisines DPMA:
 - 14-6732 (avril 2014)
 - 14-7340 (septembre 2014)
 - 15-8452 (mai 2015)
 - 15-8972 (octobre 2015)

Travaux réalisés

14-6732 (avril 2014)

► Atteinte du RMD en 2015... 2020

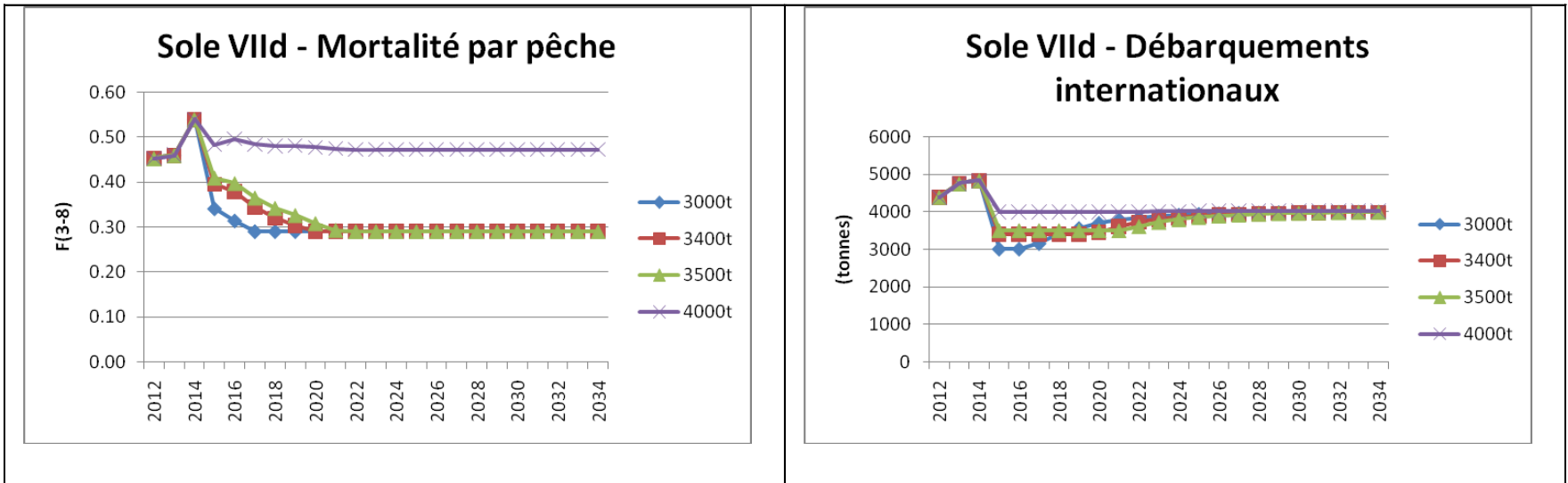


Travaux réalisés

14-6732 (avril 2014)

► Atteinte du RMD en 2015... 2020

► TACs pluri-annuels constants



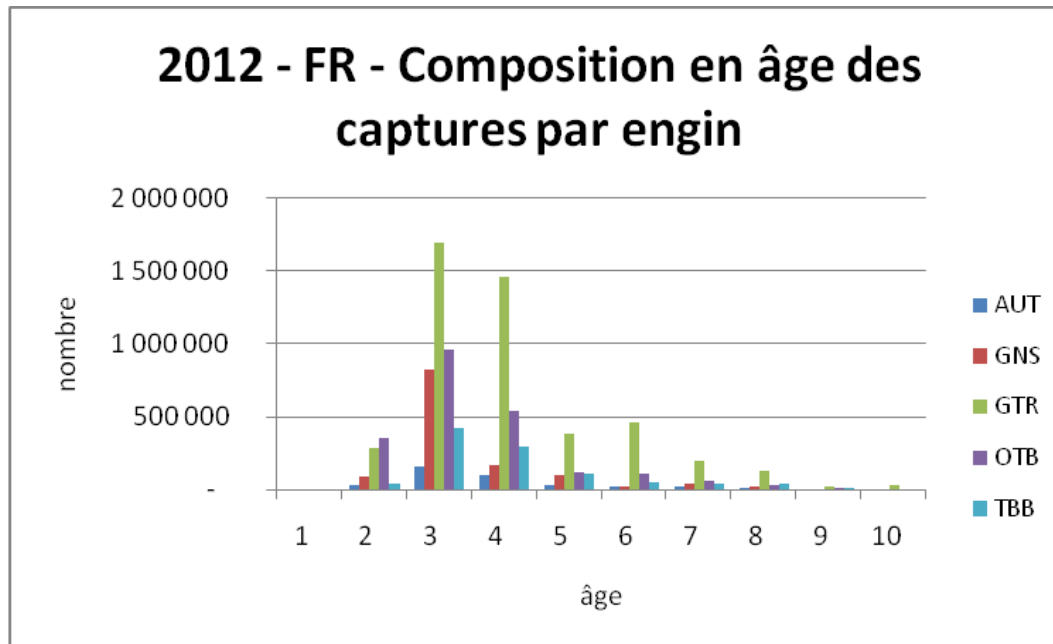
Travaux réalisés

14-6732 (avril 2014)

► Atteinte du RMD en 2015... 2020

► TACs pluri-annuels constants

► Amélioration de la sélectivité

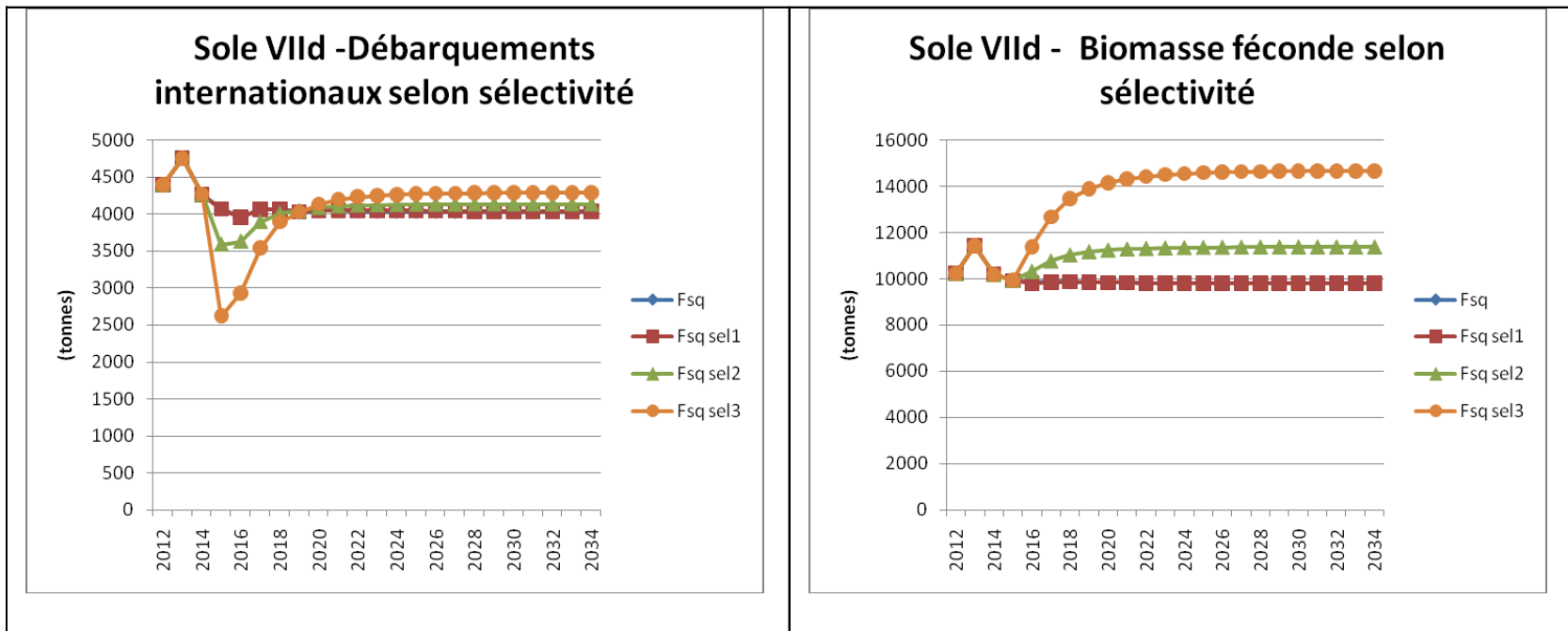


Travaux réalisés

14-6732 (avril 2014)

- ▶ Atteinte du RMD en 2015... 2020
- ▶ TACs pluri-annuels constants

▶ Amélioration de la sélectivité



Travaux réalisés

14-6732 (avril 2014)

- ▶ Atteinte du RMD en 2015... 2020
- ▶ TACs pluri-annuels constants
- ▶ Amélioration de la sélectivité

▶ Augmentation de la taille minimale:

L'augmentation de la taille au débarquement ne peut être considérée comme une mesure bénéfique (amélioration du diagramme d'exploitation) que si les individus en dessous de la taille définie comme minimale légale ne sont pas capturés.

Travaux réalisés

14-6732 (avril 2014)

▶ Atteinte du RMD en 2015... 2020

▶ TACs pluri-annuels constants

▶ Amélioration de la sélectivité

▶ Augmentation de la taille minimale

▶ **Limitation de l'effort de pêche**

- diminution longueur des filets

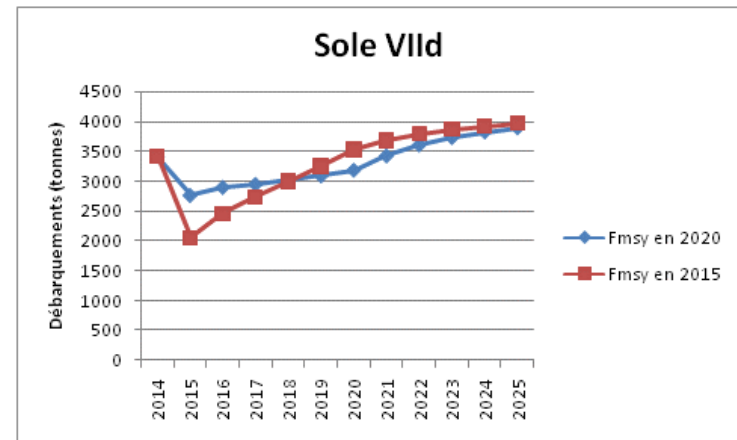
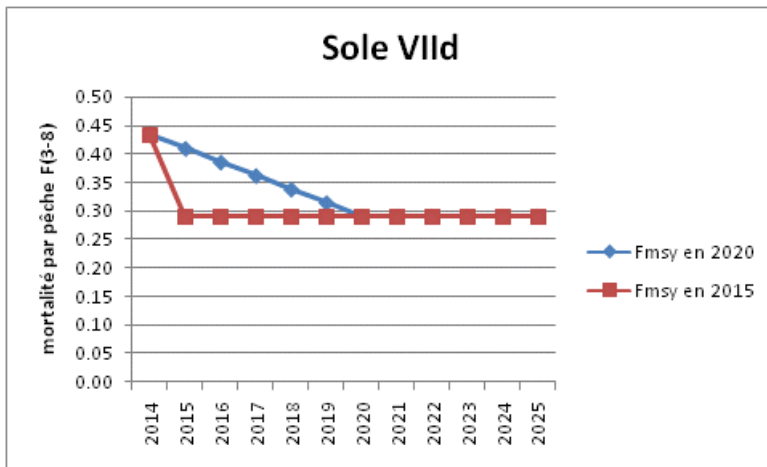
- limitation du nombre de jours de pêche

**proportionnalité entre effort de pêche et mortalité
par pêche**

Travaux réalisés

14-7340 (septembre 2014) :

► Atteinte du RMD en 2015... 2020

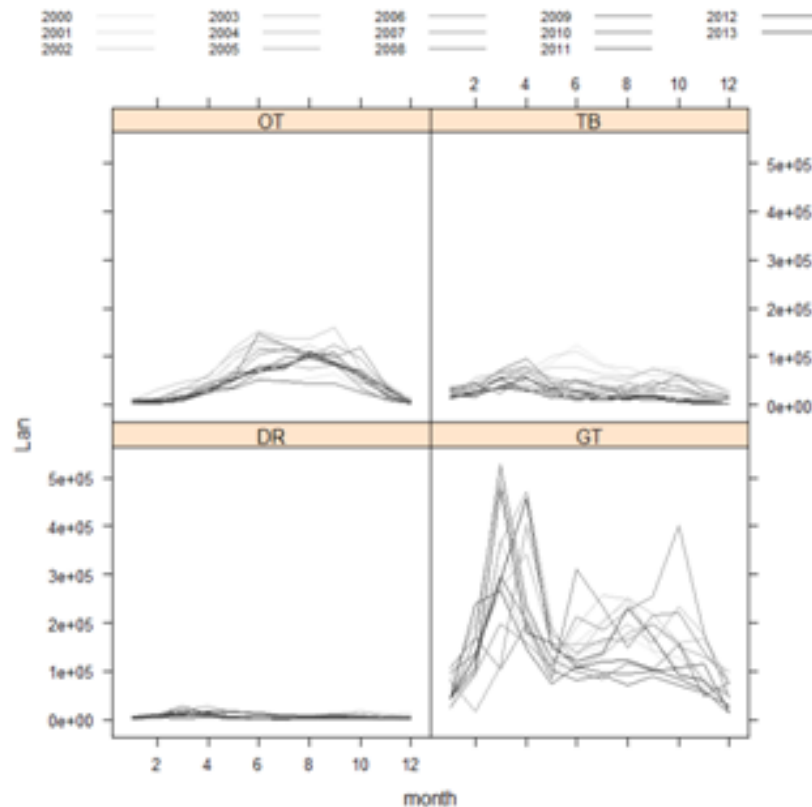


Travaux réalisés

14-7340 (septembre 2014) :

► Atteinte du RMD en 2015... 2020

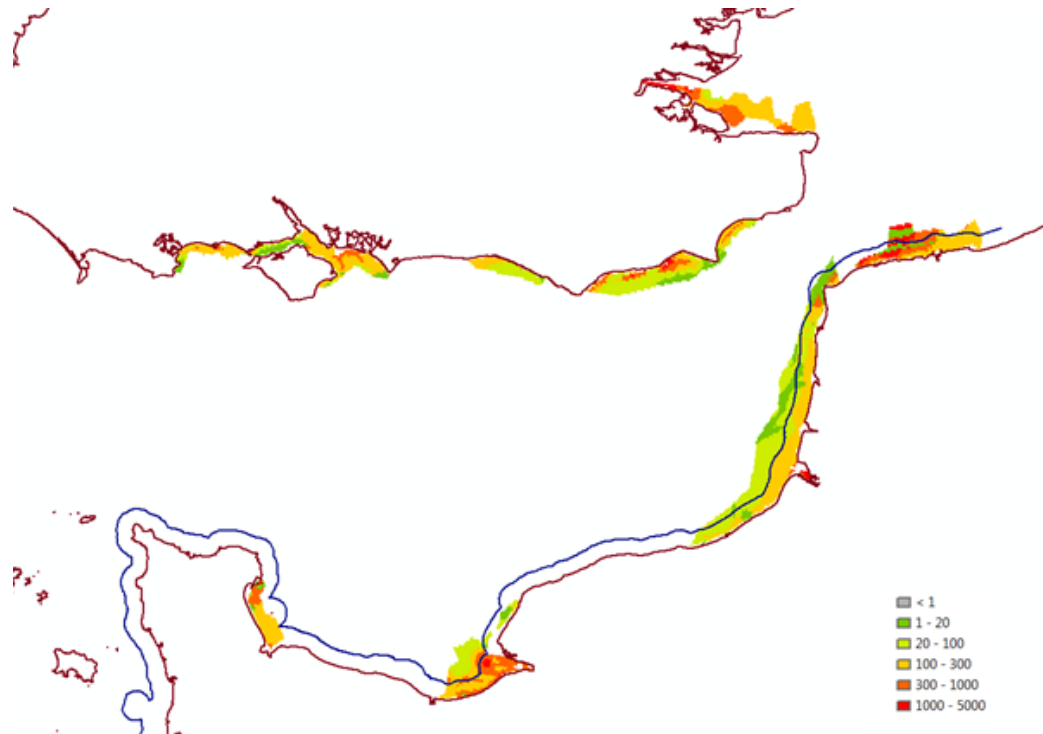
► Limitation de l'effort de pêche (jours de pêche) / flottille / saison



Travaux réalisés

14-7340 (septembre 2014) :

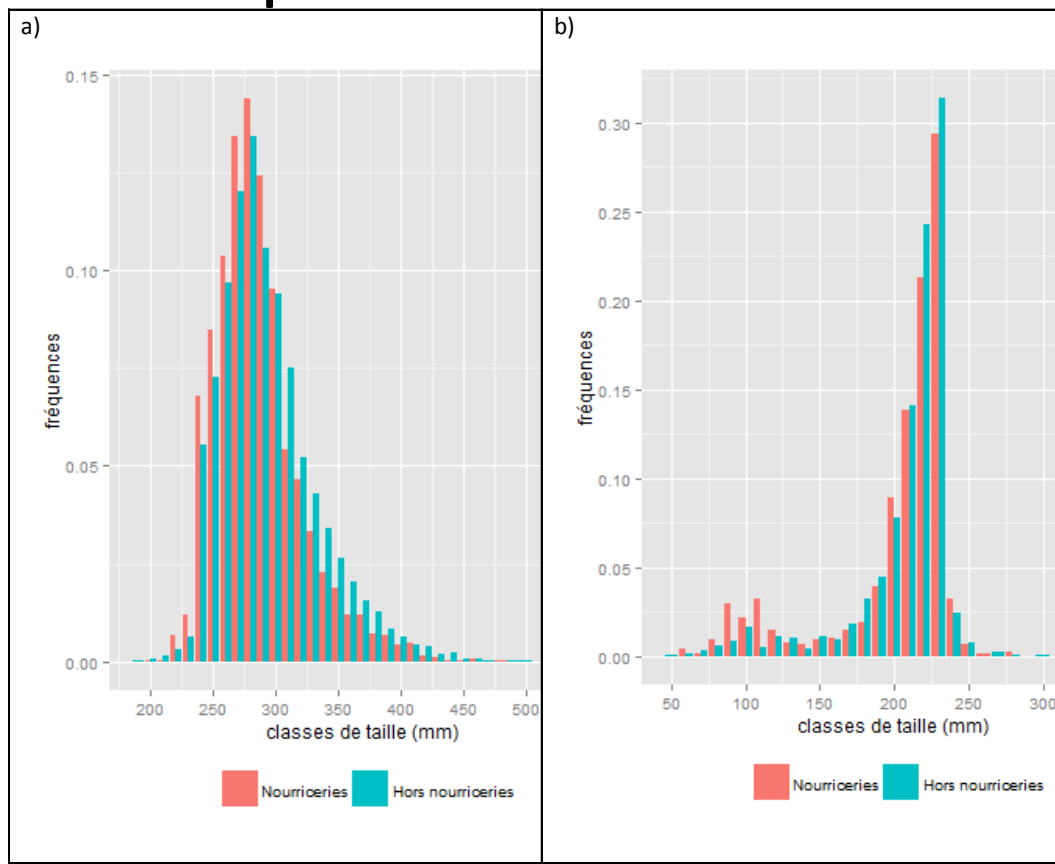
- ▶ Atteinte du RMD en 2015... 2020
- ▶ Limitation de l'effort de pêche (jours de pêche) / flottille / saison
- ▶ Arrêt de la pêche sur les nourriceries



Travaux réalisés

14-7340 (septembre 2014) :

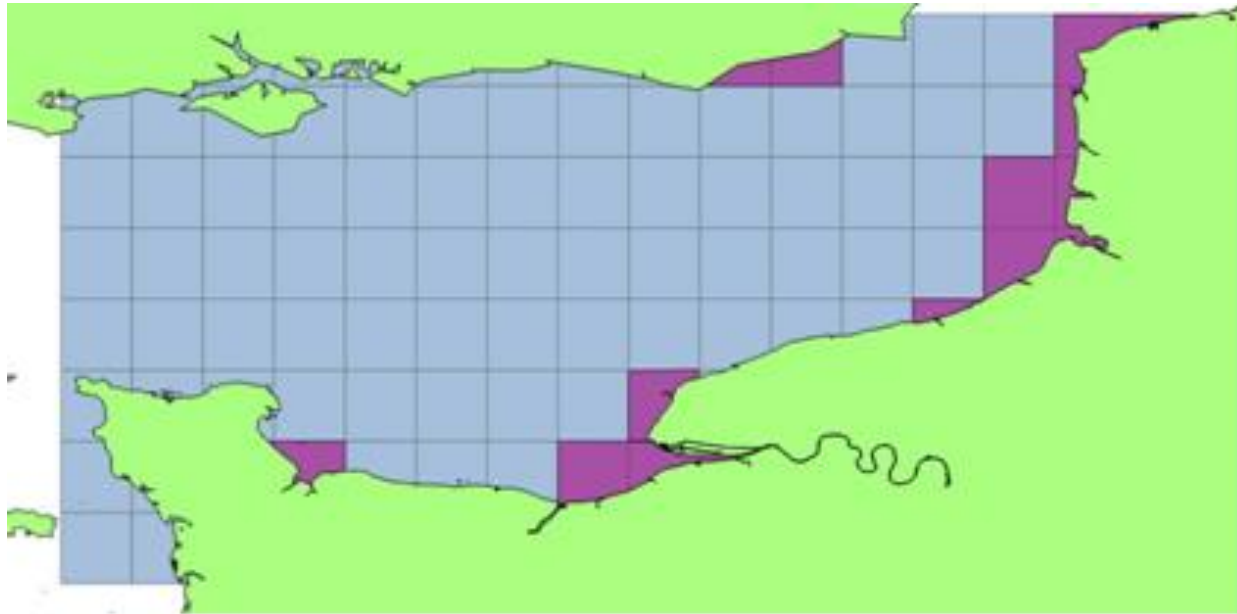
- ▶ Atteinte du RMD en 2015... 2020
- ▶ Limitation de l'effort de pêche (jours de pêche) / flottille / saison
- ▶ Arrêt de la pêche sur les nurseries



Travaux réalisés

14-7340 (septembre 2014) :

- ▶ Atteinte du RMD en 2015... 2020
- ▶ Limitation de l'effort de pêche (jours de pêche) / flottille / saison
- ▶ Arrêt de la pêche sur les nourriceries

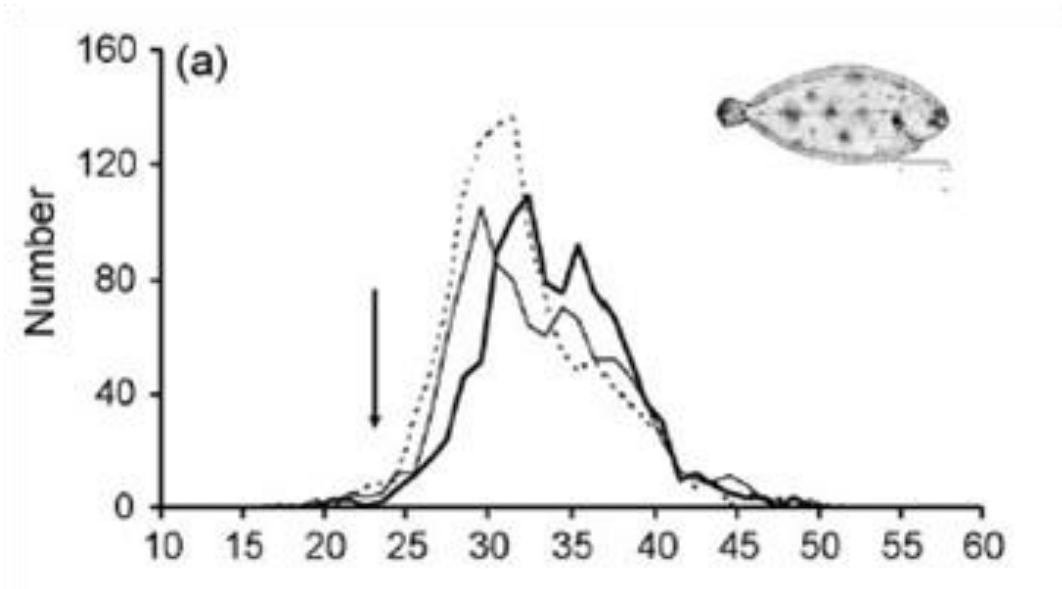


→ Diminution de la mortalité par pêche de 16%

Travaux réalisés

14-7340 (septembre 2014) :

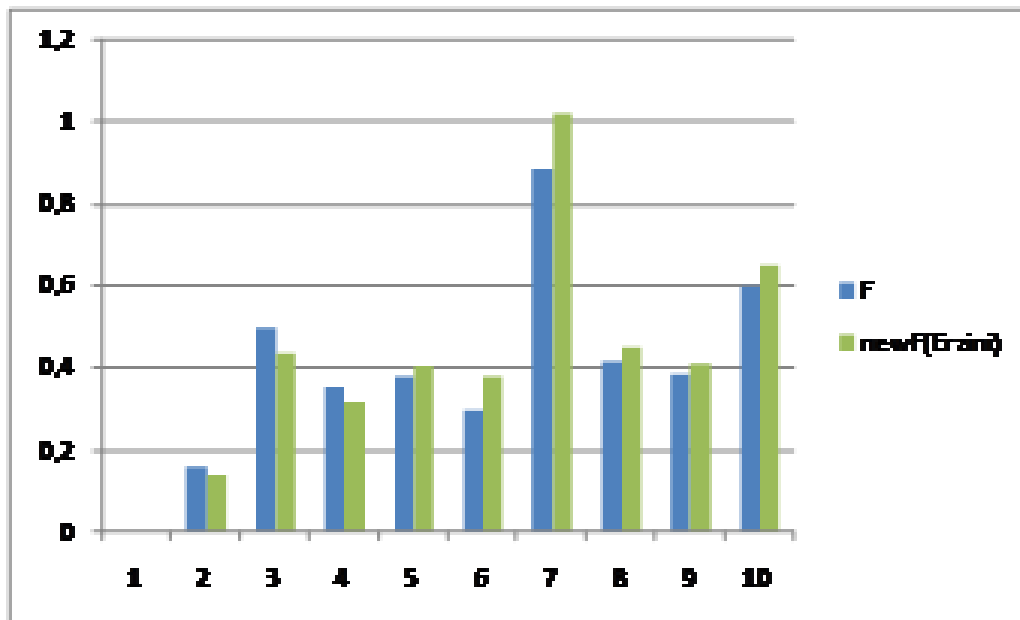
- ▶ Atteinte du RMD en 2015... 2020
- ▶ Limitation de l'effort de pêche (jours de pêche) / flottille / saison
- ▶ Arrêt de la pêche sur les nourriceries
- ▶ Augmentation du maillage des filets à 100mm



Travaux réalisés

14-7340 (septembre 2014) :

- ▶ Atteinte du RMD en 2015... 2020
- ▶ Limitation de l'effort de pêche (jours de pêche) / flotte / saison
- ▶ Arrêt de la pêche sur les nourriceries
- ▶ Augmentation du maillage des filets à 100mm



Travaux réalisés

14-7340 (septembre 2014) :

- ▶ Atteinte du RMD en 2015... 2020
- ▶ Limitation de l'effort de pêche (jours de pêche) / flottille / saison
- ▶ Arrêt de la pêche sur les nourriceries
- ▶ Augmentation du maillage des filets à 100mm
- ▶ Diminution longueur des filets

**proportionnalité entre effort de pêche et mortalité
par pêche**

Travaux réalisés

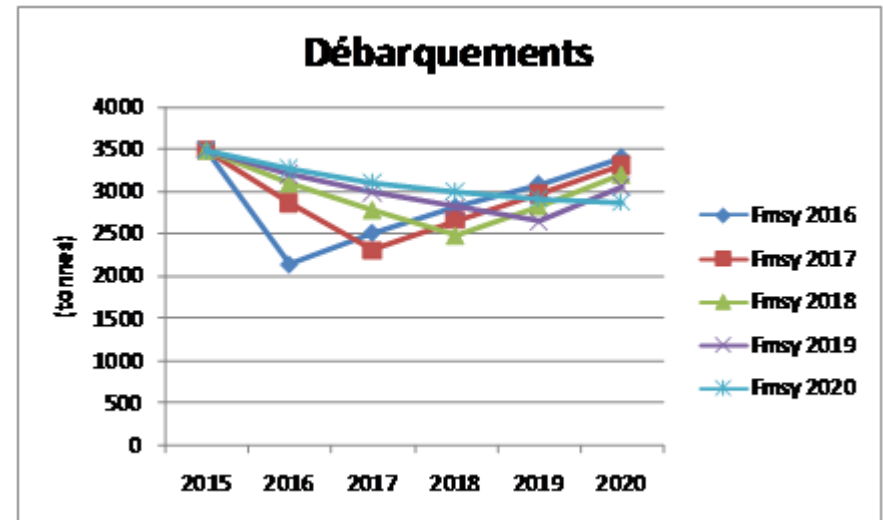
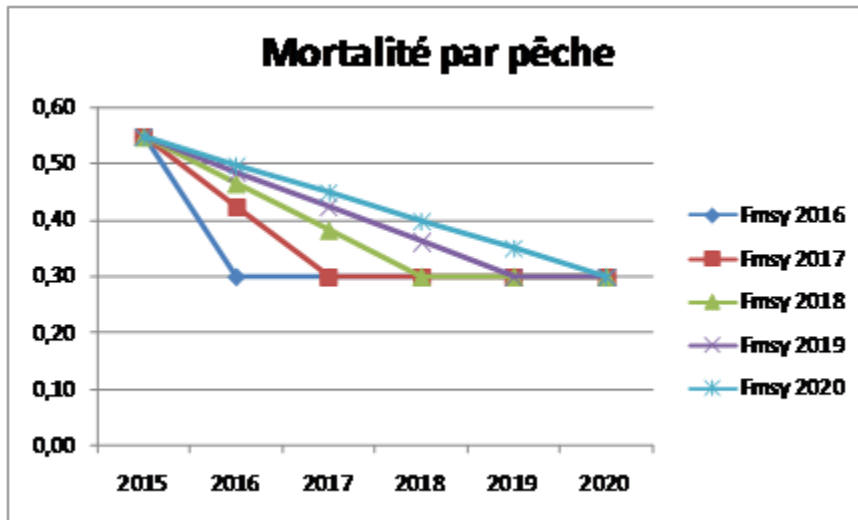
14-7340 (septembre 2014) :

- ▶ Atteinte du RMD en 2015... 2020
 - ▶ Limitation de l'effort de pêche (jours de pêche) / flottille / saison
 - ▶ Arrêt de la pêche sur les nourriceries
 - ▶ Augmentation du maillage des filets à 100mm
 - ▶ Diminution longueur des filets
- ▶ **Suppression dérogation du 70mm pour les chalutiers de fond**
- pas de quantification ... mais impact positif**

Travaux réalisés

15-8452 (mai 2015) :

► Atteinte du RMD en 2016... 2020

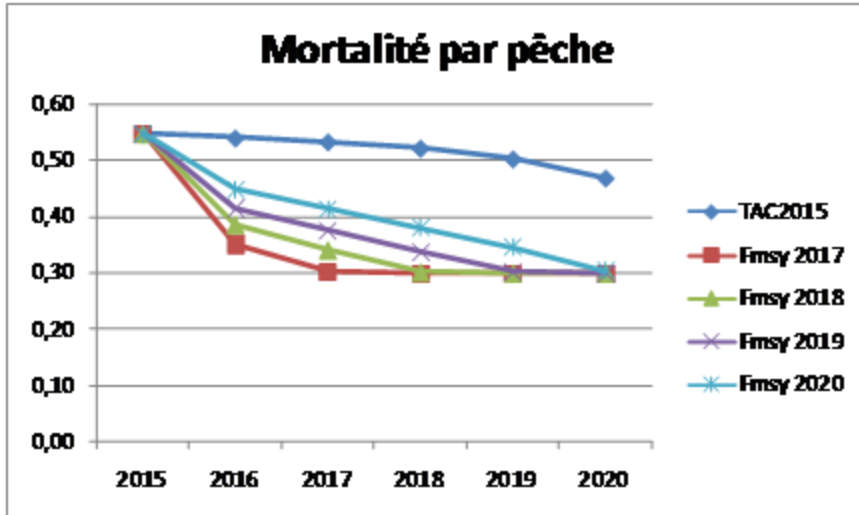


Travaux réalisés

15-8452 (mai 2015) :

► Atteinte du RMD en 2016... 2020

TAC 2450, 2650,
2800, 3000 tonnes

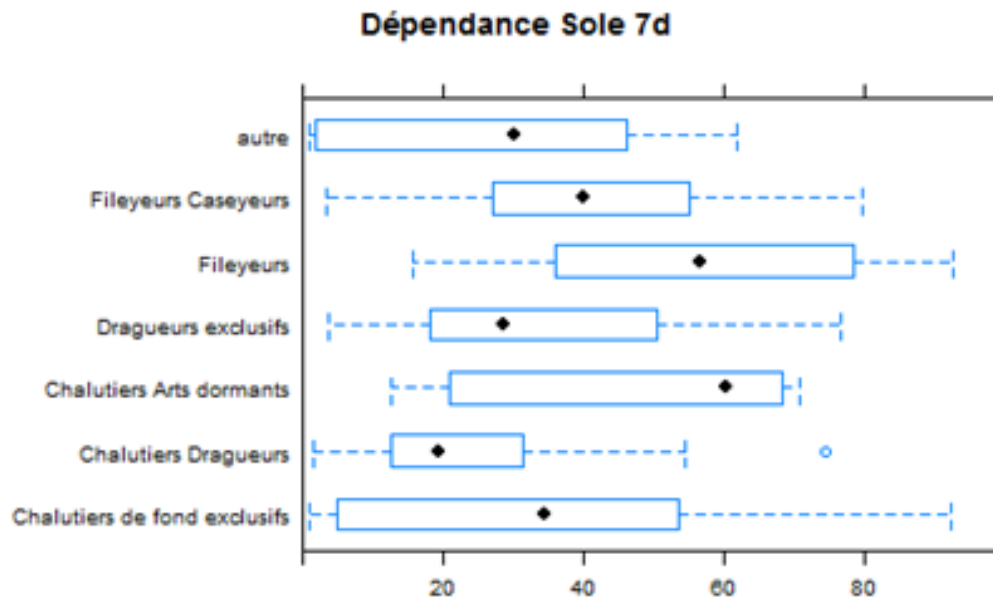


Travaux réalisés

15-8452 (mai 2015) :

► Atteinte du RMD en 2016... 2020

► et Limitation de l'effort de pêche correspondant (pour les navires concernés) en jours de mer



Travaux réalisés

15-8972 (octobre 2015) :

► Commentaires sur le rapport CSTEP

► Atteinte du RMD en 2017... 2020

	TAC (débarquements) en :				
	2016	2017	2018	2019	2020
F _{RMD} en 2016	2370	2871	3077	3315	3579
F _{RMD} en 2017	3022	2675	2938	3213	3498
F _{RMD} en 2018	3227	3096	2758	3078	3391
F _{RMD} en 2019	3326	3289	3050	2909	3257
F _{RMD} en 2020	3386	3398	3209	3133	3091

Travaux réalisés

15-8972 (octobre 2015) :

- ▶ Commentaires sur le rapport CSTEP
- ▶ Atteinte du RMD en 2017... 2020

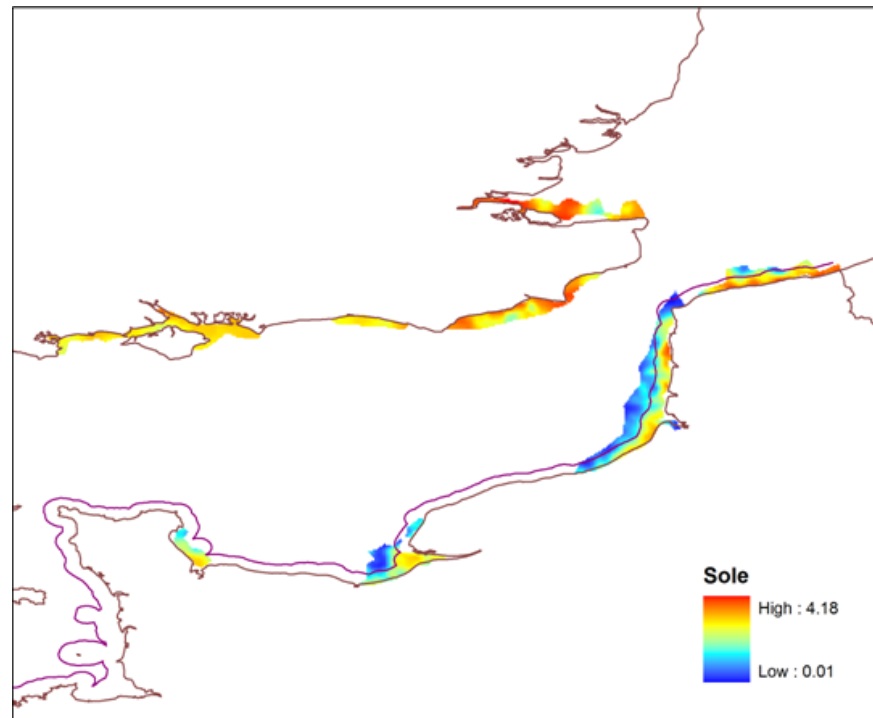
▶ TACs pluri-annuels constants (2700t – 3000t)

	TAC (débarquements) en :				
	2016	2017	2018	2019	2020
F _{RMD} en 2016	2370	2871	3077	3315	3579
2700 t	2700	2772	3007	3263	3538
2800 t	2800	2800	2969	3235	3516
2900 t	2900	2900	2911	3192	3481
3000 t	3000	3000	3000	3107	3414

Travaux réalisés

15-8972 (octobre 2015) :

- ▶ Commentaires sur le rapport CSTEP
- ▶ Atteinte du RMD en 2017... 2020
- ▶ TACs pluri-annuels constants (2700t – 3000t)
- ▶ Augmentation de 5-10% de la surface des zones fermées



Travaux réalisés

15-8972 (octobre 2015) :

- ▶ Commentaires sur le rapport CSTEP
- ▶ Atteinte du RMD en 2017... 2020
- ▶ TACs pluri-annuels constants (2700t – 3000t)
- ▶ Augmentation de 5-10% de la surface des zones fermées

il n'est pas possible de quantifier l'impact d'une augmentation de 5 ou 10% de l'aire des zones protégées. Cependant, il est évident que plus la taille de la zone fermée augmente et plus l'effet est important ; de plus faire coïncider les zones de fermeture avec les zones de densités maximales de juvéniles (y compris du côté anglais) maximise l'impact d'une telle mesure.

Beaucoup de travaux réalisés...

Si mesures de gestion 'fines' (par métier, par zone, par saison), la quantification de leur impact nécessite des données fines...

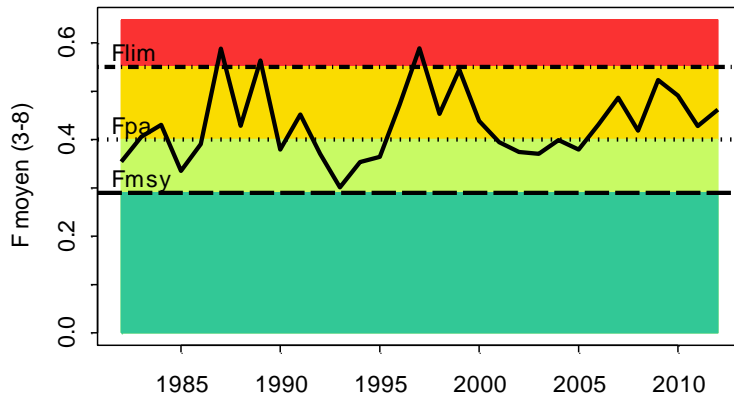
- ▶ Améliorer les connaissances
- ▶ Améliorer les données disponibles



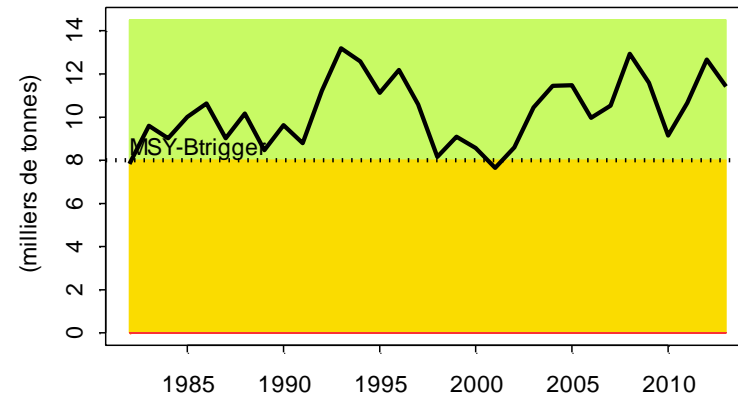
Merci de votre attention

Diagnostic (CIEM 2013)

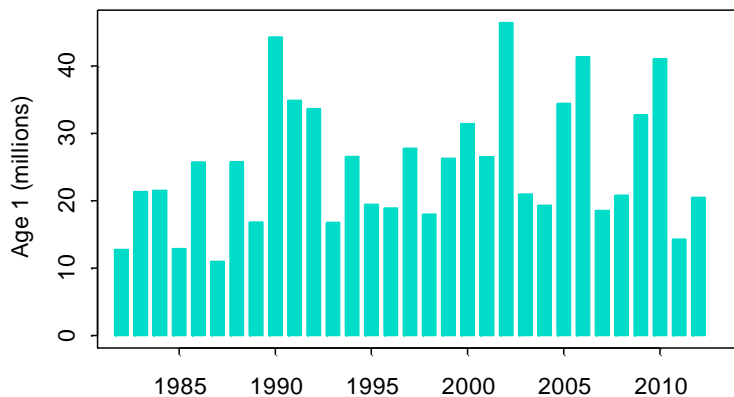
Mortalité par pêche



Stock de géniteurs

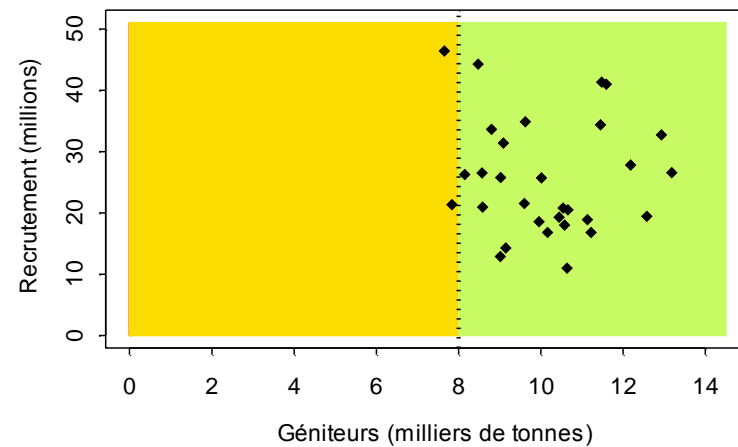


Recrutement



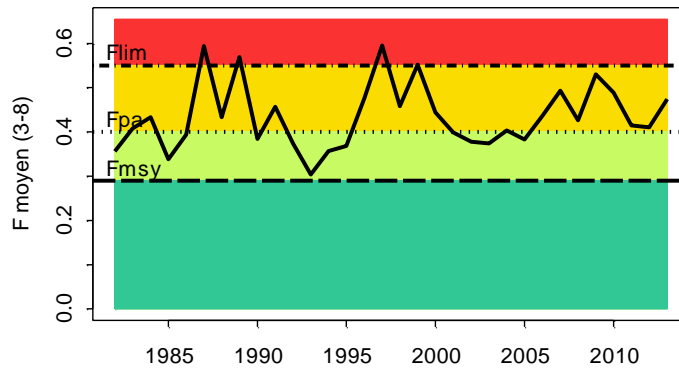
Diagnostic

Stock-Recrutement

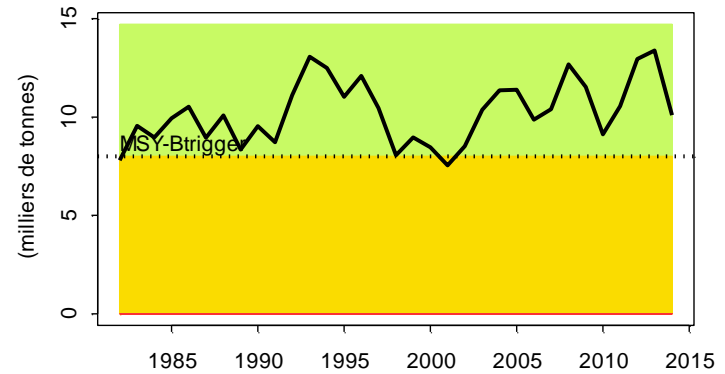


Diagnostic (CIEM 2014)

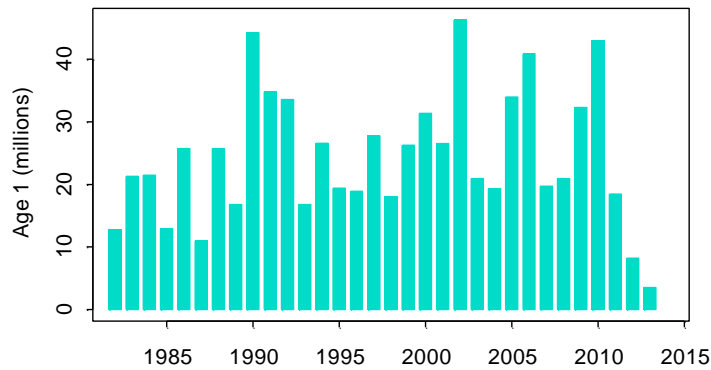
Mortalité par pêche



Stock de géniteurs



Recrutement



Diagnostic

Stock-Recrutement

