



La thématique « Imposex »

L'imposex est la réponse biologique à une contamination du milieu par le tributylétain (TBT) utilisé dans les peintures antisalissure des carènes de bateaux. Il provoque une masculinisation des femelles de certains gastéropodes marins (Imposex). L'usage du TBT est désormais interdit et le TBT est une des substances prioritaires de la Directive Cadre sur l'Eau. Dans le cadre de la Convention pour la protection du milieu marin de l'Atlantique du Nord-Est (OSPAR), un suivi de l'Imposex est réalisé chaque année depuis 2003.

Les données issues de cette surveillance sont bancarisées dans le Système d'Information Quadrige (**programme RNOPHY**) et font l'objet de rapports diffusés sur le site EnvLit (<http://envlit.ifremer.fr/documents/bulletins/rno>).



Les intervenants identifiés

- 1 laboratoire producteur de données (TOXEM depuis 2012).
- 1 qualificateur : la coordinatrice du réseau ROCCH (Anne Grouhel – Ifremer/RBE/BE).



Les règles de qualification

N°règle	Description
HPAC-001	Cohérence des PSFMUs utilisés dans le cadre du RNOPHY (e.g. paramètres, supports analysés, valeurs qualitatives possibles)
HPAC-002	« Conflits thématiques » : autres programmes et autres données rattachés aux données à qualifier.
HPAC-003	Champs remplis alors qu'ils devraient être vides
HPAC-004	Vérification de la cohérence du support et du taxon support
HPAC-005	Niveau de saisie du résultat <> échantillon
HPAC-006	Doublons de passage (2 enregistrements pour un même Lieu / Date)
HPAC-007	Doublons de résultats de mesure pour un même Lieu / Date / Taxon support / Paramètre / Méthode / n° individu
HPAC-008	Nombre de résultats par échantillon / paramètre > nombre d'individus de l'échantillon
HPAC-009	Données non validées
PASS-001	Heure = 00:00:00
PASS-002	Unité de sonde <> « m »

N°Règle	Description
PREL-001	Heure = 00:00:00
PREL-002	Unité d'immersion <> « m »
PREL-003	Cohérence des combinaisons engin de prélèvement - niveau - immersion – support de l'échantillon
ECHA-001	Nombre d'individus de l'échantillon non renseigné (obligatoire)
RESU-001	Femelles sans résultat VDS, mâles avec un résultat VDS*
RESU-002	Résultat numérique dont le nombre de décimales > 2
RESU-003	Longueur de pénis hors des bornes [0 ; 6,5 cm]

* VDS = détermination du stade Vas Deference Sequence (degré de modification des organes génitaux des femelles)

Les données sélectionnées par ces contrôles sont vérifiées par le qualificateur, puis soit corrigées soit qualifiées douteuses ou fausses (dans ce cas un commentaire explique pourquoi).

Liste des fiches qualification

- 0 – Définition
- 1 – Hydrologie
- 2 – Chimie – Imposex
- 3 – Chimie – Matière vivante
- 4 – Chimie – Sédiment
- 5 – Microbiologie



Zoom sur...

Qu'est-ce que l'Imposex ?

- 2 espèces suivies :
 - *Nucella lapillus* (Linnaeus, 1758)
 - *Ocenebra erinaceus* (Linnaeus, 1758)
- Les mesures effectuées :
 - Sexe des individus
 - Longueur du pénis
 - Etat des organes sexuels (aphallique, double pénis, syndrome de Dumpton...)
 - VDSI (Vas Deferens Sequence Index)

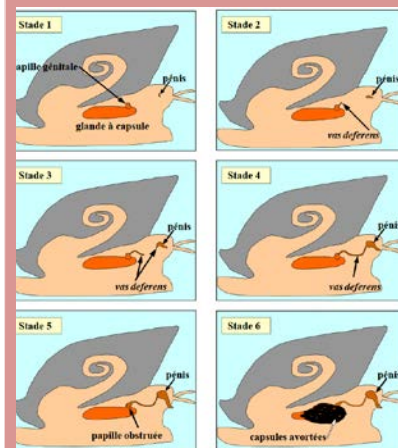


Schéma M. Huet, rapport Imposex 2009