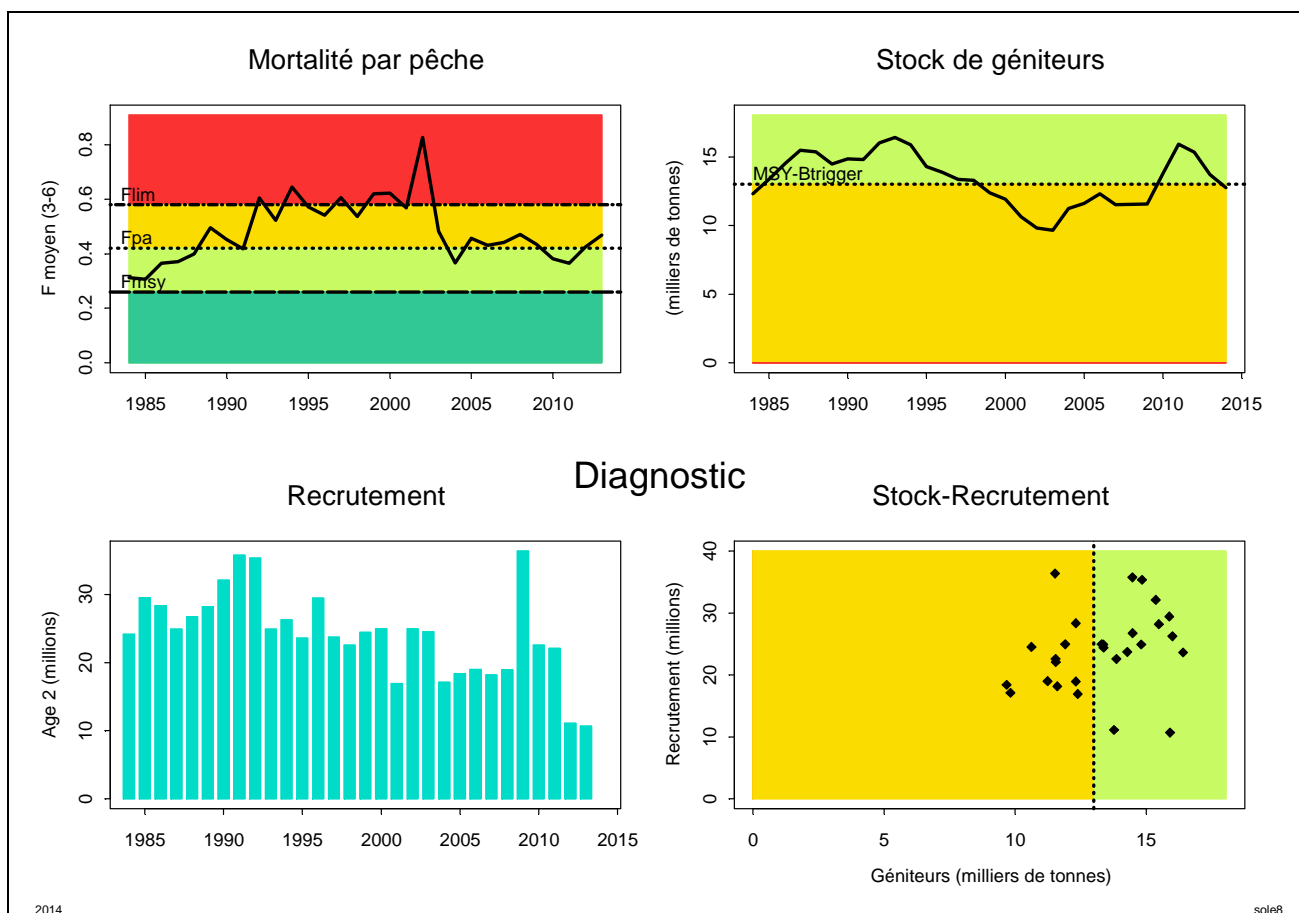


Sole – golfe de Gascogne (VIIIabd)

2014

Stock	B_{2014}/B_{pa}	Tendance B	F_{2013}/F_{pa}	Tendance F	F_{2013}/F_{msy}	F_{2013}/F_{plan}	$B_{2014}/MSY-B_{trigger}$
Sole	0.98	↘	1.12	↗	1.80	sans objet	0.98



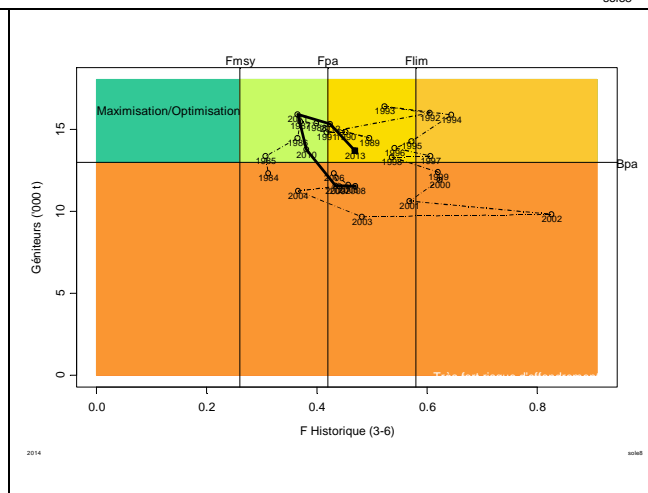
Risque réduction de la capacité reproductive [$B < B_{pa}$]
Non compatible avec le RMD [$B < MSY-B_{trigger}$]
Risque d'exploitation non soutenable [$F > F_{pa}$]
Exploitation non maximale [$F > F_{msy}$]

SSB en baisse depuis le pic de 2011
 F autour de F_{pa} depuis 2003 et supérieur à F_{msy}

Recrutements faibles depuis 2004 à l'exception de 2009 (fort recrutement).
 Recrutements récents (2012 et 2013) estimés très faibles

Rejets considérés comme négligeables

Plan de gestion à reconsidérer



Avis pour 2015 : Bases et conséquences

Base :		F2015	/ F_{sq}	TAC 2015
Approche MSY :	F_{msy} en 2015	Débarquements ≤ 2 407 t Captures = Débarquements	-38%	-37%

CSTEP : OK, mais limitation du TAC à 15% : 3 230 t

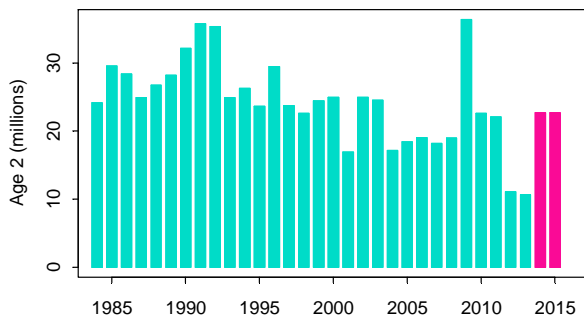


Résumé graphique des diagnostics et avis émis par le CIEM en 2014
 Présentation Alain Biseau (RBE/Expertises halieutiques)

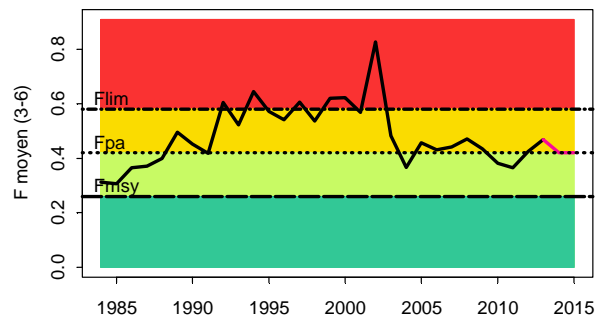
Version originale des avis CIEM sur www.ices.dk
 Voir aussi : <http://wwz.ifremer.fr/peche>

Sole – golfe de Gascogne (VIIIabd)

Recrutement

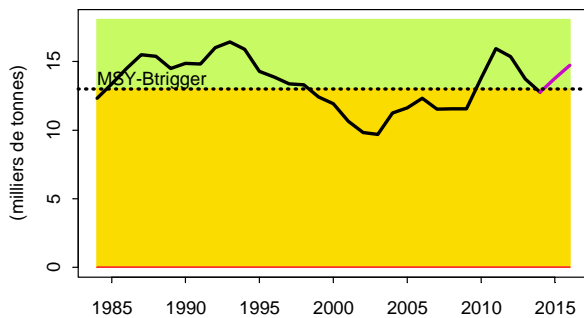


Mortalité par pêche

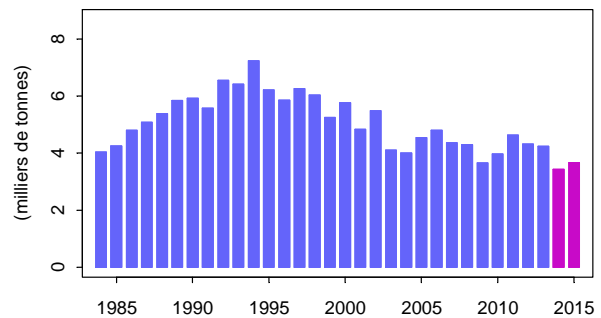


Prévisions (status quo)

Stock de géniteurs



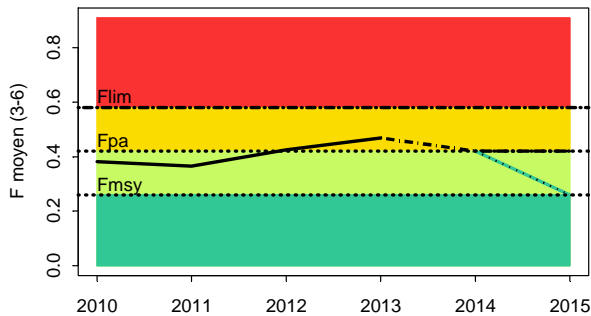
Débarquements



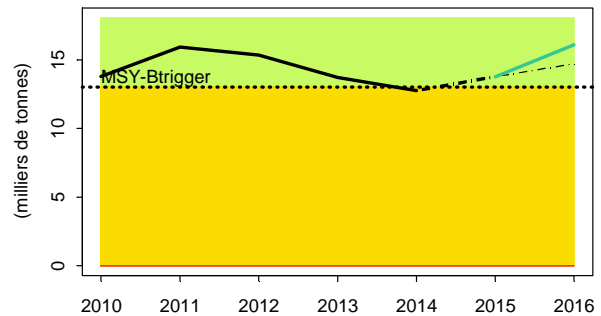
2014

sole8

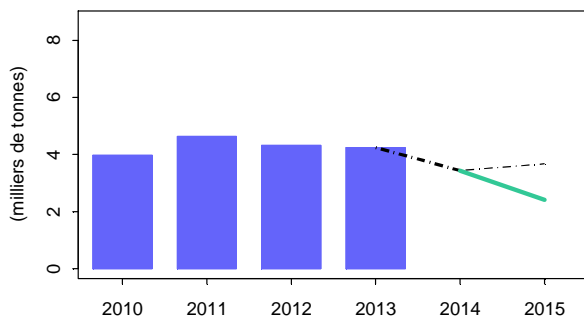
Mortalité par pêche



Stock de géniteurs



Débarquements



Prévisions / Avis

- en noir : maintien de la pression de pêche actuelle (status quo F)
 - en vert : AVIS pour 2015
MSY
(Fmsy (0.26)) :
- Débarquements <= 2407 t
Captures = Débarquements

(sans considération pluri-spécifique)

2014

sole8

Ifremer

Résumé graphique des diagnostics et avis émis par le CIEM en 2014

Présentation Alain Biseau (RBE/Expertises halieutiques)

Version originale des avis CIEM sur www.ices.dk

Voir aussi : <http://wwz.ifremer.fr/peche>