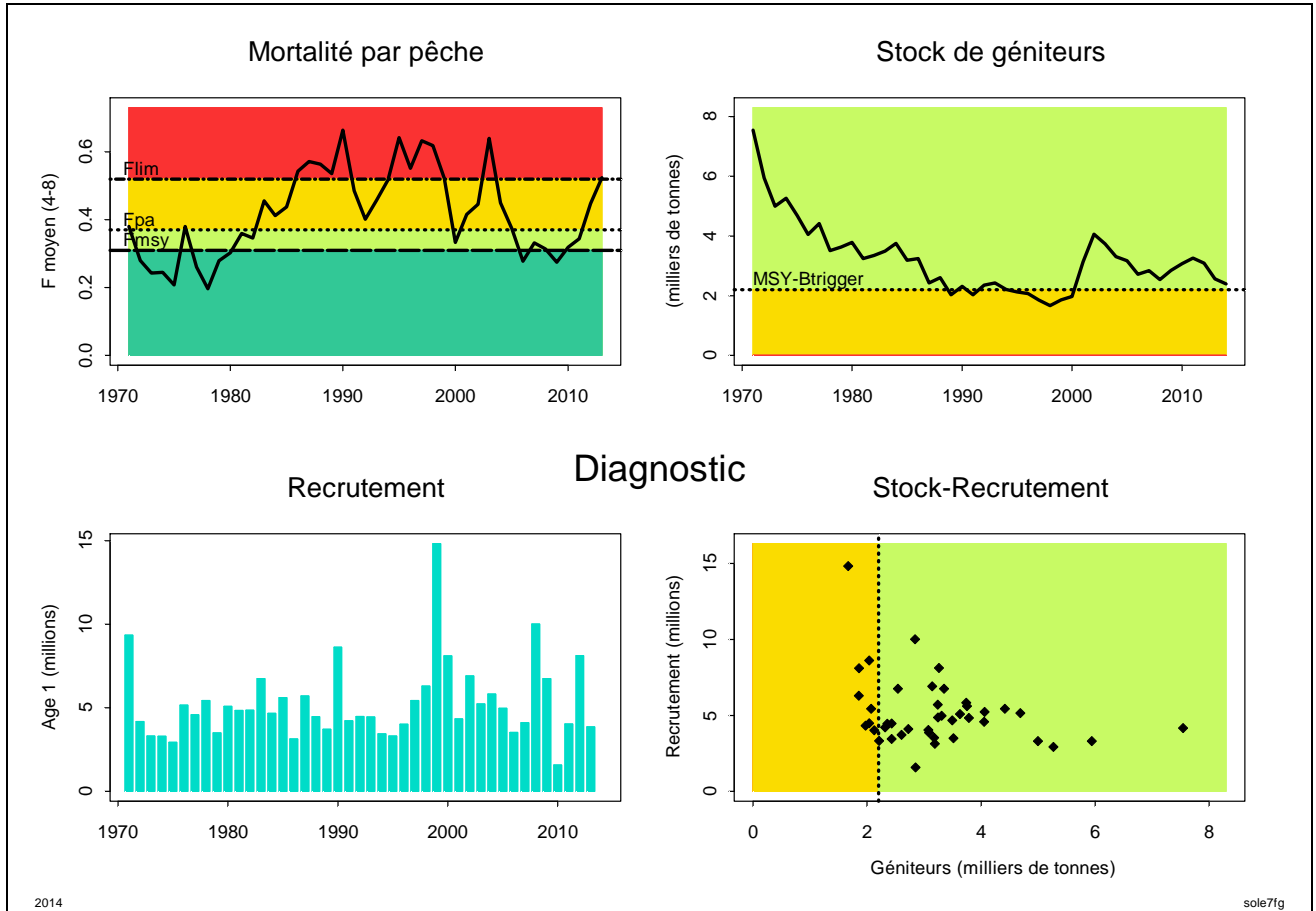


Sole - mer Celtique (VIIfg)

2014

| | | | | | | | |
|--------------|-------------------|------------|-------------------|------------|--------------------|---------------------|----------------------------|
| Stock | B_{2014}/B_{pa} | Tendance B | F_{2013}/F_{pa} | Tendance F | F_{2013}/F_{msy} | F_{2013}/F_{plan} | $B_{2014}/MSY-B_{trigger}$ |
| Sole (VIIfg) | 1.09 | ↘ | 1.42 | ↗ | 1.69 | sans objet | 1.09 |



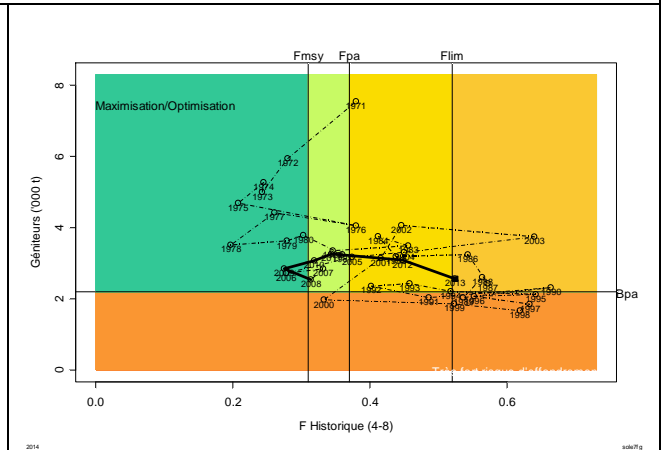
2014

Pleine capacité reproductrice [B>Bpa]
Compatible avec RMD [B>MSY-B_{trigger}]
Risque d'exploitation non soutenable [F>F_{pa}]
Exploitation non maximale [F>F_{msy}]

Pas de plan de gestion

Biomasse stable (en légère baisse)
 F en hausse (~ F_{lim})
 Classe 2009 la plus faible de la série

Rejets (de sole) très faibles



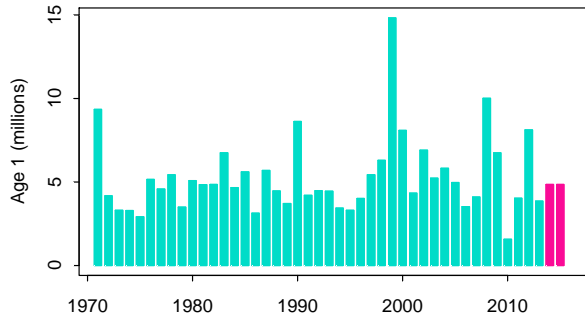
Avis pour 2015 : Bases et conséquences

| | | | |
|-----------------------|--------------------------|---|-----------------|
| Base : | 2015 | / F_{sq} | TAC 2015 |
| Approche MSY : | F _{msy} en 2015 | Débarquements ≤ 652 t Captures = Débarquements | -40% -35% |

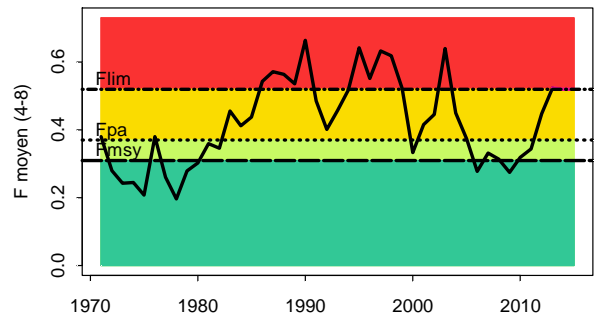
CSTEP : OK

Sole - mer Celtique (VIIfg)

Recrutement

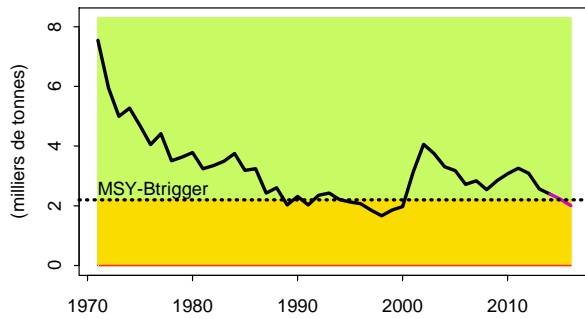


Mortalité par pêche

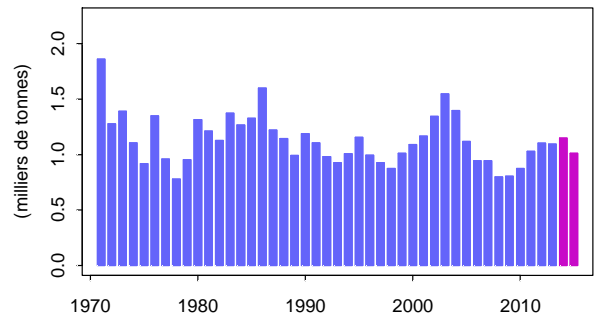


Prévisions (status quo)

Stock de géniteurs



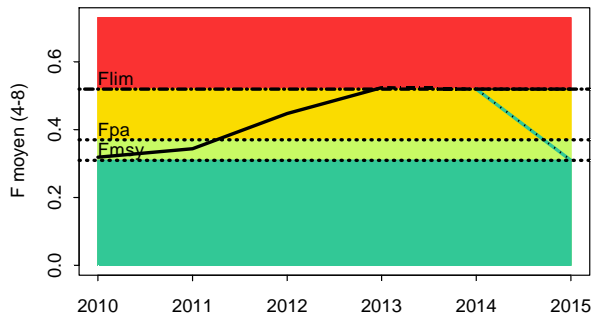
Débarquements



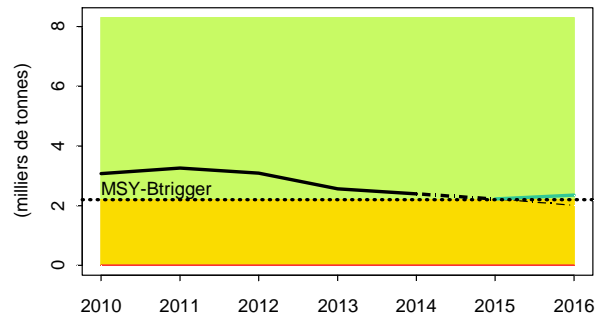
2014

sole7fg

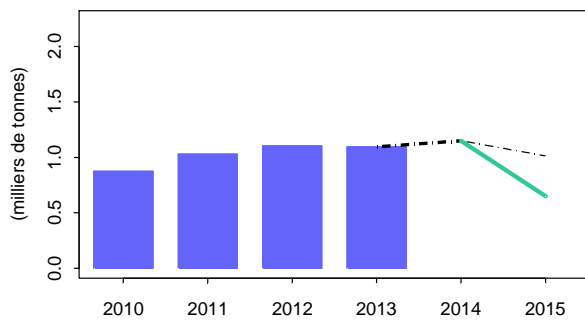
Mortalité par pêche



Stock de géniteurs



Débarquements



Prévisions / Avis

- en noir : maintien de la pression de pêche actuelle (status quo F)
- en vert : AVIS pour 2015
MSY (Fmsy (0.31)) :
Débarquements <= 652 t
Captures = Débarquements

(sans considération pluri-spécifique)

2014

sole7fg