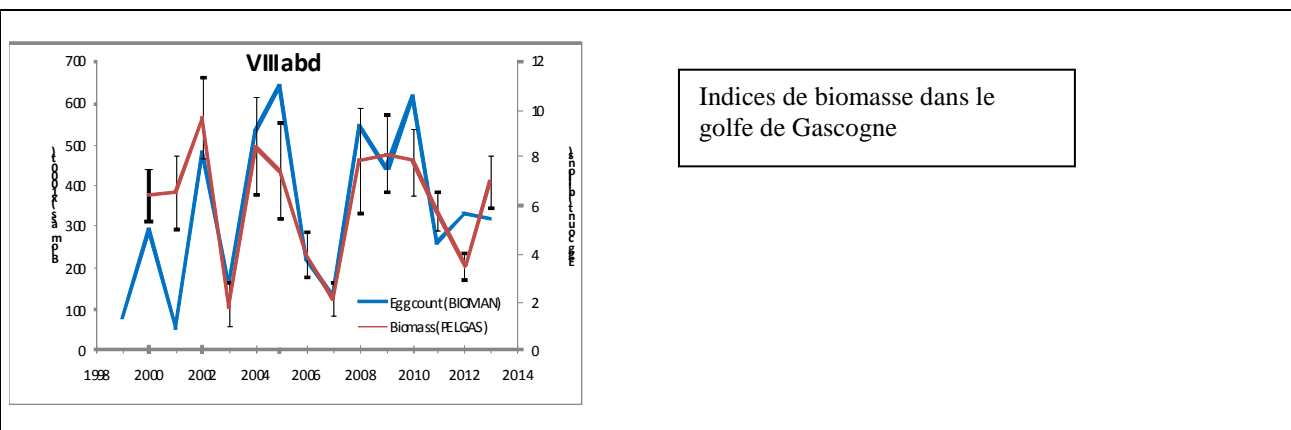


Sardine - golfe de Gascogne (VIIIabd) et mer Celtique (VII)

2013

Stock	B_{2014}/B_{pa}	Tendance B	F_{2013}/F_{pa}	Tendance F	F_{2013}/F_{msy}	F_{2013}/F_{plan}	$B_{2014}/MSY-B_{trigger}$
Sardine	?B?Ref?	↘	?Ref?	?	?	sans objet	



Taux d'exploitation considéré comme proche de MSY

Captures relativement stables

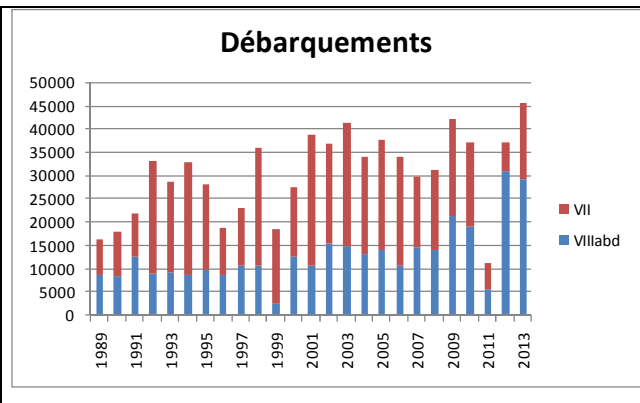
Campagnes scientifiques :

→ Indices de biomasse (dans le golfe de Gascogne) en baisse de 27%

Recrutement 2013 le plus fort de la série

Mortalité par pêche de l'ordre de la mortalité naturelle

NB. Pas de données sur la partie mer Celtique



Avis biennal 2014-2015 : Bases et conséquences

Base :	2014-2015	/ F_{sq}	Deb 2015
Approche DLS (data limited stocks):	Réduction des captures : -20% (SSB) par rapport aux débarquements (2009-2012)	Débarquements ≤ 27 554 t	



Résumé graphique des diagnostics et avis émis par le CIEM en 2014
Présentation Alain Biseau (RBE/Expertises halieutiques)

Version originale des avis CIEM sur www.ices.dk

Voir aussi : <http://www.ifremer.fr/peche>