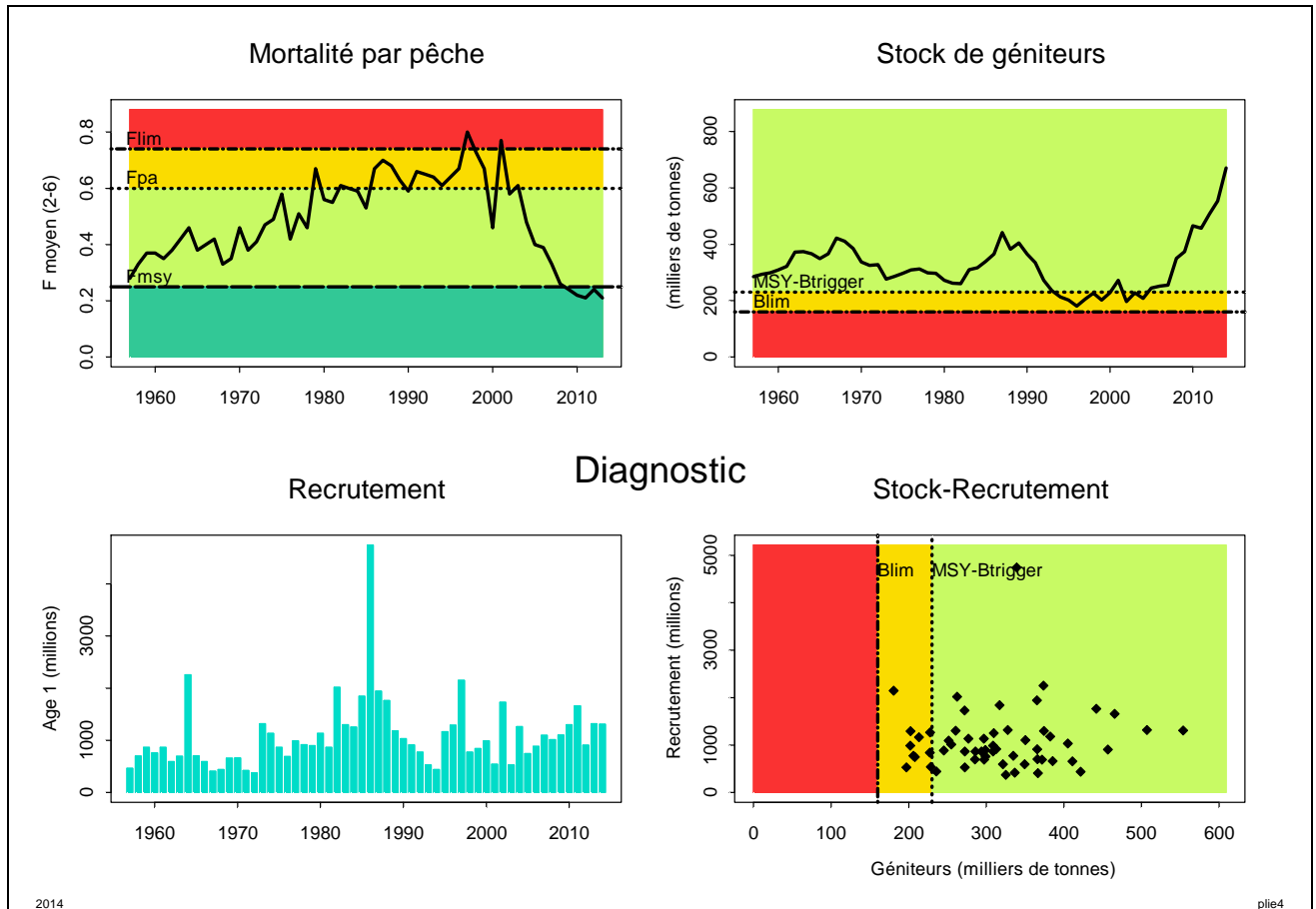


# Plie ó mer du nord (IV)

2014

Stock	$B_{2014}/B_{pa}$	Tendance B	$F_{2013}/F_{pa}$	Tendance F	$F_{2013}/F_{msy}$	$F_{2013}/F_{plan}$	$B_{2014}/MSY-B_{trigger}$
Plie	2.91	↗	0.35	↘	0.84	0.70	2.91



2014

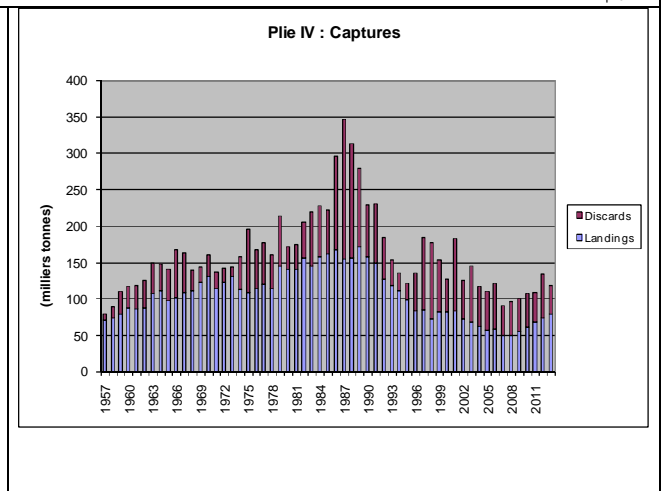
**Pleine capacité reproductrice** [B > B<sub>pa</sub>]  
**Compatible avec RMD** [B > MSY-B<sub>trigger</sub>]  
**Exploitation soutenable** [F < F<sub>pa</sub>]  
**Exploitation maximale durable (RMD)** [F < F<sub>msy</sub>]  
**Plan** [F < F<sub>plan</sub>]

Biomasse en très forte hausse (record).  
 Forte baisse de la mortalité par pêche entre 2001 et 2011

Forts recrutements occasionnels.  
 Recrutements moyens depuis 2007

Hétérogénéité spatiale ó Liens avec autres zones  
 Rejets en baisse mais très importants (33% en 2013), inclus.

Plan considéré en accord avec l'approche de précaution  
 NB :  $F_{plan} (0.3) > F_{msy} (0.25)$



## Avis pour 2015 : Bases et conséquences

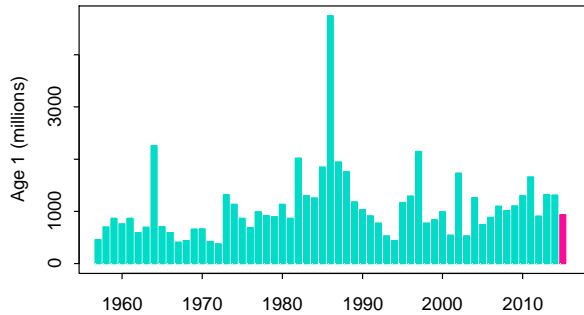
[révisé en novembre 2014 sur la base d'information sur le recrutement 2014]

Base :	2015	/ F <sub>sq</sub>	TAC 2015
Selon Plan de gestion :	Vers F <sub>plan</sub> (0.3) + Contrainte de TAC +15%	Débarquements ≤ 128 376 t [captures ≤ 185 798 t]	+36% +15%

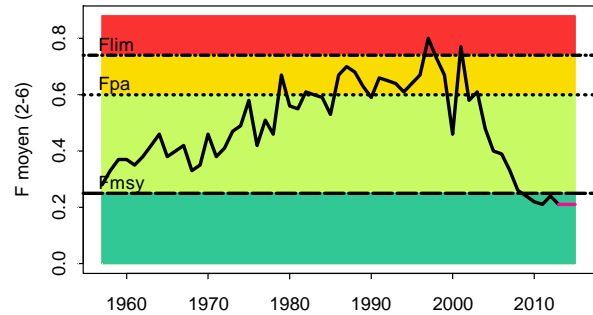
NB. Si  $F=0.3$  sans contrainte de TAC, alors +19% TAC ; si  $F_{msy}$  en 2015, alors +2% TAC  
 CSTEP : OK (avant révision)

## Plie ó mer du nord (IV)

### Recrutement

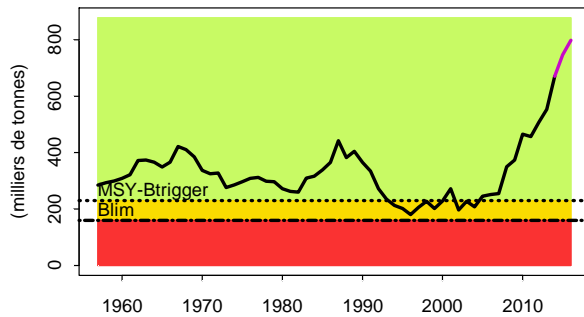


### Mortalité par pêche

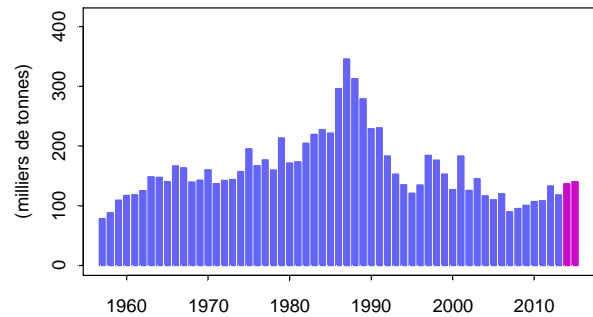


## Prévisions (status quo)

### Stock de géniteurs



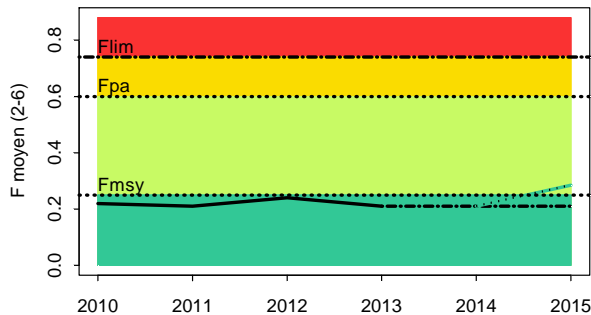
### Captures



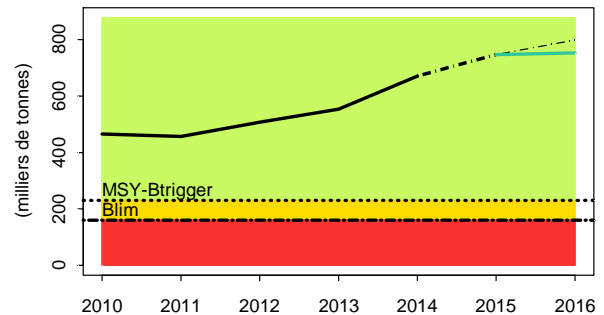
2014

plie4

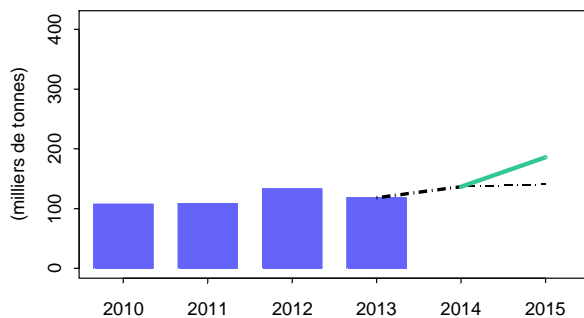
### Mortalité par pêche



### Stock de géniteurs



### Captures



## Prévisions / Avis

- en noir : maintien de la pression de pêche actuelle (status quo F)

- en vert : AVIS pour 2015 selon plan de gestion (F tel que TAC +15%) :

Captures < 185798 t  
Débarquements < 128 376 t

(sans considération pluri-spécifique)

2014

plie4