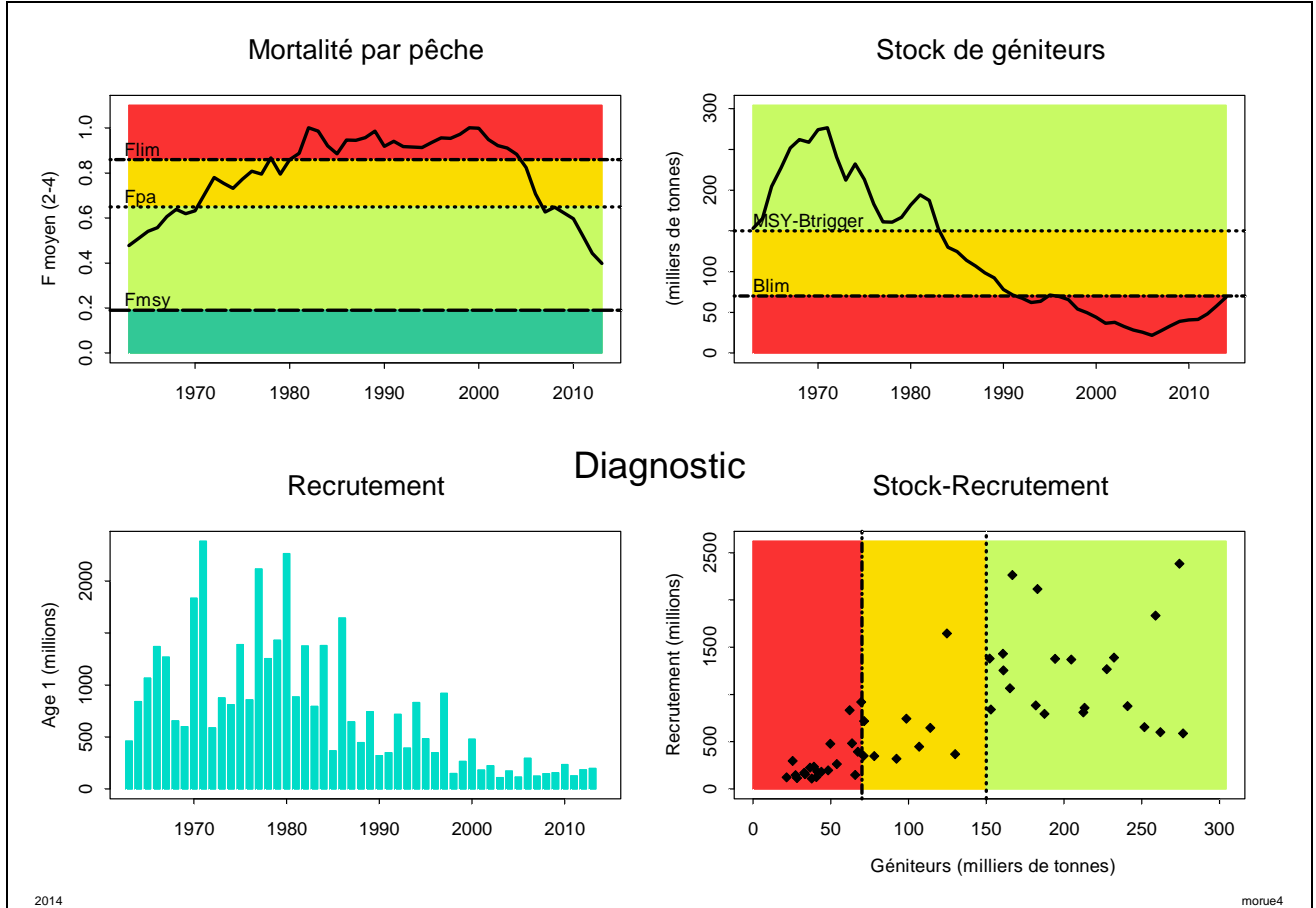


Morue - mer du nord + Manche est (IIIa+IV+VIId)

2014

Stock	B_{2014}/B_{pa}	Tendance B	F_{2013}/F_{pa}	Tendance F	F_{2013}/F_{msy}	F_{2013}/F_{plan}	$B_{2014}/MSY-B_{trigger}$
Morue	0.46	↗	0.61	↘	2.09	1.00	0.46



Risque réduction de la capacité reproductive [$B < B_{pa}$]
Non compatible avec le RMD [$B < MSY-B_{trigger}$]
Exploitation soutenable [$F < F_{pa}$]
Exploitation non maximale [$F > F_{msy}$]
Plan [$F < F_{plan}$]

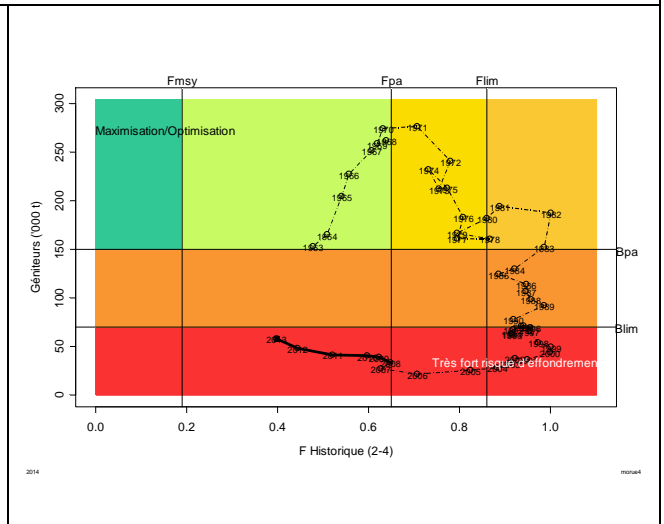
Mortalité par pêche en (forte) baisse depuis 2000 mais toujours supérieure à F_{msy}

Biomasse en hausse depuis 2006, mais reste (très) faible : juste supérieure à B_{lim} en 2014

Classes 2000-2011 très faibles

Plan considéré en accord avec l'approche de précaution [si suivi]

Rejets en baisse, mais encore importants (28% en 2013)



Avis pour 2015 : Bases et conséquences

Base :		2015 (IIIa, IV, VIId)	/ F_{2013}	TAC 2015
Selon Plan de gestion :	Vers F_{plan} (2 ^{ème} phase) + Contrainte de TAC : - 20%	Débarquements $\leq 26\ 713$ t [captures $\leq 35\ 486$ t]	-45%	-20%

NB. Si F_{msy} en 2015, alors 631% TAC ; si -approche F_{msy} , alors 661% TAC [car $B < MSY-B_{trigger}$]
 CSTEP : OK

Morue - mer du nord + Manche est (IIIa+IV+VIId)

