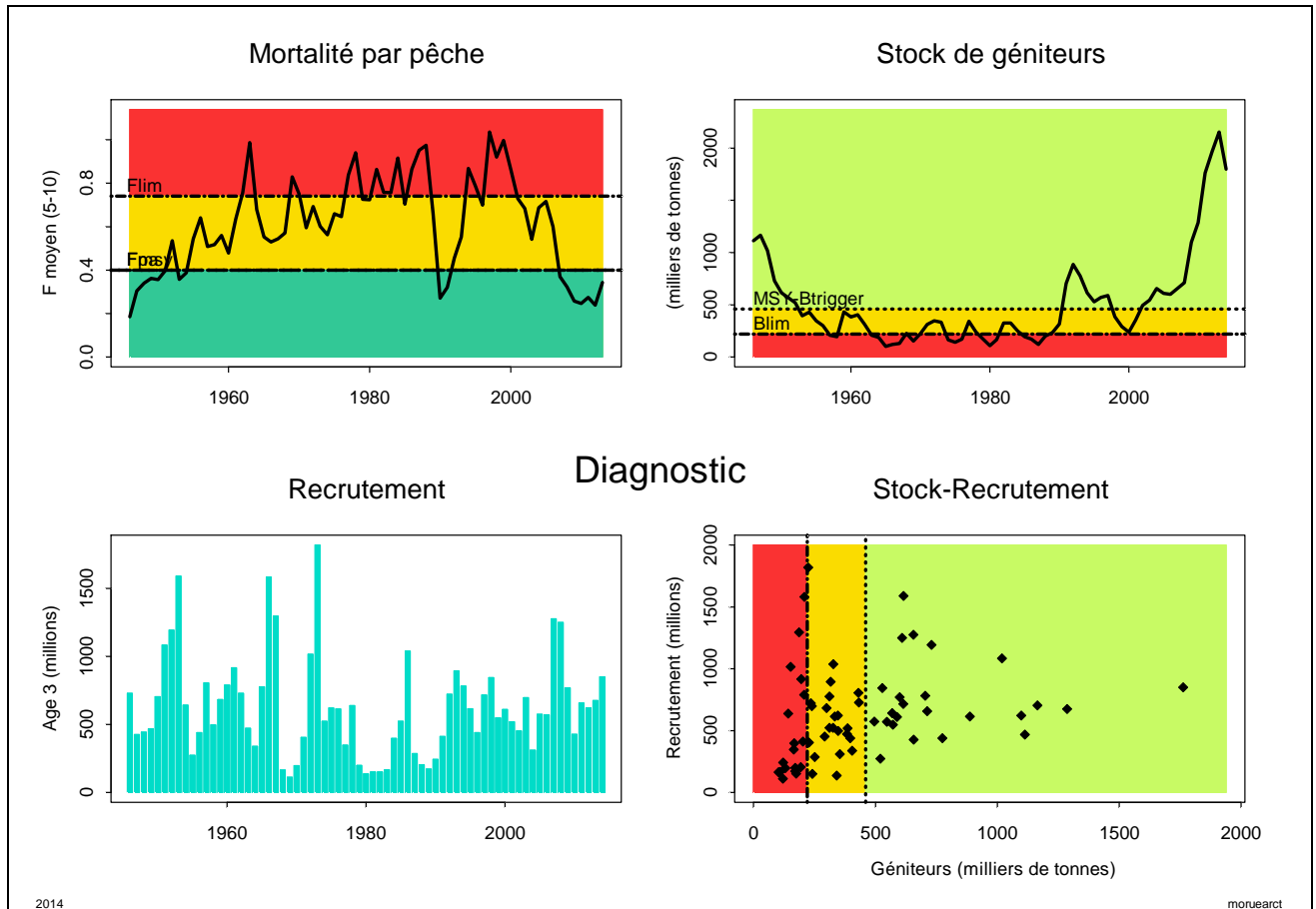


Morue - mer de Barents et mer de Norvège (I+II)

2014

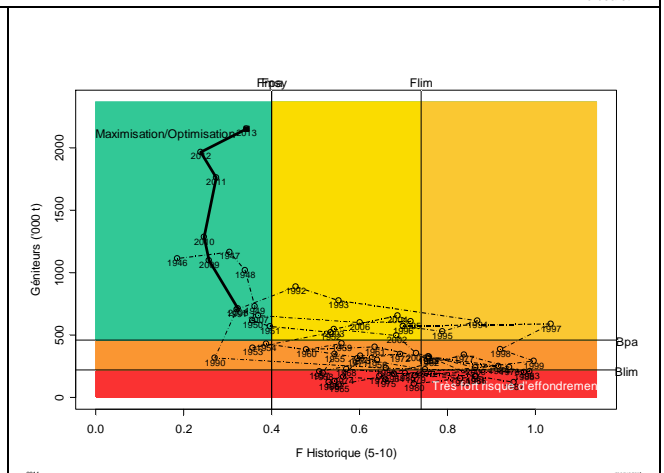
Stock	B_{2014}/B_{pa}	Tendance B	F_{2013}/F_{pa}	Tendance F	F_{2013}/F_{msy}	F_{2013}/F_{plan}	$B_{2014}/MSY-B_{trigger}$
Morue	3.91	↘	0.86	↗	0.86	0.86	3.91



Pleine capacité reproductrice [B > B_{pa}]
Compatible avec RMD [B > MSY-B_{trigger}]
Exploitation soutenable [F < F_{pa}]
Exploitation maximale durable (RMD) [F < F_{msy}]
Plan [F < F_{plan}]

Très forte baisse de la mortalité par pêche entre 2000 et 2009 ;
 Biomasse très élevée (estimée à un niveau très supérieur à celui d'après la deuxième guerre mondiale), en légère baisse en 2014

Classes d'âge récentes (2010-2013) estimées (par les campagnes scientifiques) supérieures à la moyenne



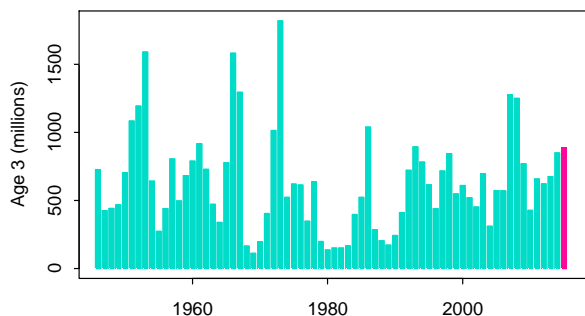
Avis pour 2015 : Bases et conséquences

Base :	2015	/ F ₂₀₁₃	TAC 2015
Selon Plan de gestion : Vers F _{plan} (F _{msy}) + Contrainte de TAC : - 10%	Débarquements ≤ 894 000 t Captures = Débarquements	+21%	-10%

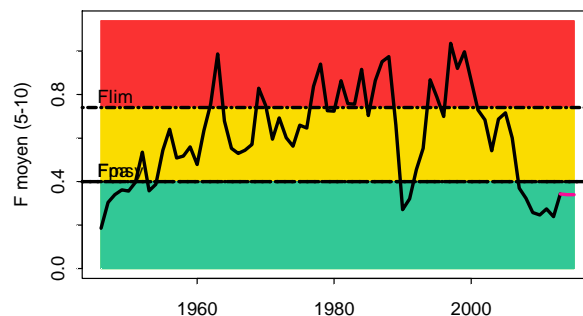
NB. Si F_{msy} en 2015, alors -12% TAC

Morue - mer de Barents et mer de Norvège (I+II)

Recrutement

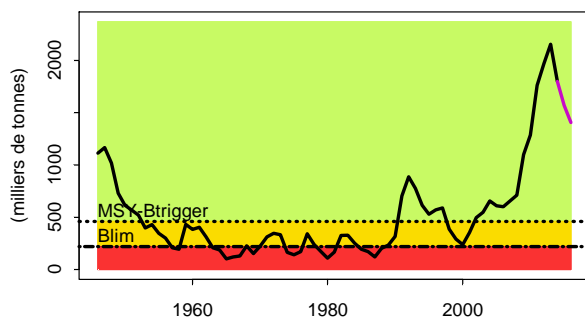


Mortalité par pêche

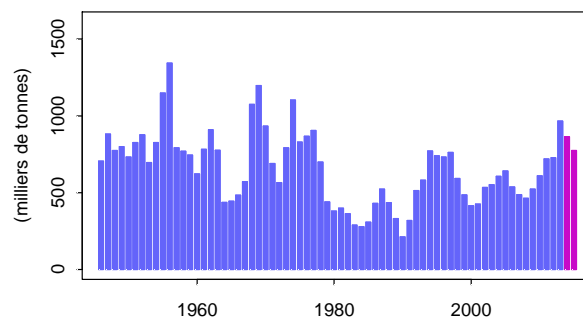


Prévisions (status quo)

Stock de géniteurs



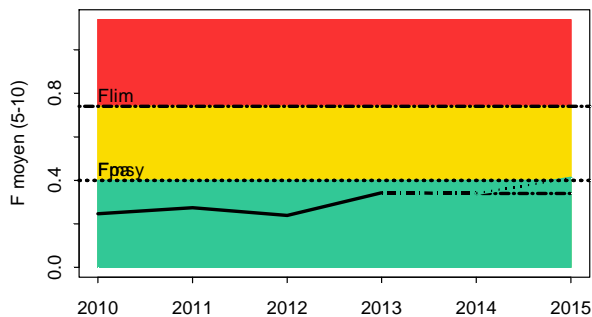
Débarquements



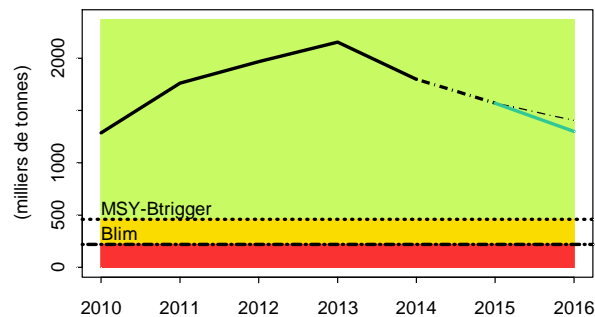
2014

moruearct

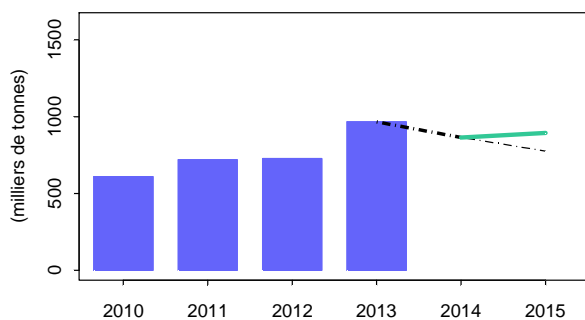
Mortalité par pêche



Stock de géniteurs



Débarquements



Prévisions / Avis

- en noir : maintien de la pression de pêche actuelle (status quo F)
- en vert : AVIS pour 2015 selon plan de gestion (Fplan + TAC -10%):
Débarquements < 894000 t
Captures = Débarquements

(sans considération pluri-spécifique)

2014

moruearct