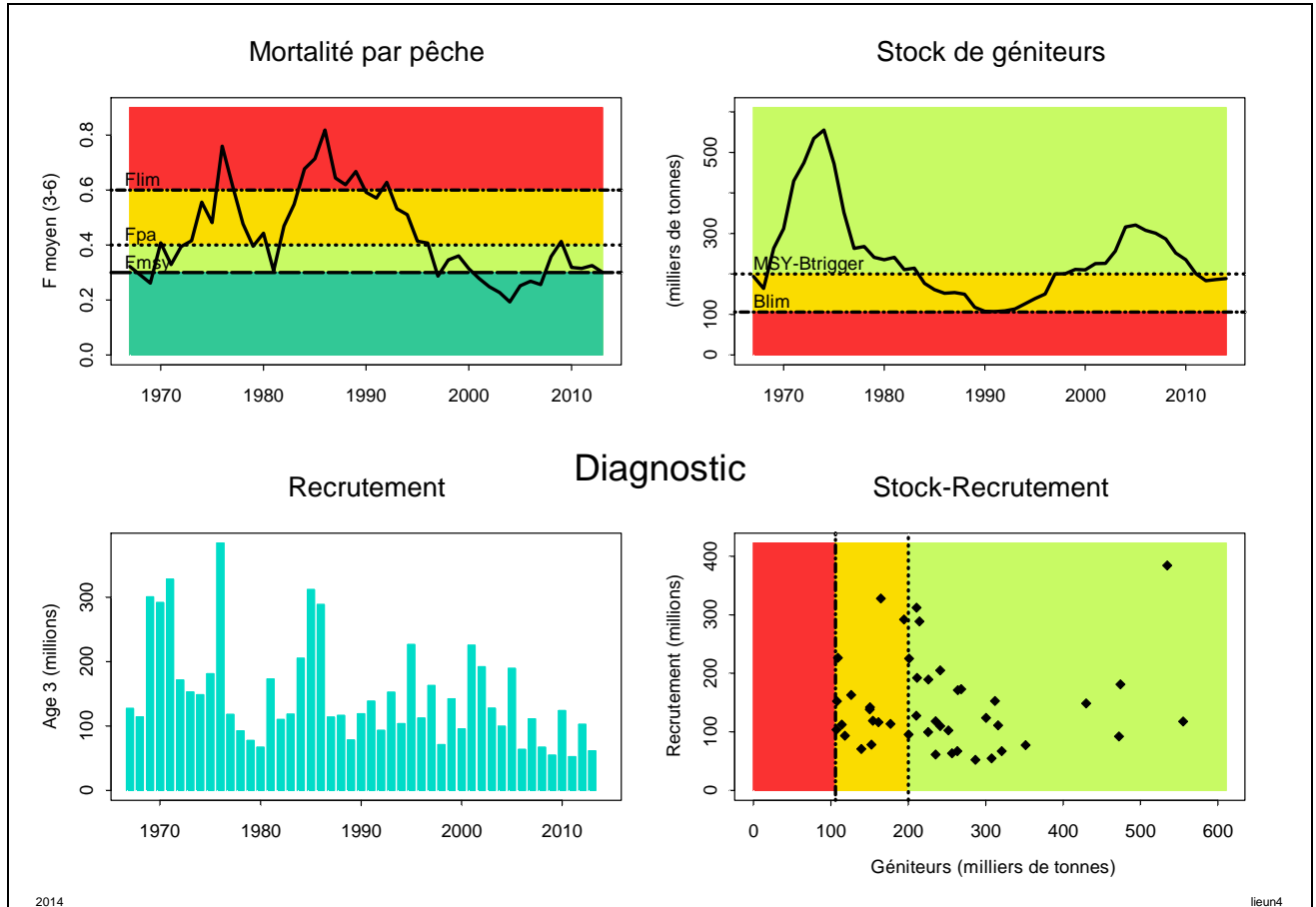


# Lieu noir - mer du nord + ouest Ecosse (IIIa+IV+VI)

2014

| Stock     | $B_{2014}/B_{pa}$ | Tendance B | $F_{2013}/F_{pa}$ | Tendance F | $F_{2013}/F_{msy}$ | $F_{2013}/F_{plan}$ | $B_{2014}/MSY-B_{trigger}$ |
|-----------|-------------------|------------|-------------------|------------|--------------------|---------------------|----------------------------|
| Lieu noir | 0.94              | →          | 0.75              | →          | 1.00               | 1.00                | 0.94                       |

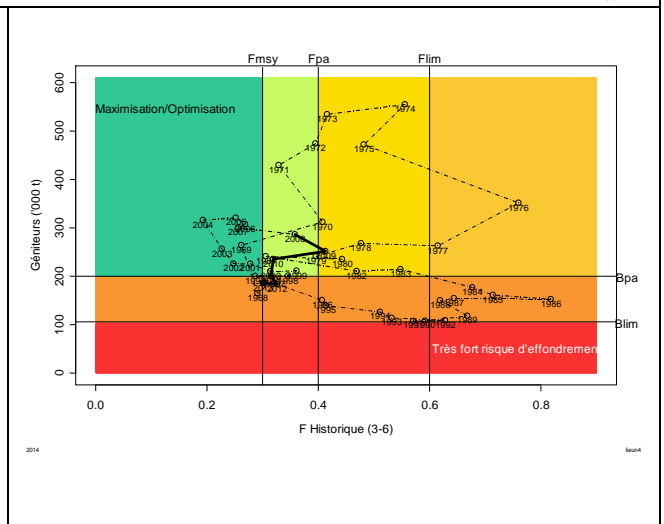


**Risque réduction de la capacité reproductive** [B < B<sub>pa</sub>]  
**Non compatible avec le RMD** [B < MSY-B<sub>trigger</sub>]  
**Exploitation soutenable** [F < F<sub>pa</sub>]  
**Exploitation maximale durable (RMD)** [F < F<sub>msy</sub>]  
**Plan** [F < F<sub>plan</sub>]

Biomasse en baisse entre 2005 et 2012, juste inférieure à B<sub>pa</sub>  
 Recrutements inférieurs à la moyenne depuis 2006  
 Mortalité par pêche fluctuant autour de F<sub>msy</sub> depuis 1997

3 séries de cpue commerciales et 2 campagnes scientifiques pour la calibration

Pas d'informations sur les recrutements récents →  
 incertitude sur les projections (pas d'indices campagnes sur les jeunes âges ó juvéniles côtiers).



## Avis pour 2015 : Bases et conséquences

| Base :                        |  | 2015  | / F <sub>2013</sub> | TAC 2015 |
|-------------------------------|--|---|---------------------|----------|
| <b>Selon Plan de gestion:</b> | Vers F <sub>plan</sub> (règle 3)<br>(0.30-0.20*(B <sub>pa</sub> -B)/94000) | Débarquements ≤ 72 854 t<br>Rejets 9% : Captures ≤ 80 097 t | -15%                | -15%     |

NB. Si F<sub>msy</sub> en 2015, alors -9% TAC, si approche F<sub>msy</sub> alors 619% TAC [car B < MSY-B<sub>trigger</sub>]

CSTEP : OK, mais considère que l'avis pour la zone VI doit tenir compte de celui de la morue

## Lieu noir - mer du nord + ouest Ecosse (IIIa+IV+VI)

