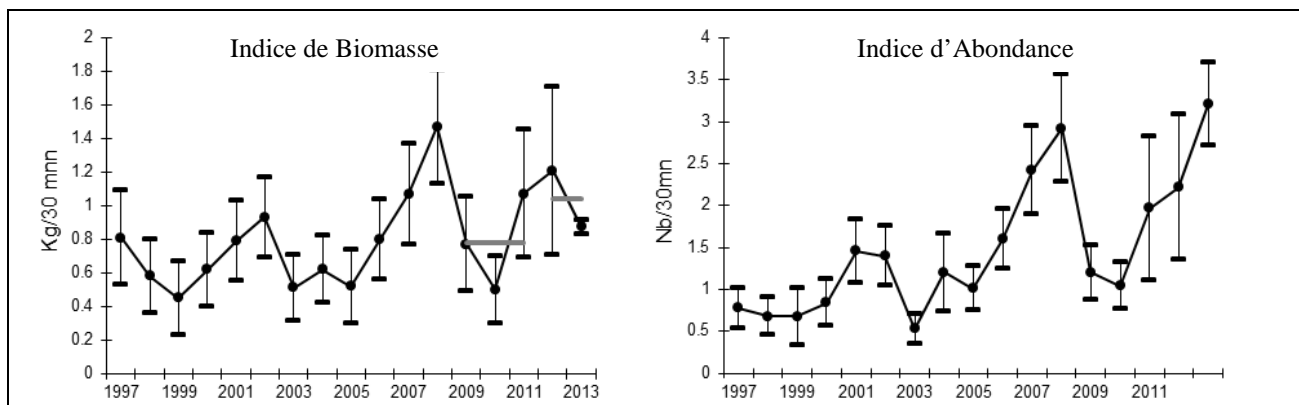


# Baudroie noire - mer Celtique + golfe de Gascogne (VII+VIII)

2014

Stock	$B_{2014}/B_{pa}$	Tendance B	$F_{2013}/F_{pa}$	Tendance F	$F_{2013}/F_{msy}$	$F_{2013}/F_{plan}$	$B_{2014}/MSY-B_{trigger}$
Baudroie noire	?B?Ref?	↗-	?F?Ref?	?	?	sans objet	?



**Pas d'évaluation quantitative**  
**Diagnostic basé sur des données de campagnes scientifiques : indice d'abondance, structure en tailles**

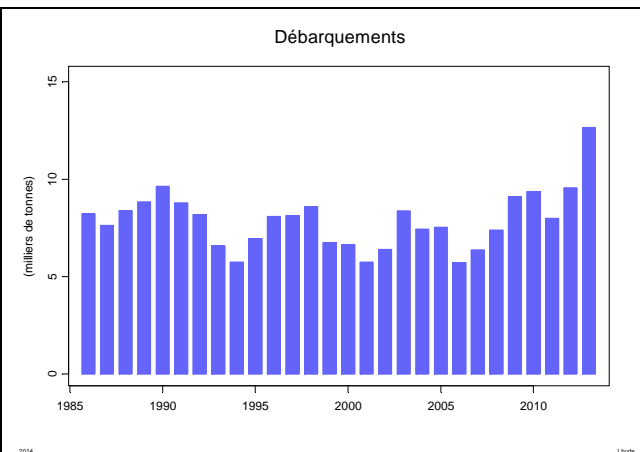
Trop d'imprécision dans les données, notamment dans la croissance

Campagnes scientifiques :

→ biomasse en hausse (+33%)

→ recrutement 2008, 2011 et 2013 estimés forts

TAC pour les deux espèces



## Avis pour 2015 : Bases et conséquences

Base :		2015	/ Fsq	TAC 2015
Approche DLS (Data limited stocks) :	Augmentation de la biomasse, mais augmentation de 20% de l'avis en 2014. Augmenter encore de 20% en 2015 risque de faire augmenter les captures plus vite que la biomasse → maintien de l'avis 2014	Débarquements ≤ 10 757 t Rejets non pris en compte		-12%

CSTEP : OK

**ifremer**

Résumé graphique des diagnostics et avis émis par le CIEM en 2014  
 Présentation Alain Biseau (RBE/Expertises halieutiques)

Version originale des avis CIEM sur [www.ices.dk](http://www.ices.dk)

Voir aussi : <http://wwz.ifremer.fr/peche>