



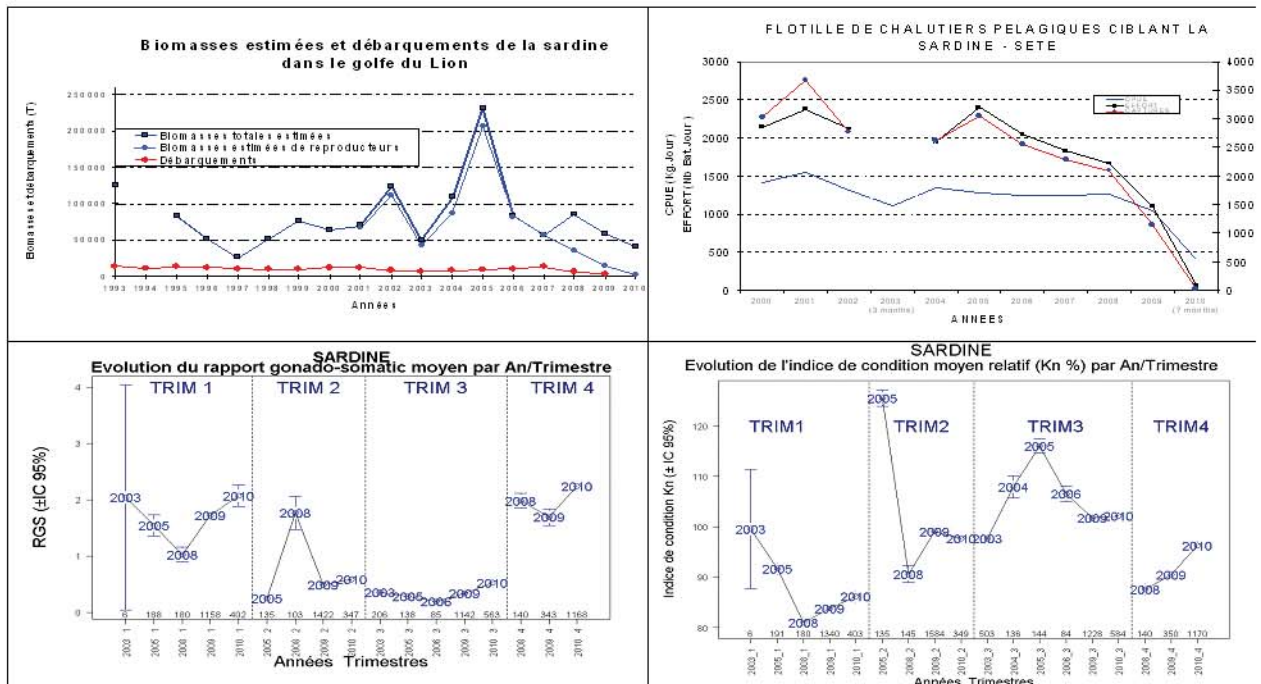
# Diagnostic

2011



## Sardine (*Sardina pilchardus*) du Golfe du Lion

Pêcherie pélagique ; Principal métier : chalutage pélagique (75%), senne tournante coulis-



Le déclin de la biomasse totale de sardine du golfe du Lion se poursuit et atteint son niveau le plus bas de la série 1998-2010 (environ 50 000 T). La quantité de géniteurs (individus  $\geq$  13 cm) est en baisse constante depuis le pic de 2005 ( $>$  200000 T). En 2010, la biomasse reproductrice était extrêmement faible, estimée à moins de 5 000 T. Les indicateurs démographiques et biologiques obtenus en 2009 et 2010 indiquent des altérations démographiques majeures : 80% de la biomasse était composé de poisson d'âge 0. Les cohortes d'âge 0-1 de 2008 et 2009 n'ont pas généré les abondances attendues d'âge 1 et 2 pour les années 2009 et 2010. La biomasse des poissons d'âge supérieur ou égal à 2 ans est inférieure à 1%. Dans la situation actuelle, très peu de poissons survivent après 2 ans. Les indices de condition, les taux de croissance et la taille à la première maturité diminuent significativement et rapidement ces 3 dernières années. Seuls des sardines adultes de petites tailles sont disponibles pour constituer la biomasse reproductrice. La faible fécondité mesurée n'explique pas les hauts niveaux de recrutements observés dans ce stock en 2008, 2009 et 2010 et suggère l'existence d'une biomasse de géniteurs externe au golfe du Lion.

Les taux d'exploitation annuels ont varié entre 5 à 25 % pendant les dix dernières années. Les très faibles abondances de sardines de tailles commerciales (groupe 2+) ont provoqué un important report d'effort vers les espèces démersales. Les chalutiers ciblent généralement des poissons de plus de 14.5 cm (groupes 2+). Compte tenu de la situation, l'effort de pêche et le niveau des captures ont été progressivement réduits dans la première moitié de période de 2009 et la plupart d'entre eux ont cessé leur activité sur la sardine à la fin de 2009. En 2010, l'effort de pêche sur la sardine a été limité pour l'essentiel à une activité exploratoire (diminution des CPUE et des prix de vente). Ces signes indiquent que la capacité de production du stock et son potentiel à supporter une activité économique, sont sévèrement diminués. Il est essentiel de conserver les niveaux bas actuels de mortalité par pêche, jusqu'à un rééquilibrage constaté de la structure démographique.

$B_{2010}/B_{pa}$	Tendance B	$F_{2009}/F_{pa}$	Tendance F	$F_{2009}/F_{msy}$	$F_{2009}/F_{plan}$
?B?Ref?	Totale : ↘ Géniteurs : ↘	?F?Ref?	↘	?	sans objet

Il n'est pas possible de qualifier ce stock par rapport aux points de référence (précaution et RMD)