

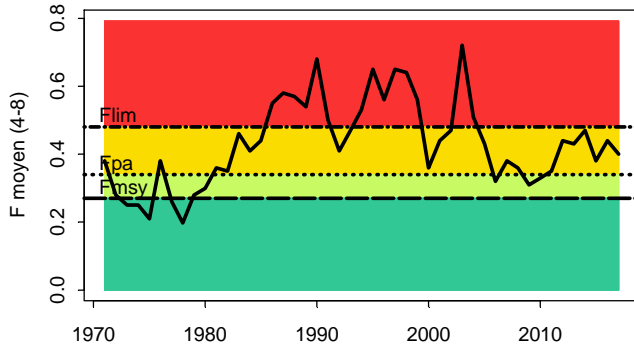
# Diagnostic

## Sole de mer Celtique

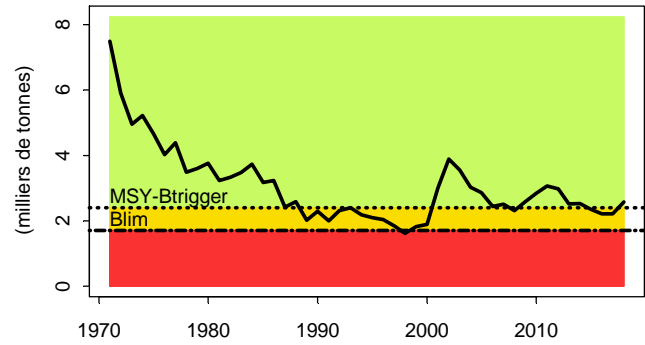
Mise à jour :  
2018



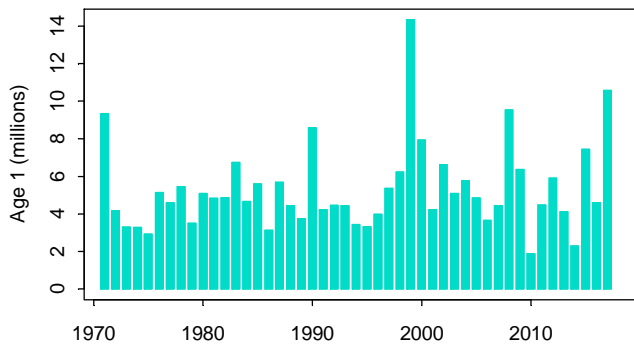
Mortalité par pêche



Stock de géniteurs

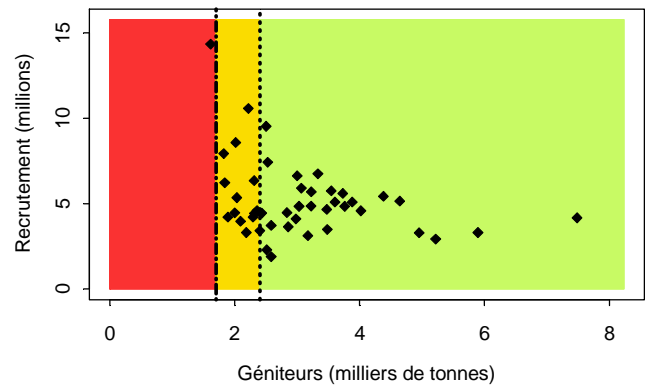


Recrutement



### Diagnostic

Stock-Recrutement



2018

sole7fg

**Diagnostic** : La mortalité par pêche est globalement plus faible qu'elle n'était dans les années 1990 ; elle fluctue autour de la mortalité de précaution ( $F_{pa}$ ) depuis le milieu des années 2000. La quantité de reproducteurs est globalement stable depuis 2001, légèrement au-dessus de la biomasse de précaution ( $B_{pa}$ ). Les recrutements 2015 et 2017 sont supérieurs à la moyenne.

Les rejets sont très faibles (5% en 2017), non inclus dans l'évaluation mais intégrés dans l'avis.

Stock	$B/B_{pa}$	Tendance B	$F/F_{pa}$	Tendance F	$F/F_{msy}$	$F/F_{plan}$	$B/MSY-B_{trigger}$
Sole (7fg)	1.07	→+	1.18	-	1.48	sans objet	1.07

Le stock est estimé dans ses limites biologiques de sécurité en ce qui concerne la biomasse de reproducteurs (dans un état satisfaisant) mais est exploité à un niveau supérieur à celui permettant le rendement maximal durable ( $F_{msy}$ ) (surpêché).

**Avis** : Le CIEM recommande que, dans le cadre de l'approche RMD, la mortalité par pêche soit égale à celle permettant d'atteindre le rendement maximal durable ( $F_{msy}$ ), ce qui, en 2019, correspondrait à des captures au plus égales à 864 t, soit une baisse de 7% par rapport à l'avis précédent.