

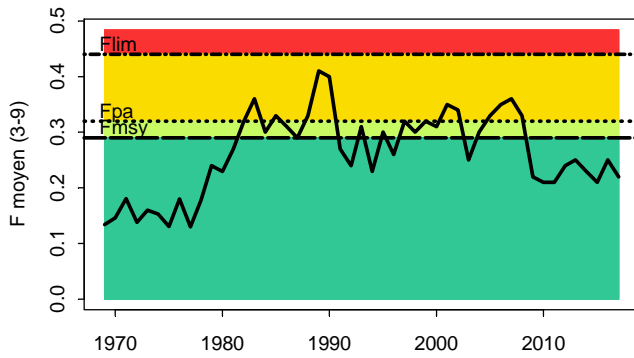
Diagnostic

Sole de Manche Ouest

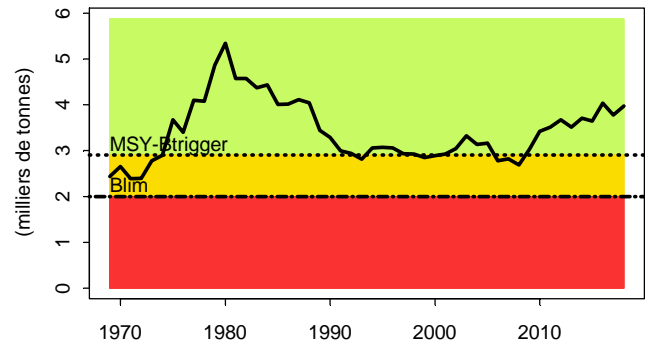
Mise à jour :
2018



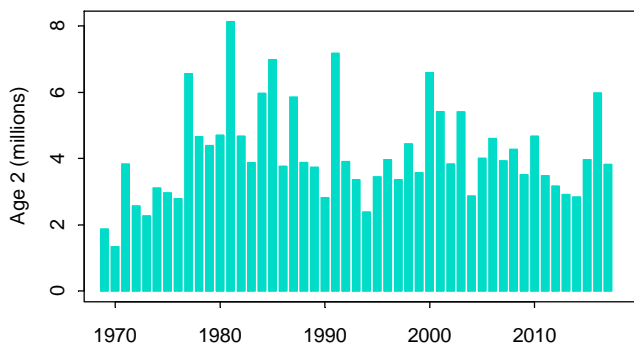
Mortalité par pêche



Stock de géniteurs

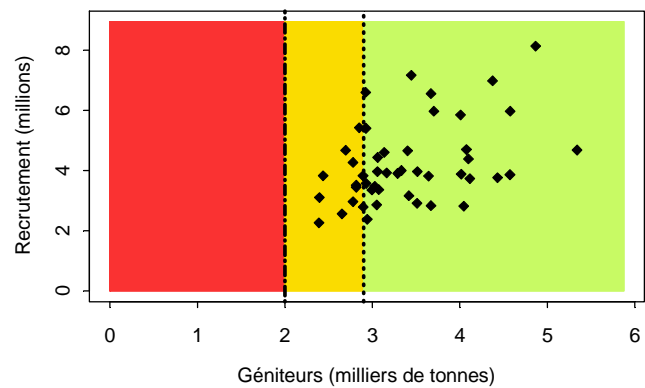


Recrutement



Diagnostic

Stock-Recrutement



2018

sole7e

Diagnostic : La mortalité par pêche est globalement stable et inférieure au niveau permettant le rendement maximal durable (F_{msy}) depuis 2009. La quantité de reproducteurs est en augmentation depuis 1999.

Les rejets sont très faibles (0.4% en 2017); ils ne sont pas pris en compte dans l'évaluation, mais intégrés dans l'avis.

Stock	B/B _{pa}	Tendance B	F/F _{pa}	Tendance F	F/F _{msy}	F/F _{plan}	B/MSY-B _{trigger}
Sole (7e)	1.37	→	0.69	→	0.76	?	1.37

Tous les indicateurs sont verts : Le stock est à l'intérieur de ses limites de sécurité (dans un état satisfaisant), et la mortalité par pêche actuelle est inférieure à celle qui permet d'atteindre le rendement maximal durable (non surpêché).

Avis : Le CIEM recommande que, dans le cadre de l'approche RMD, la mortalité par pêche soit égale à celle permettant le rendement maximal durable (F_{msy}) ce qui correspondrait, en 2019, à des captures d'au plus 1 272 t, soit une légère augmentation (3%) par rapport aux recommandations pour 2018.