

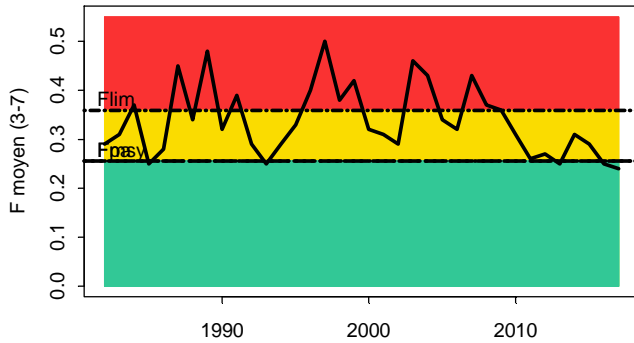
# Diagnostic

## Sole de Manche Est

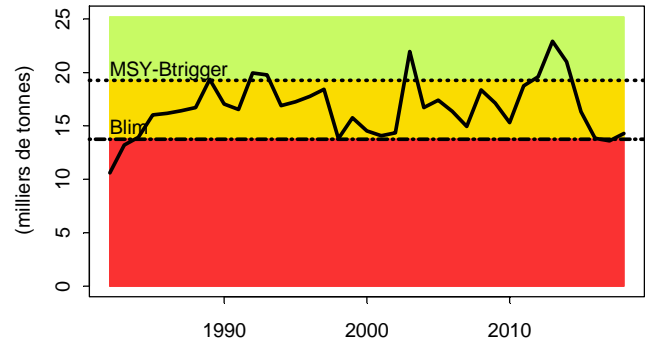
Mise à jour :  
**2018**



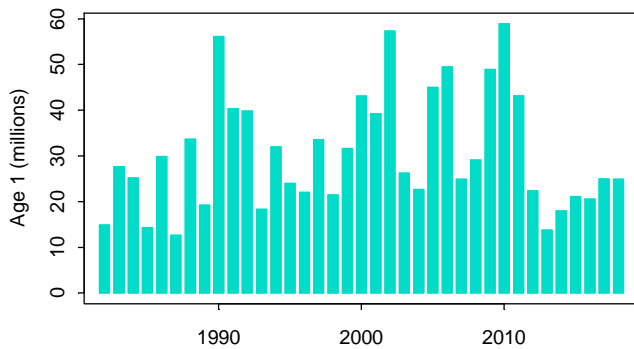
Mortalité par pêche



Stock de géniteurs

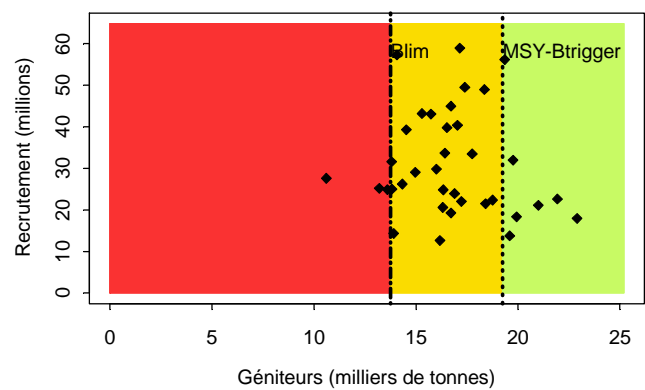


Recrutement



### Diagnostic

Stock-Recrutement



2018

sole7d

**Diagnostic** : La mortalité par pêche est globalement en baisse depuis 2007; elle est estimée juste en dessous de  $F_{msy}$  depuis 2016. La quantité de reproducteurs fluctue et est estimée en dessous du seuil de précaution depuis 2015 et très proche de la biomasse limite ( $B_{lim}$ ). Les recrutements récents sont inférieurs à la moyenne (NB. le recrutement 2015 a été très fortement révisé à la baisse, entraînant une révision à la baisse de la biomasse).

Les rejets sont estimés à 8% en 2017 et sont pris en compte dans l'évaluation et dans l'avis.

Stock	$B/B_{pa}$	Tendance B	$F/F_{pa}$	Tendance F	$F/F_{msy}$	$F/F_{plan}$	$B/MSY-B_{trigger}$
Sole (7d)	0.74	↘+	0.94	-	0.94	sans objet	0.74

Le stock est estimé exploité conformément au RMD (non surpêché), mais est en dehors de ses limites de sécurité en ce qui concerne la biomasse de reproducteurs (dans un état non satisfaisant).

**Avis** : Le CIEM recommande que, dans le cadre de l'approche RMD, la mortalité par pêche soit égale à celle permettant le rendement maximal durable ( $F_{msy}$ ), ce qui conduirait, en 2019, à des captures, au plus, de 2 571 t, soit une baisse de 33% par rapport à l'avis précédent (compte tenu de la révision à la baisse de la biomasse).