

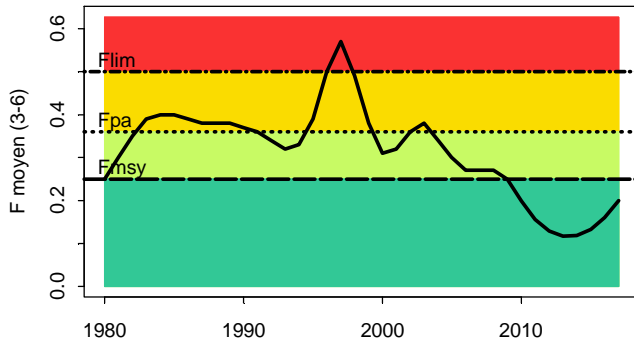
Diagnostic

Plie de Manche Est

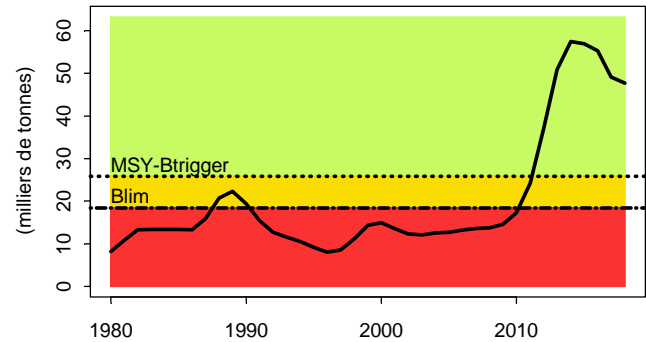
Mise à jour :
2018



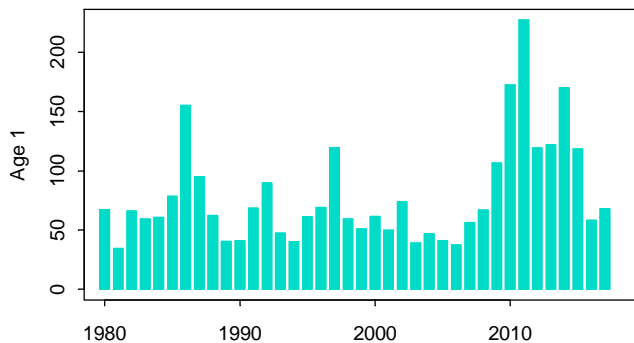
Mortalité par pêche



Stock de géniteurs

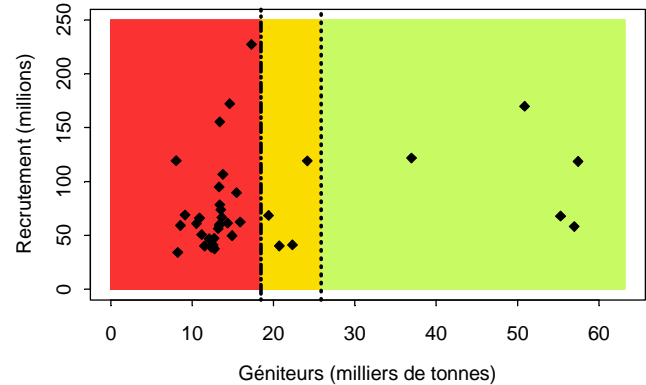


Recrutement



Diagnostic

Stock-Recrutement



2018

plie7d

Diagnostic : La mortalité par pêche est estimée en hausse récente mais à un niveau qui reste inférieure à la mortalité correspondant au rendement maximal durable. La biomasse de reproducteurs a très fortement augmenté entre 2008 et 2014, en baisse depuis mais reste très élevée. Les recrutements ont été forts entre 2009 et 2015.

Les rejets sont importants (52% en 2017) et sont pris en compte dans l'évaluation du stock et dans l'avis.

Stock	B/B _{pa}	Tendance B	F/F _{pa}	Tendance F	F/F _{msy}	F/F _{plan}	B/MSY-B _{trigger}
Plie (7d)	1.85	↘	0.56	↗	0.80	sans objet	1.85

Tous les indicateurs sont au vert : Le stock est largement à l'intérieur de ses limites de sécurité en termes de biomasse (dans un état satisfaisant) et la mortalité par pêche actuelle compatible avec l'obtention du rendement maximal durable (non surpêché).

Avis : Le CIEM recommande que, dans le cadre de l'approche RMD, la mortalité par pêche soit égale à celle permettant d'atteindre le rendement maximal durable (F_{msy}), ce qui conduirait, en 2019, à des captures, au plus, de 7 564 t, soit une diminution de 26% par rapport à l'avis précédent, compte tenu de la baisse de la biomasse.

Diagnostic

NB. Le TAC de plie couvre la totalité de la Manche, soit les deux stocks : Manche Est et Manche Ouest. Une partie des captures de plie effectuée en Manche Est provient du stock de Manche ouest.