

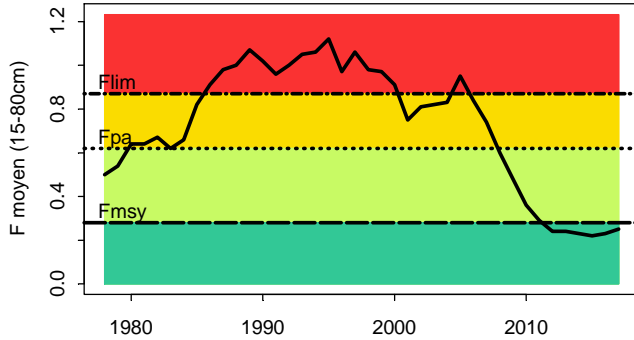
Diagnostic

Merlu - stock Nord

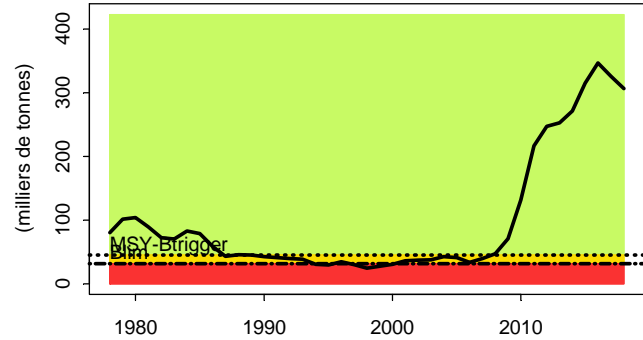
Mise à jour :
2018



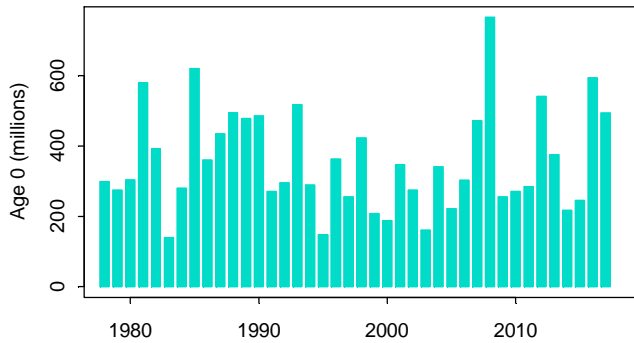
Mortalité par pêche



Stock de géniteurs

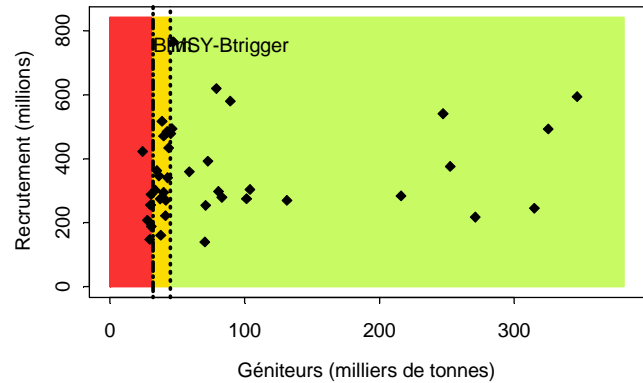


Recrutement



Diagnostic

Stock-Recrutement



2018

merlu

Diagnostic : La mortalité par pêche a considérablement baissée dans les années 2000 et se situe au dessous de la mortalité correspondant au rendement maximal durable (F_{msy}) depuis 2012. La biomasse de reproducteurs a augmenté considérablement depuis 2006, en légère baisse depuis 2017. Quelques très bons recrutements (notamment 2016-2017) ont eu lieu dans les années récentes.

Les rejets (6% en 2017) sont partiellement inclus dans l'évaluation.

Stock	B/B_{pa}	Tendance B	F/F_{pa}	Tendance F	F/F_{msy}	F/F_{plan}	$B/MSY-B_{trigger}$
Merlu (3a,4,6,7,8abd)	6.81	-	0.40	→	0.89	?	6.81

Tous les indicateurs sont au vert : le stock est dans un état satisfaisant en termes de biomasse de reproducteurs et n'est pas sujet à la surpêche (la mortalité par pêche actuelle est au niveau de celle compatible avec le rendement maximal durable).

Avis : Le CIEM recommande, dans le cadre de l'approche RMD, le maintien, en 2019, de la mortalité par pêche au niveau de F_{msy} , ce qui correspond à des captures d'au plus 142 240 t, soit une augmentation de 23% par rapport à la recommandation de l'an dernier, du fait des forts recrutements récents.