

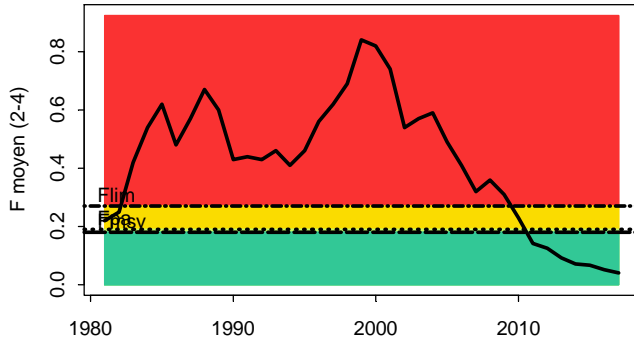
Diagnostic



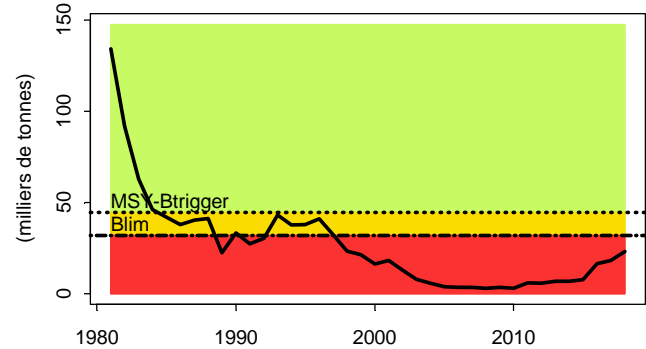
Merlan de l'Ouest de l'Ecosse

Mise à jour :
2018

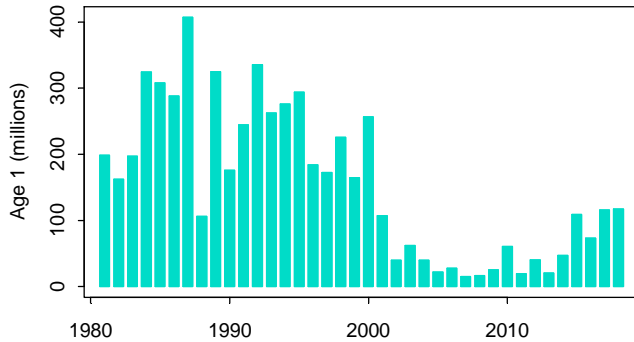
Mortalité par pêche



Stock de géniteurs

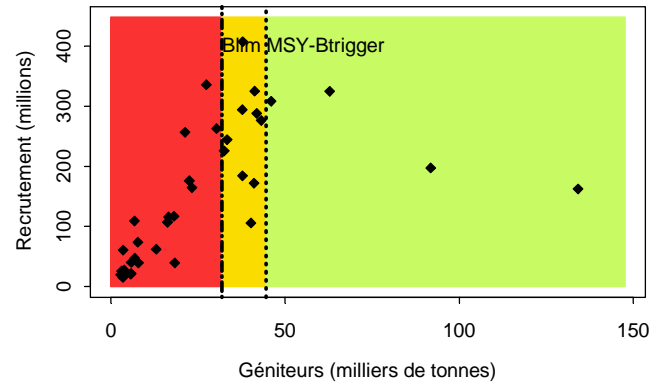


Recrutement



Diagnostic

Stock-Recrutement



2018

merlan6

Diagnostic : La mortalité par pêche est en baisse depuis le début des années 2000 et est estimée à un niveau très faible. Cependant, la quantité de reproducteurs reste à un niveau extrêmement bas (très inférieur à la biomasse limite, B_{lim}). Les recrutements sont très faibles depuis une quinzaine d'années, même si on observe une légère amélioration récente.

Les débarquements sont faibles, la plus grande partie des captures étant rejetée (90% en 2017) ; ces rejets sont pris en compte dans l'évaluation du stock.

Stock	B/B_{pa}	Tendance B	F/F_{pa}	Tendance F	F/F_{msy}	F/F_{plan}	$B/MSY-B_{trigger}$
Merlan (6a)	0.52	↗	0.22	↘	0.23	sans objet	0.52

Le stock est estimé en dehors de ses limites biologiques de sécurité en ce qui concerne la biomasse de géniteurs (dans un état non satisfaisant), mais la mortalité par pêche est inférieure au seuil correspondant au RMD (non surpêché).

Avis : Compte tenu de la très faible quantité de géniteurs et des faibles recrutements récents, le CIEM recommande qu'aucune capture ne soit réalisée.