

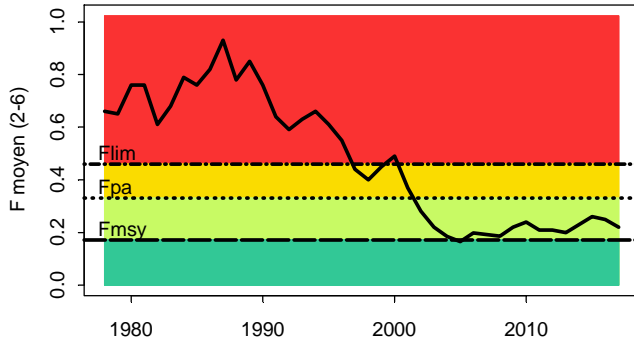
Diagnostic



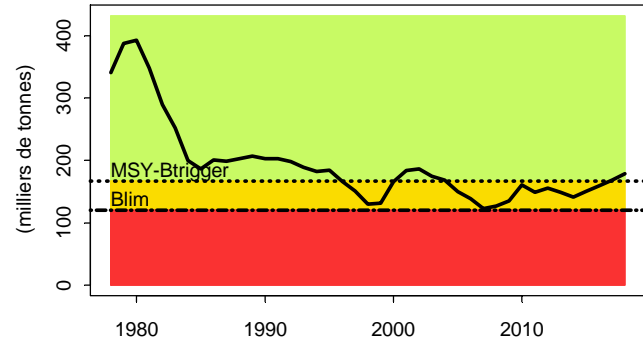
Merlan de mer du Nord et de Manche Est

Mise à jour :
2018

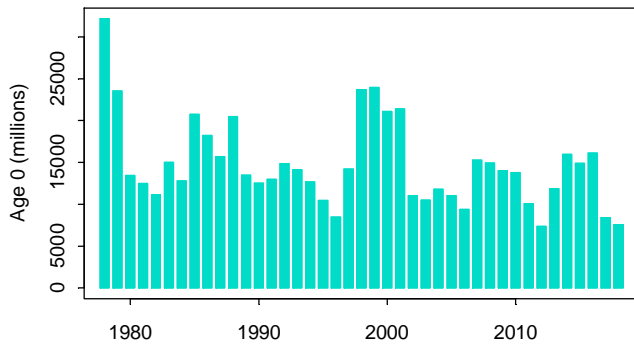
Mortalité par pêche



Stock de géniteurs

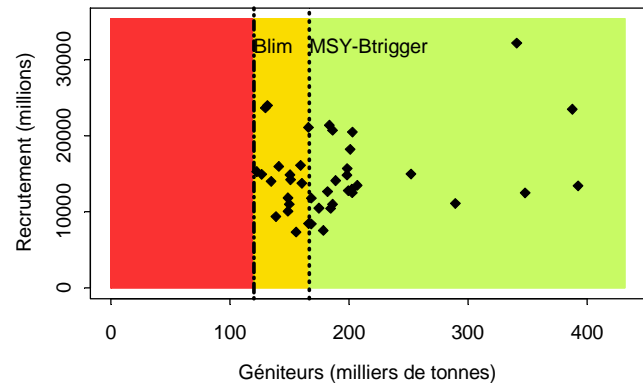


Recrutement



Diagnostic

Stock-Recrutement



2018

merlan4

Diagnostic : La mortalité par pêche a fortement baissé depuis la fin des années 1980 ; elle est relativement stable depuis 2003 à un niveau supérieur à celui permettant d'atteindre le rendement maximal durable. La quantité de reproducteurs augmente légèrement et est légèrement au-dessus des limites biologiques de sécurité. Les recrutements sont relativement faibles depuis une quinzaine d'années.

Les rejets sont importants (39% en 2017) et concernent principalement les petits individus. Ils sont pris en compte dans l'évaluation du stock et les possibilités de captures.

Stock	B/B _{pa}	Tendance B	F/F _{pa}	Tendance F	F/F _{msy}	F/F _{plan}	B/MSY-B _{trigger}
Merlan (4,7d)	1.08	↗	0.67	→	1.28	sans objet	1.08

Le stock est dans un état satisfaisant au regard du niveau de biomasse de reproducteur, mais en situation de surpêche (la mortalité par pêche actuelle est inférieure à celle correspondant à celle permettant d'atteindre le rendement maximal durable).

Avis : Le CIEM considère que, dans le cadre de l'approche RMD, la mortalité par pêche devrait être réduite en 2019, au niveau de F_{msy} , ce qui conduirait à des captures, au plus, de 24 195 t, soit une diminution de près de 8% par rapport à l'avis précédent.