

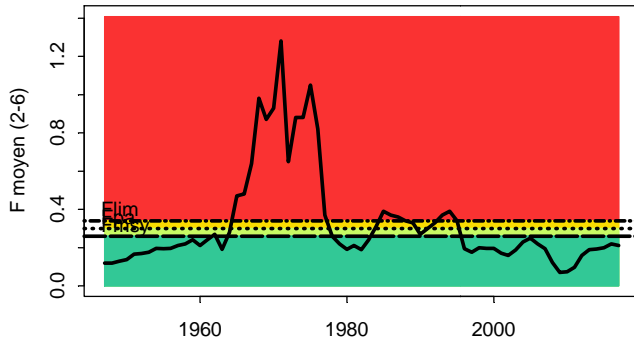
Diagnostic



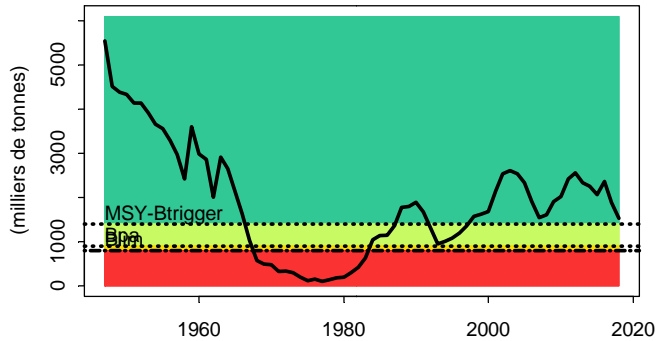
Hareng de de mer du Nord et de Manche Est

Mise à jour :
2018

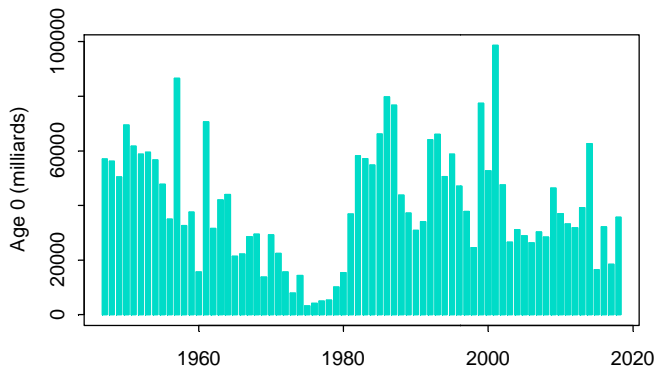
Mortalité par pêche



Stock de géniteurs

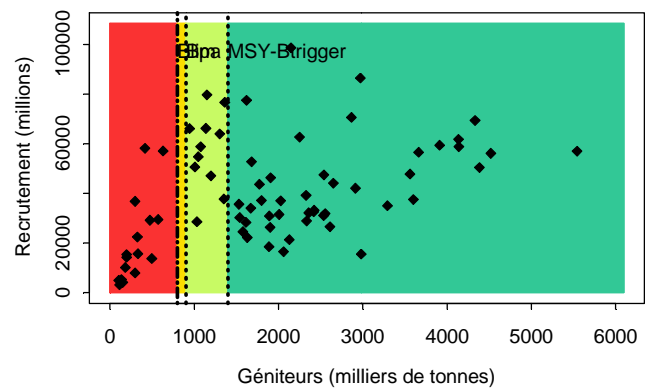


Recrutement



Diagnostic

Stock-Recrutement



2018

hareng

Diagnostic : La mortalité par pêche augmente mais reste faible et inférieure à celle permettant le rendement maximal durable (F_{msy}). Les recrutements récents sont faibles, voire très faibles en 2015 et 2017. La quantité de reproducteurs est fluctuante, en baisse récente.

Stock	B/B_{pa}	Tendance B	F/F_{pa}	Tendance F	F/F_{msy}	F/F_{plan}	$B/MSY-B_{trigger}$
Hareng (3a,4,7d)	1.70	-	0.70	↗	0.81	0.81	1.09

Tous les indicateurs sont au vert : Le stock est à l'intérieur de ses limites de sécurité (dans un état satisfaisant) et la mortalité par pêche actuelle compatible avec l'obtention du rendement maximal durable (pas surpêché).

Avis : Le CIEM recommande que, dans le cadre de l'approche RMD, la mortalité par pêche soit égale à F_{msy} en 2019, ce qui conduirait à des débarquements totaux de 311 572 t, soit une diminution de 40% par rapport à la recommandation de l'an dernier (du fait du très faible recrutement estimé en 2014). Toutes les captures sont considérées être débarquées.