

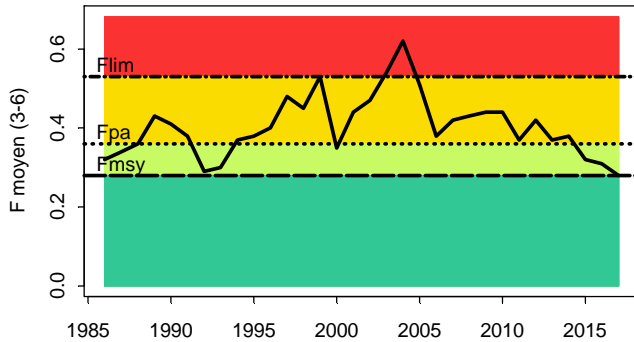
Diagnostic



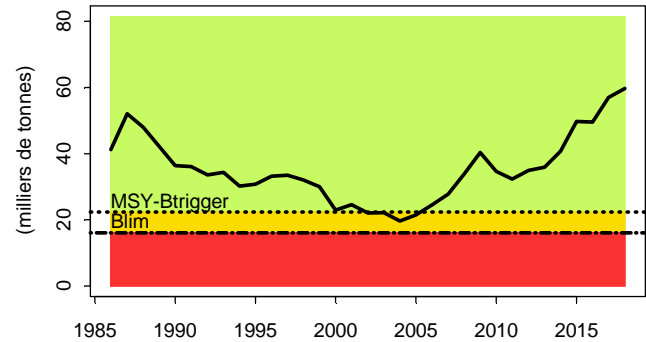
Baudroie blanche de mer Celtique et du golfe de Gascogne

Mise à jour :
2018

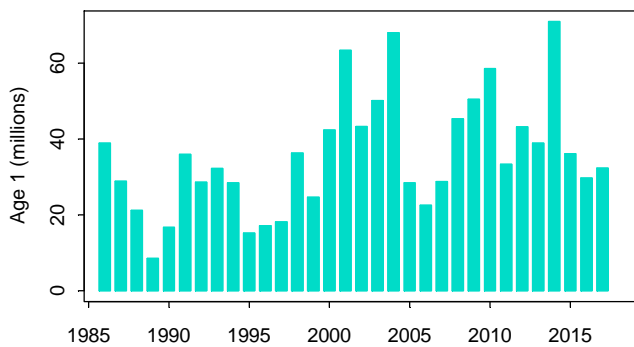
Mortalité par pêche



Stock de géniteurs

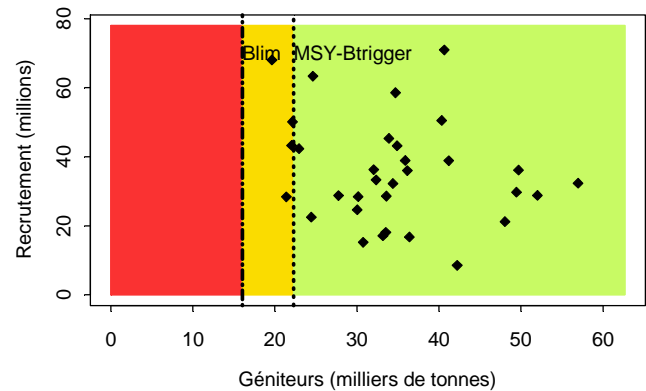


Recrutement



Diagnostic

Stock-Recrutement



2018

Lpisc

Diagnostic : La mortalité par pêche est en baisse et est estimée en 2017 au niveau de la mortalité permettant d'atteindre le rendement maximal durable (F_{msy}). La quantité de reproducteurs est en forte hausse depuis 2005, très largement au-dessus de la biomasse de précaution (B_{pa}). Les recrutements sont variables. (NB. C'est la première année qu'un diagnostic analytique est réalisé).

Les rejets (8%) sont inclus dans l'évaluation et dans l'avis.

Stock	B/B_{pa}	Tendance B	F/F_{pa}	Tendance F	F/F_{msy}	F/F_{plan}	$B/MSY-B_{trigger}$
Baudroie blanche (7b-k,8abd)	2.68	↗	0.78	↘	1.00	sans objet	2.68

Le stock est estimé largement dans ses limites biologiques de sécurité en termes de biomasse (dans un état satisfaisant) et non sujet à la surpêche.

Avis : Le CIEM recommande que, dans le cadre de l'approche RMD, la mortalité par pêche en 2019 soit maintenue au niveau de F_{msy} , ce qui correspond à des captures d'au plus 31 402 t pour cette espèce.