

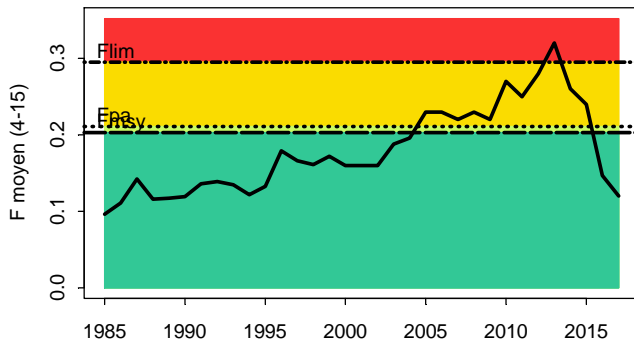
Diagnostic



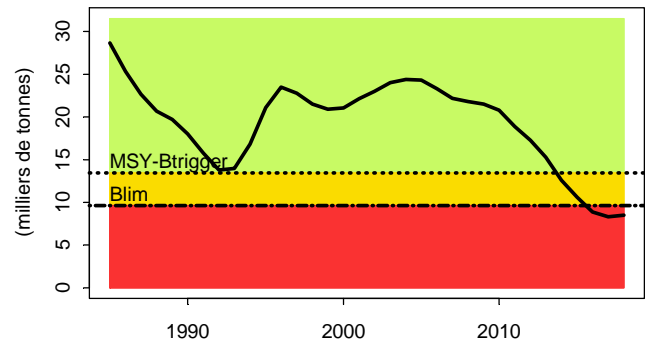
Bar de mer du Nord, Manche et sud mer Celtique

Mise à jour :
2018

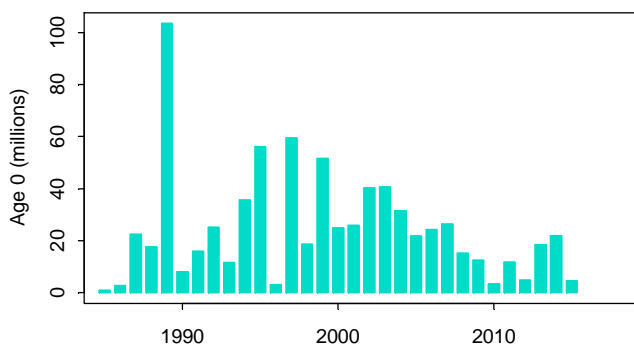
Mortalité par pêche



Stock de géniteurs

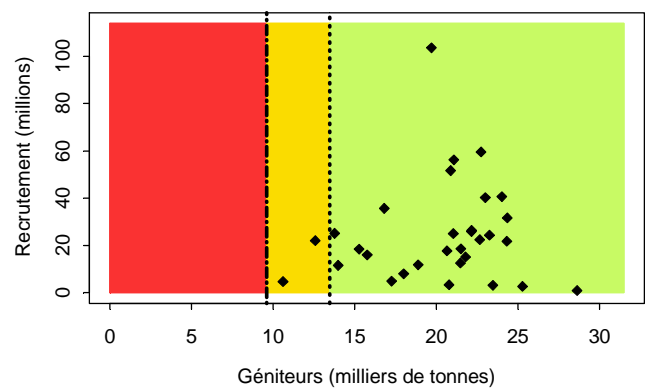


Recrutement



Diagnostic

Stock-Recrutement



2018

bar47

Diagnostic : La mortalité par pêche, après une hausse quasi-continue entre 1985 et 2010, est en très forte baisse depuis. La quantité de reproducteurs a diminué entre 2005 et 2016 et est estimée depuis en dessous de la biomasse limite (B_{lim}). Les recrutements depuis 2010 sont plutôt faibles ; ceux de 2013 et 2014 sont proches de la moyenne.

Les rejets commerciaux (162 t) sont inclus dans l'analyse et dans les recommandations. Les captures récréatives sont estimées à 216 tonnes en 2017 et sont également incluses dans l'évaluation et dans l'avis.

Stock	B/Bpa	Tendance B	F/Fpa	Tendance F	F/Fmsy	F/Fplan	B/MSY-Btrigger
Bar (4bc,7a,7d-h)	0.63	↘	0.57	↘	0.59	sans objet	0.63

Le stock est estimé victime de la surpêche passée et (très) en-dehors de ses limites de sécurité, en termes de biomasse (état non satisfaisant).

Avis : Le CIEM recommande que, dans le cadre de l'approche RMD, la mortalité par pêche en 2019 soit fixée à un niveau inférieur à F_{msy} , afin de permettre une augmentation de la biomasse ; cela correspond à des prélèvements totaux (commerciaux et récréatifs) d'au plus 1 789 t.

NB. Cette espèce n'est pas gérée par un TAC. Mais des mesures de gestion sont prises pour limiter la pêche à la fois professionnelle et plaisancière.