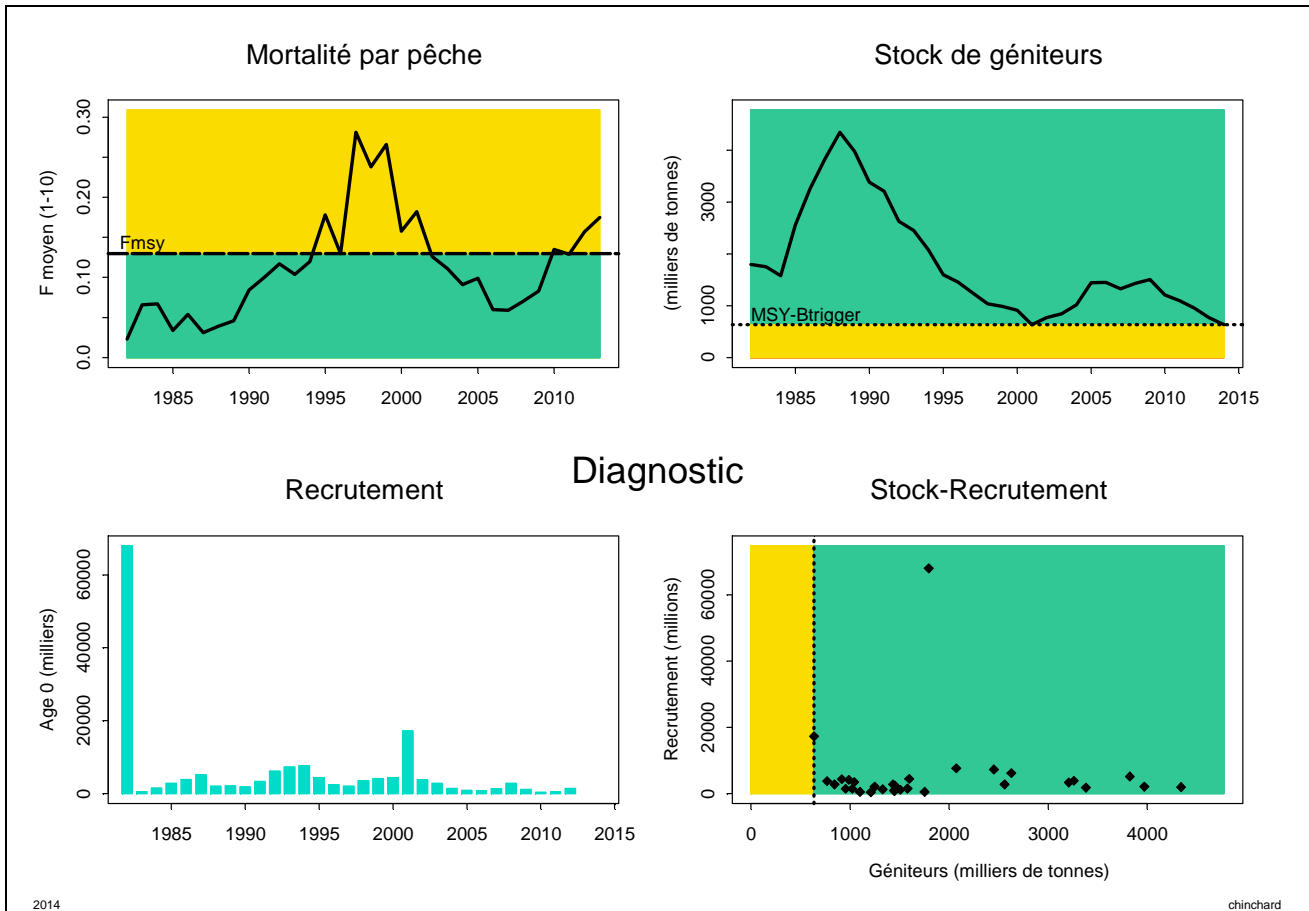


# Chinchard – stock ouest (II,IV,V,VI,VII,VIIIabcde)

2014

Stock	$B_{2014}/B_{pa}$	Tendance B	$F_{2013}/F_{pa}$	Tendance F	$F_{2013}/F_{msy}$	$F_{2013}/F_{plan}$	$B_{2014}/MSY-B_{trigger}$
Chinchard	?Ref?	↘	?Ref?	↗	1.35	sans objet	1.00



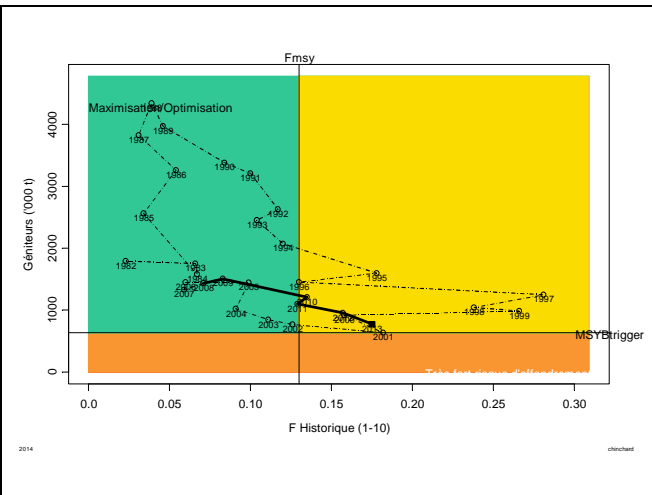
**Pas de valeurs de référence de précaution**  
**Capacité reproductrice c compatible avec RMD**  
**Exploitation non maximale**

**[B > MSY-B<sub>trigger</sub>]**  
**[F > F<sub>msy</sub>]**

La dynamique du stock a été dominée dans le passé par la très forte classe 1982, maintenant disparue.  
 Classe 2001 forte.  
 Recrutements faibles depuis 2004.

F en hausse depuis 2007 (>F<sub>msy</sub>)  
 SSB en baisse (<MSY-B<sub>trigger</sub> en 2014)

Plan de gestion compatible avec l'approche de précaution sur le court terme mais pas sur le long terme, non adopté par toutes les parties et donc non utilisé pour l'avis



**Avis pour 2015 : Bases et conséquences**

<b>Base :</b>	<b>2015</b>	<b>/ F<sub>2013</sub></b>	<b>TAC 2015</b>
Approche MSY	$F = F_{msy} * (SSB / B_{trigger})$	Captures ≤ 99 304 t [Captures=débarquements]	-31% -27%



Résumé graphique des diagnostics et avis émis par le CIEM en 2014  
 Présentation Alain Biseau (RBE/Expertises halieutiques)