

# Diagnostic



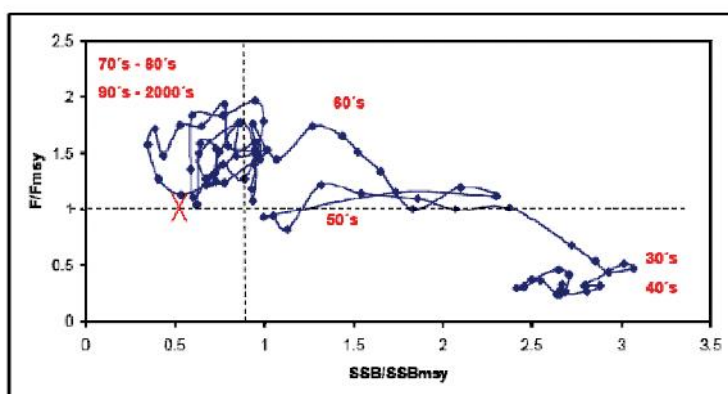
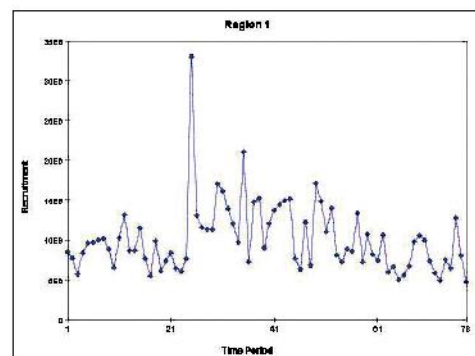
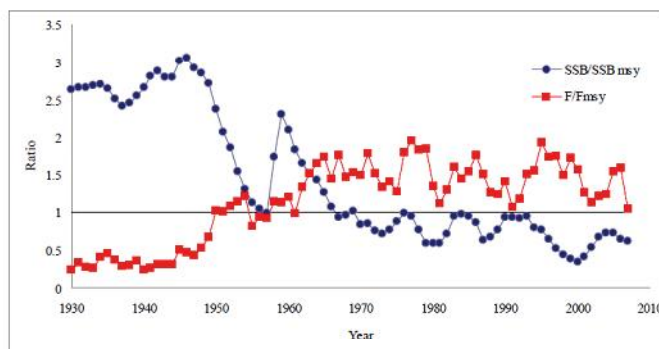
## Germon de l'Atlantique nord

Pêcherie pélagique

Principal métier : chalut pélagique ciblant le germon

La France est le second contributeur, avec environ 20% des captures totales

2011



(source CICTA 2009)

L'évaluation actuelle (en 2009), qui tient compte des prises et de l'effort depuis les années 1930 et de la fréquence des tailles depuis 1959, montre que la biomasse du stock reproducteur a diminué et qu'elle se situait en 2007 à un tiers des niveaux record estimés à la fin des années 1940. Les estimations du recrutement dans la pêcherie, bien que variables, ont généralement présenté des niveaux plus élevés que dans les années 1960 et les périodes antérieures, avec une tendance à la baisse par la suite jusqu'en 2007. Le recrutement le plus récent est estimé être le plus faible pour toutes les années de l'évaluation, bien que l'ampleur de cette cohorte soit très incertaine pour la dernière année

| Tendance B | Tendance F | $F_{2007}/F_{PME}$ | $B_{2007}/B_{PME}$ |
|------------|------------|--------------------|--------------------|
| →-         | →-         | 1.05 [0.8-1.2]     | 0.62 [0.4-0.8]     |

Avec le diagramme d'exploitation actuel, la mortalité par pêche actuelle est (légèrement) supérieure à celle permettant une exploitation maximale durable. La biomasse estimée est inférieure à celle correspondant à BPME.

*NB. Il existe des incertitudes quant à la situation exacte du stock par rapport à la Production Maximale Equilibree. Le problème clé pour ce stock est de savoir si la baisse de productivité estimée est inhérente à un changement de régime environnemental ayant affecté le recrutement du germon ou si elle est la traduction par le modèle du changement de ciblage des grandes pêcheries palangrières vers le thon obèse et qui se traduit par une baisse significative des captures de germon (notamment des adultes).*