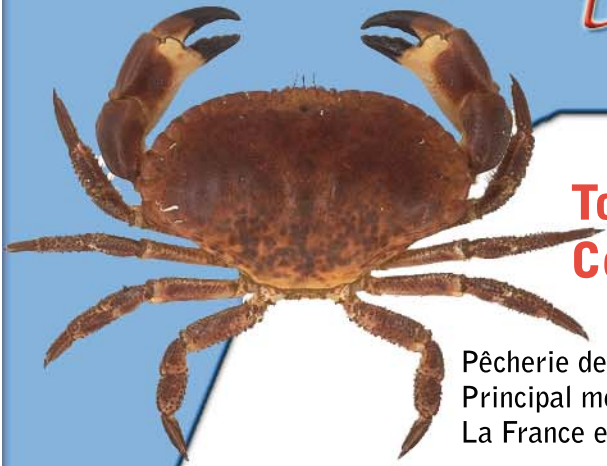


# Diagnostic



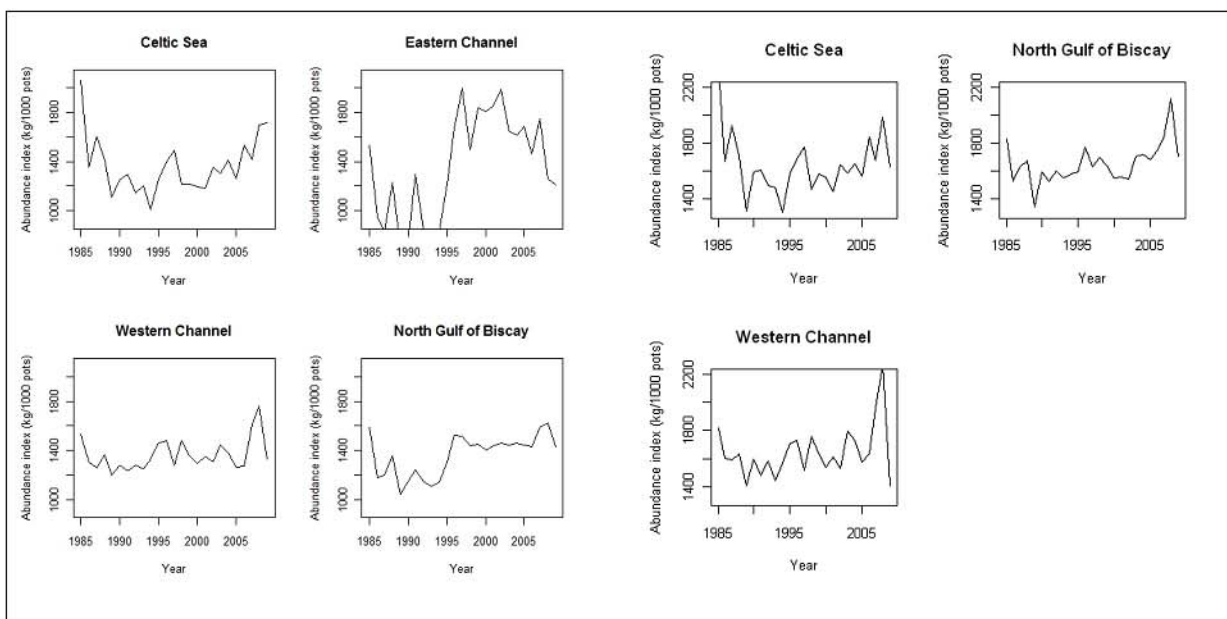
## Tourteau de Manche est, mer Celtique et golfe de Gascogne

2011

Pêcherie des eaux côtières et du plateau continental  
Principal métier : casier à gros crustacés  
La France est le principal exploitant suivi du Royaume Uni

La Manche Ouest et le Nord du golfe de Gascogne sont les deux zones les plus exploitées par les navires français. La mer Celtique et la Manche Est sont uniquement fréquentées par 4 à 5 caseyeurs hauturiers durant quelques mois (Novembre à février pour la Manche Est). Aussi, l'indice dans ces deux zones est sans doute moins robuste.

Jusqu'en 2006, les indices d'abondance modélisés à partir des rendements commerciaux ne montraient pas de tendance significative pour les zones Manche Ouest et le Nord du golfe de Gascogne, excepté des fluctuations inter-annuelles pouvant être relativement importantes. En 2007 et 2008, on a observé une très forte augmentation de cet indice d'abondance, notamment en Manche Ouest. Dès 2009, les indices d'abondance ont retrouvé leurs niveaux antérieurs avec pour la Manche Ouest une valeur plus faible à partir de la série Juin-Novembre. Cette forte augmentation de l'indice d'abondance, également vérifiée pour les navires anglais, n'est pas expliquée pour le moment. Une augmentation de la capturabilité ou un bon recrutement semblent être néanmoins les causes les plus vraisemblables.



a

b

Evolution des indices d'abondance (kg pour 1000 casiers) pour les quatre principales zones exploitées par les navires français (a : tous les mois de l'année sont pris en compte, b : seuls les mois de juin à novembre sont considérés, période de capturabilité des femelles)

(Source Ifremer 2010)

$B_{2009}/B_{pa}$	Tendance B	$F_{2009}/F_{pa}$	Tendance F	$F_{2009}/F_{max}$	$F_{2009}/F_{0.1}$	$F_{2009}/F_{plan}$
?B ?Ref ?	? → ?	?F ?Ref ?	→ ?	?	?	sans objet

Les éléments disponibles sur cette ressource ne permettent pas de qualifier ce stock par rapport aux points de référence (de précaution et RMD).