

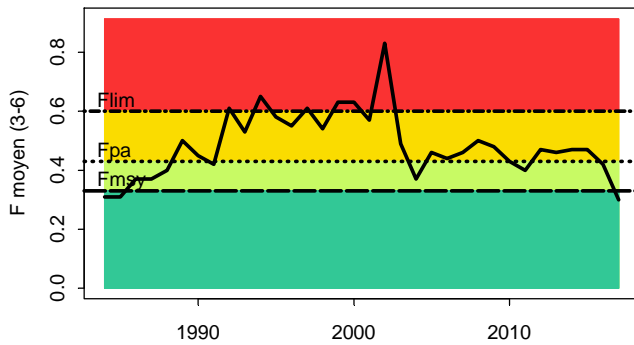
Diagnostic

Sole du golfe de Gascogne

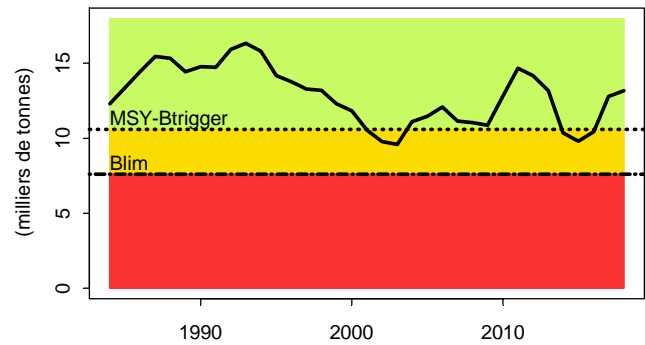
Mise à jour :
2018



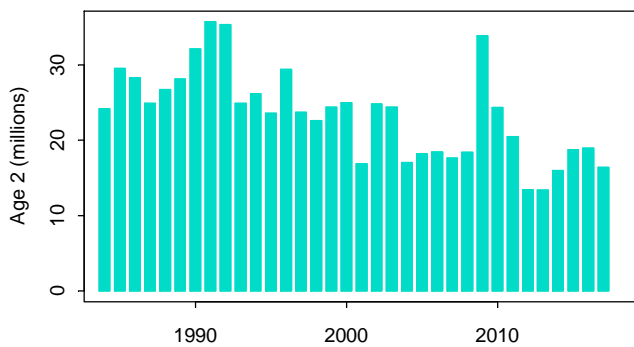
Mortalité par pêche



Stock de géniteurs

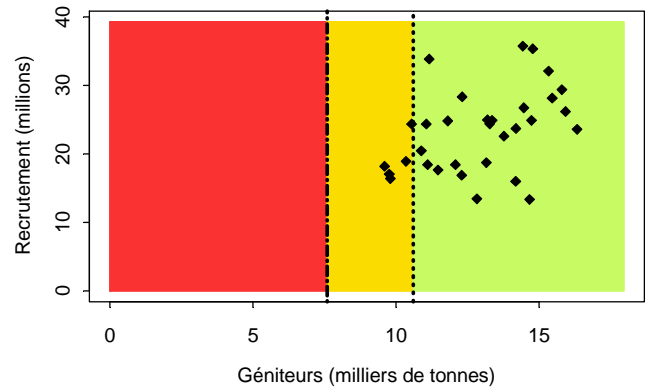


Recrutement



Diagnostic

Stock-Recrutement



2018

sole8

Diagnostic : La mortalité par pêche est en baisse récente et est estimée, en 2017, au-dessous de la mortalité correspondant au rendement maximal durable (F_{msy}). La quantité de reproducteurs est en augmentation. Les recrutements 2012 et 2013 étaient les plus faibles de la série ; les recrutements récents sont proches de la moyenne.

Les rejets sont très faibles (2% en 2017); ils ne sont pas inclus dans l'analyse mais intégrés dans l'avis.

Stock	B/B _{pa}	Tendance B	F/F _{pa}	Tendance F	F/F _{msy}	F/F _{plan}	B/MSY-B _{trigger}
Sole (8ab)	1.24	↗	0.70	↘	0.91	sans objet	1.24

Tous les indicateurs sont au vert : le stock est à l'intérieur de ses limites de sécurité en ce qui concerne la quantité de reproducteurs (dans un état satisfaisant), et la mortalité par pêche inférieure à celle permettant le rendement maximal durable (non surpêché).

Avis : Le CIEM recommande que, dans le cadre de l'approche RMD, la mortalité par pêche soit égale à celle permettant d'atteindre le rendement maximal durable (F_{msy}), ce qui, en 2019, correspondrait à des captures au plus égales à 3 967 tonnes, soit une hausse de 6.5% par rapport à la recommandation de l'an dernier.