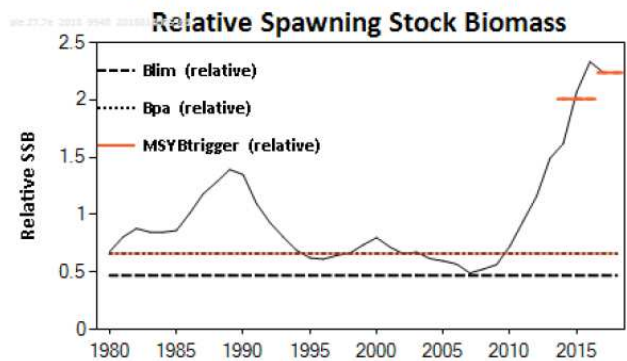
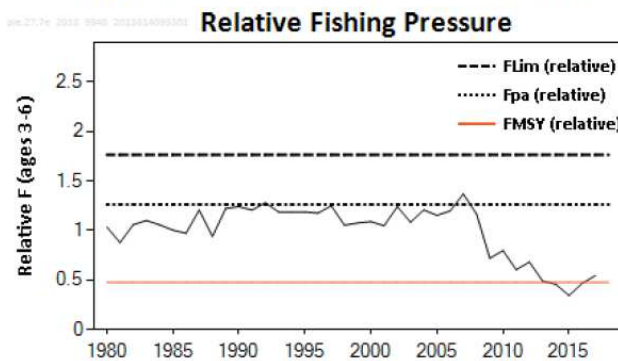
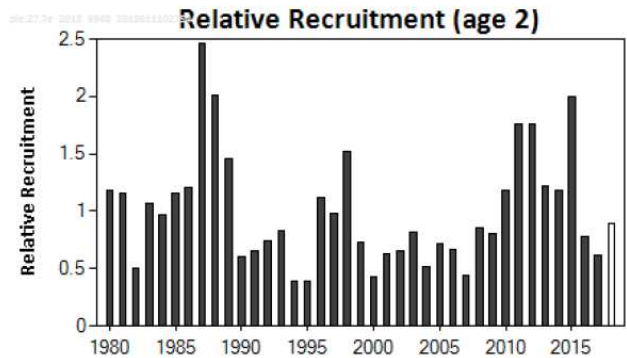
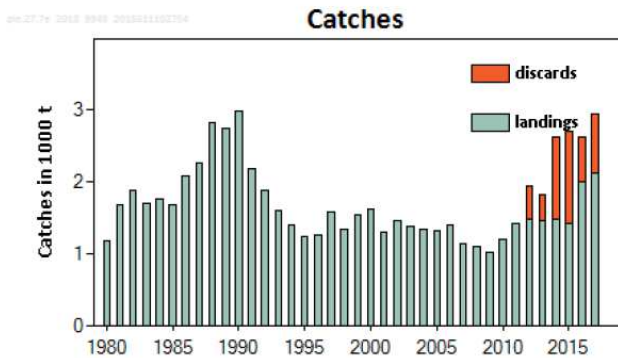


Diagnostic

Plie de Manche Ouest

Mise à jour :
2018



Diagnostic : Le diagnostic est qualitatif; le modèle utilisé est exploratoire mais indique que la mortalité par pêche a diminué depuis 2007, avec une hausse récente : elle est estimée en 2017, supérieure à celle permettant d'atteindre le rendement maximal durable (F_{msy}). La quantité de reproducteurs a très fortement augmenté depuis 2008.

Les rejets de plie sont estimés à 24% en 2017 et pris en compte dans l'avis.

Stock	B/B _{pa}	Tendance B	F/F _{pa}	Tendance F	F/F _{msy}	F/F _{plan}	B/MSY-B _{trigger}
Plie (7e)	?B?Ref ?	↗-	?B?Ref ?	↘+	proxy	sans objet	proxy

Le stock est estimé (légèrement) sur-pêché mais dans un état satisfaisant.

Avis : Le CIEM base sa recommandation sur l'évolution de la biomasse issue de l'analyse exploratoire, ce qui conduit à des captures d'au plus 3 648 tonnes en 2019, soit une augmentation de 12% par rapport à la recommandation de l'année précédente.

NB. Le TAC de plie couvre la totalité de la Manche, soit les deux stocks : Manche Est et Manche Ouest.