

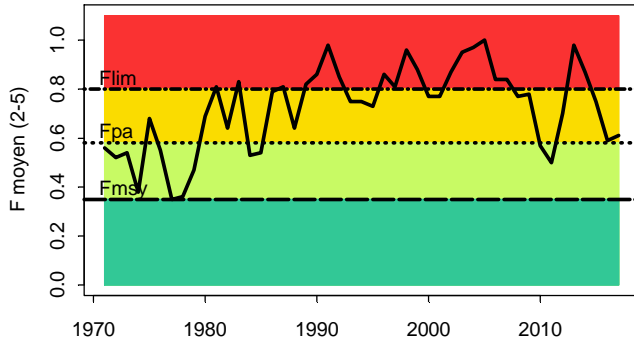
# Diagnostic



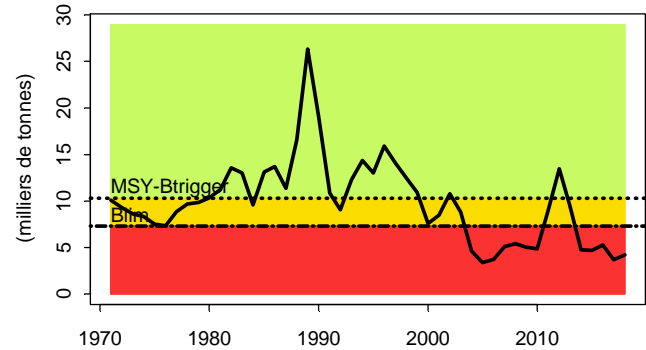
## Morue de mer Celtique

Mise à jour :  
2018

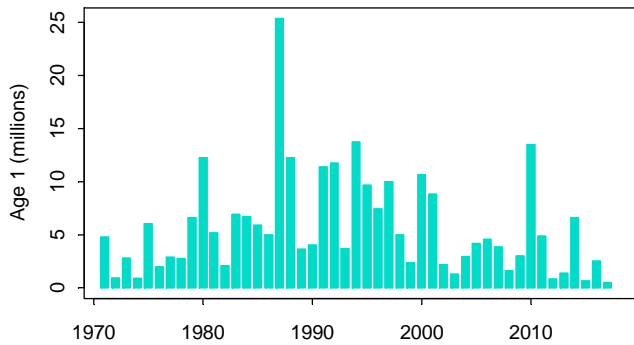
Mortalité par pêche



Stock de géniteurs

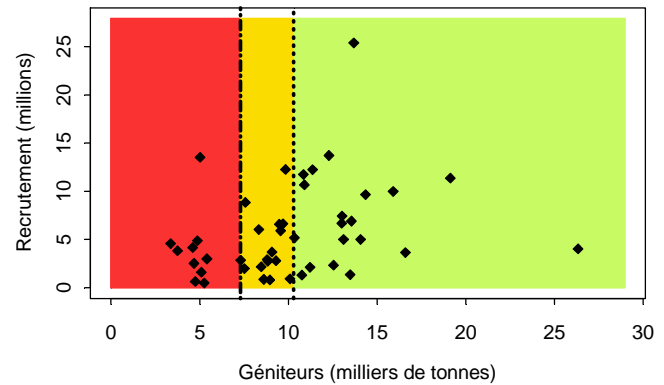


Recrutement



### Diagnostic

Stock-Recrutement



2018

morue7

**Diagnostic** : Le stock et la pêche sont très dépendants des recrutements qui sont très variables d'une année sur l'autre. La mortalité par pêche fluctue très au dessus du niveau permettant le rendement maximal durable ( $F_{msy}$ ). La quantité de reproducteurs est en baisse et très faible (en dessous de la biomasse limite  $B_{lim}$ ) depuis 2004 à l'exception du (petit) pic de 2012 consécutif au fort recrutement 2010.

Les rejets (5% en 2017) sont principalement constitués de poissons de tailles inférieures à la taille commercialisable. Dans le passé, des rejets d'individus de tailles commercialisables (high-grading) ont pu être importants, lorsque les TACs et quotas étaient très limitants. Ils sont pris en compte dans l'évaluation du stock et dans les prévisions de captures, à la différence des rejets de poissons sous-tailles pour lesquels la série de données disponible est trop courte; ils sont néanmoins intégrés dans l'avis.

Stock	$B/B_{pa}$	Tendance B	$F/F_{pa}$	Tendance F	$F/F_{msy}$	$F/F_{plan}$	$B/MSY-B_{trigger}$
Morue (7e-k)	0.41	-	1.05	↘	1.74	sans objet	0.41

Tous les indicateurs sont au rouge : le stock est surpêché et en dans un état non satisfaisant (et en dehors ses limites biologiques de sécurité).

**Avis** : Compte tenu du très faible niveau de biomasse, le CIEM recommande qu'aucune capture ne soit réalisée en 2019.