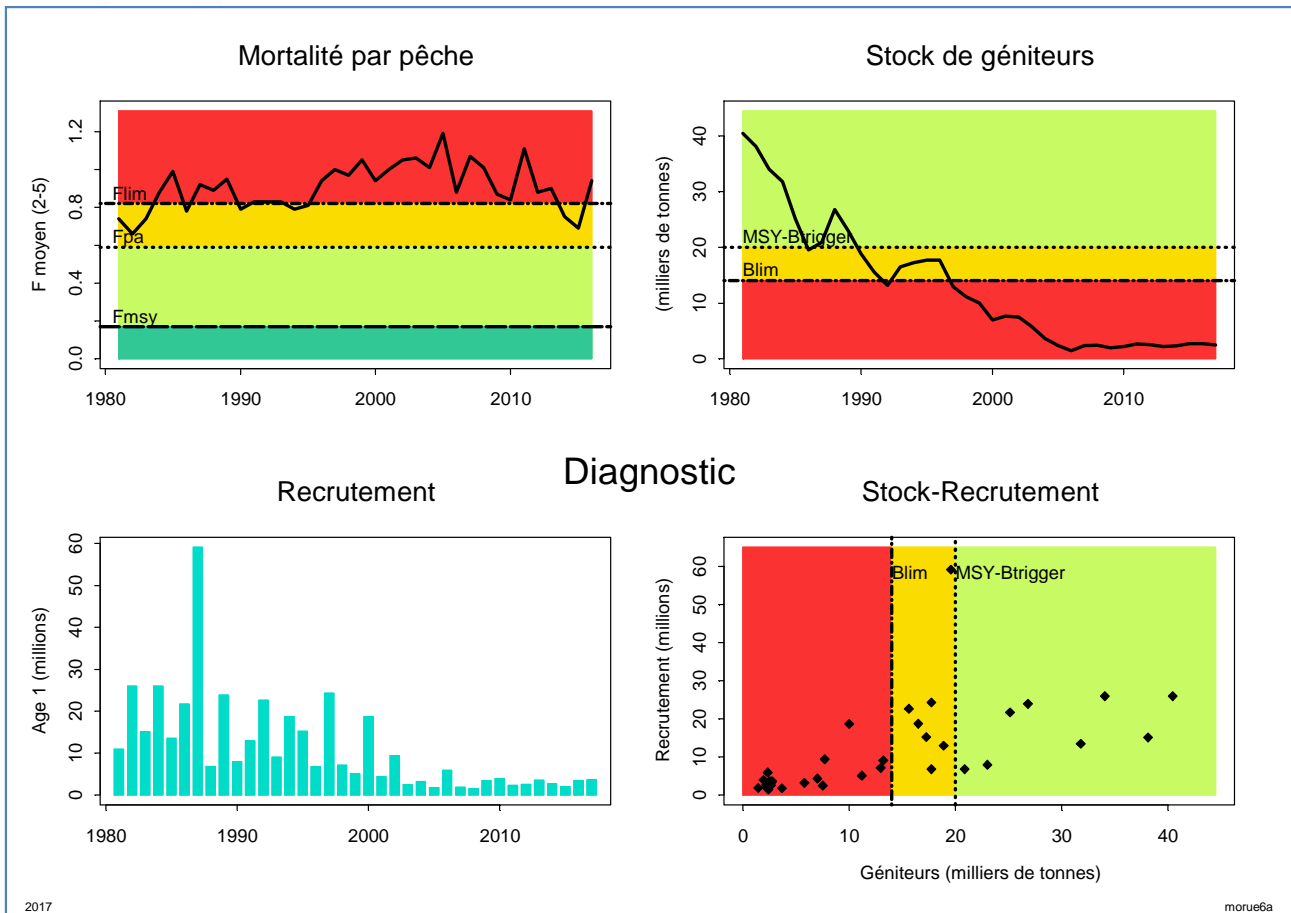


# Diagnostic



## Morue de l'Ouest de l'Ecosse

Mise à jour :  
2017



**Diagnostic** : La mortalité par pêche est élevée et en très grande partie causée par des captures non débarquées (rejets) puisque les possibilités de débarquements sont très faibles. Elle est supérieure à la mortalité par pêche limite ( $F_{lim}$ ). La quantité de reproducteurs reste à un niveau extrêmement bas (très inférieur à la biomasse limite,  $B_{lim}$ ). Les recrutements sont très faibles depuis une quinzaine d'années.

Stock	B/Bpa	Tendance B	F/Fpa	Tendance F	F/Fmsy	F/Fplan	B/MSY-Btrigger
Morue (6a)	0.12	➔	1.59	+	5.53	?	0.12

Tous les indicateurs sont au rouge : le stock est surpêché et dans un état non satisfaisant.

**Avis** : Le CIEM recommande qu'aucune capture ne soit réalisée en 2018 et 2019.