

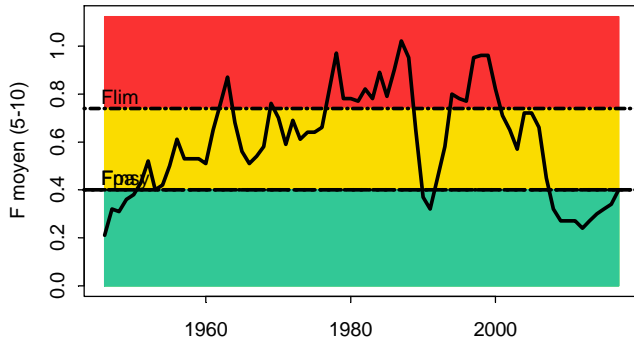
# Diagnostic



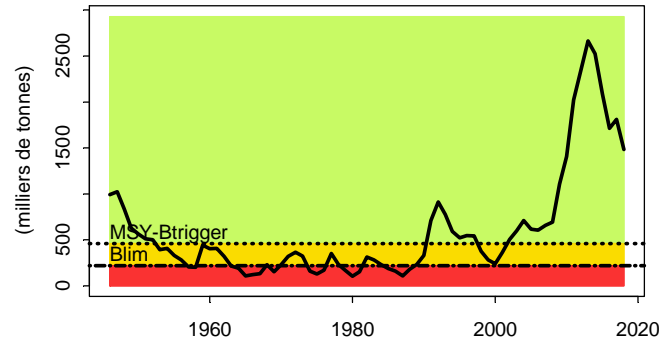
## Morue de mer de Barents - mer de Norvège

Mise à jour :  
2018

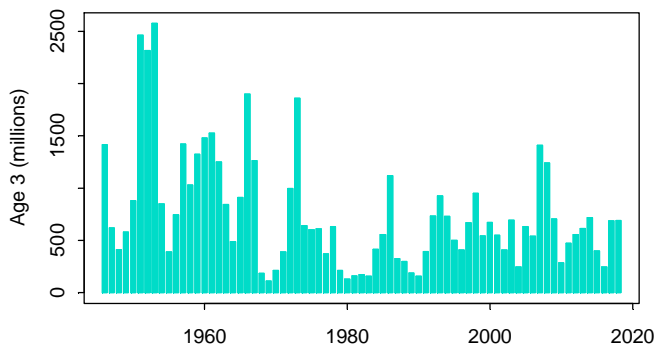
Mortalité par pêche



Stock de géniteurs

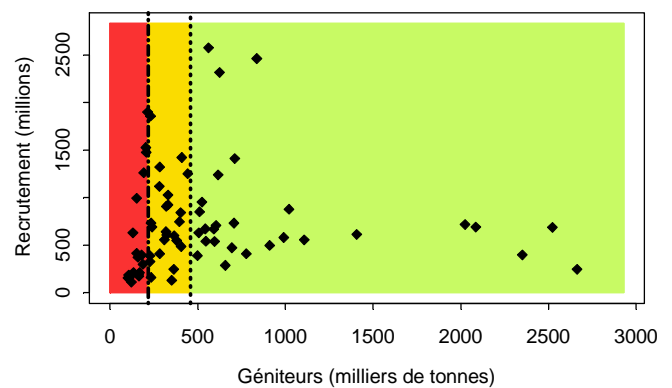


Recrutement



### Diagnostic

Stock-Recrutement



2018

moruearct

**Diagnostic** : La mortalité par pêche a fortement diminué entre 1997 et 2009 et est en légère hausse récente. La biomasse de géniteurs a connu une très forte augmentation dans les années 2000, et a atteint un pic en 2012 après les très forts recrutements en 2007-2008. Elle est en baisse depuis mais reste très supérieure au niveau d'après la deuxième guerre mondiale. Les recrutements récents sont moyens.

Stock	B/Bpa	Tendance B	F/Fpa	Tendance F	F/Fmsy	F/Fplan	B/MSY-Btrigger
Morue (1,2)	3.23	↘	1.00	↗	1.00	1.00	3.23

Tous les indicateurs sont au vert : Le stock est largement dans ses limites de sécurité (dans un état satisfaisant) et la mortalité par pêche actuelle est au niveau de celle correspondant à une exploitation maximale durable (non surpêché).

**Avis** : L'avis du CIEM est rendu selon le plan de gestion évalué comme étant compatible avec l'approche de précaution. Ce plan prévoit que la mortalité par pêche soit supérieure à  $F_{msy}$  lorsque la biomasse est deux fois supérieure à la biomasse de précaution. Compte tenu de la baisse de la biomasse, du fait des recrutements moyens récents, l'application du plan en 2019 conduirait à des captures en baisse, soit 674 678 tonnes de 5% par rapport à l'avis rendu en 2017. Toutes les captures sont considérées être débarquées. Par ailleurs, le CIEM recommande que les captures accessoires de morue côtière et de grand sébaste soient limitées au maximum.