

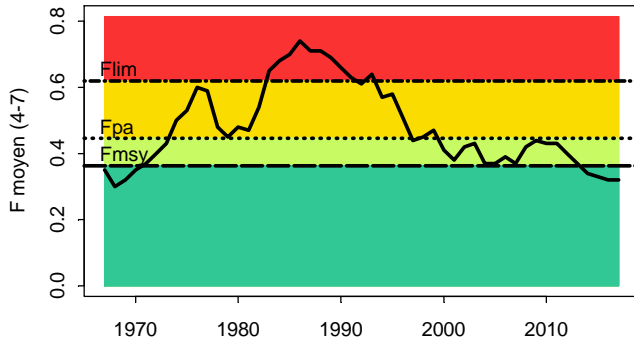
Diagnostic



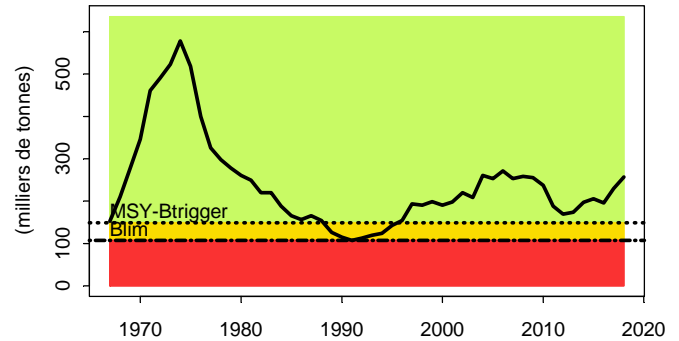
Lieu noir de mer du Nord et Ouest de l'Ecosse

Mise à jour :
2018

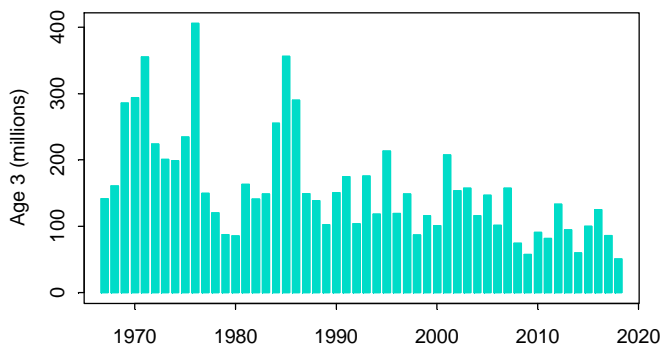
Mortalité par pêche



Stock de géniteurs

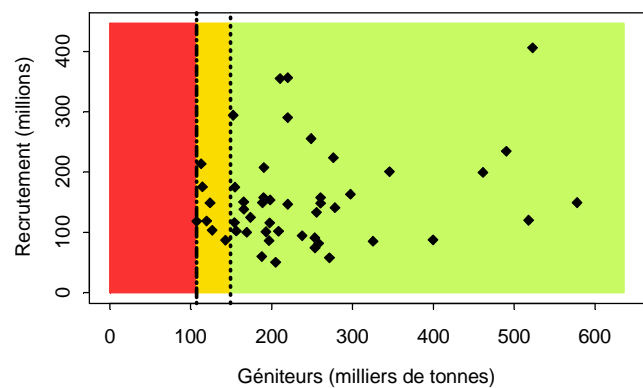


Recrutement



Diagnostic

Stock-Recrutement



2018

lieun4

Diagnostic : La mortalité par pêche est en baisse depuis le milieu des années 80 ; elle est inférieure au seuil permettant d'atteindre le rendement maximal durable (F_{msy}) depuis 2014. La quantité de reproducteurs fluctue fortement en fonction des recrutements. Les recrutements sont inférieurs à la moyenne depuis 2003, avec quelques exceptions. L'absence d'information sur les recrutements récents (les jeunes lieux noir sont à la côte et peu accessibles aux campagnes scientifiques) constituent une source d'incertitude importante.

Les rejets existent (7% en 2017) et sont pris en compte dans le diagnostic et dans l'avis.

Stock	B/B _{pa}	Tendance B	F/F _{pa}	Tendance F	F/F _{msy}	F/F _{plan}	B/MSY-B _{trigger}
Lieu noir (3a,4,6)	1.72	↗	0.72	↘	0.88	?	1.72

Tous les indicateurs sont au vert: le stock est dans ses limites biologiques de sécurité (dans un état satisfaisant) et est exploité à un niveau compatible avec le rendement maximal durable (pas de surpêche).

Avis : Le CIEM considère que, dans le cadre de l'approche RMD, la mortalité par pêche en 2018 pourrait être augmentée au niveau de la mortalité par pêche permettant d'atteindre le RMD (F_{msy}). Appliquer cette mortalité par pêche F_{msy} en 2019 conduirait à des captures, au plus, de 103 327 tonnes, soit une diminution de 13% par rapport à l'avis précédent (du fait de la correction d'une erreur et de la révision des points de référence).