

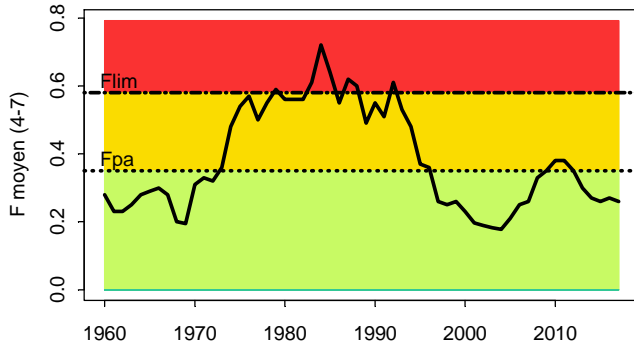
Diagnostic



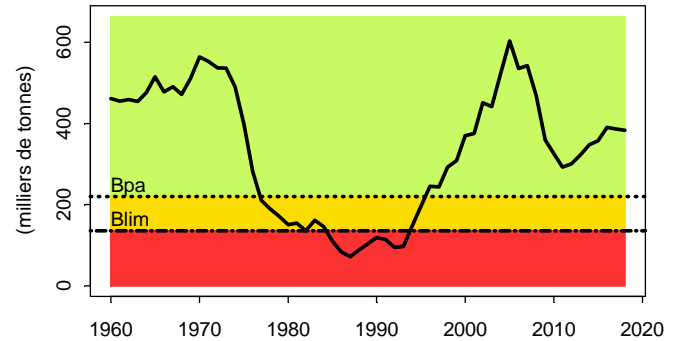
Lieu noir de mer de Barents et de mer de Norvège

Mise à jour :
2018

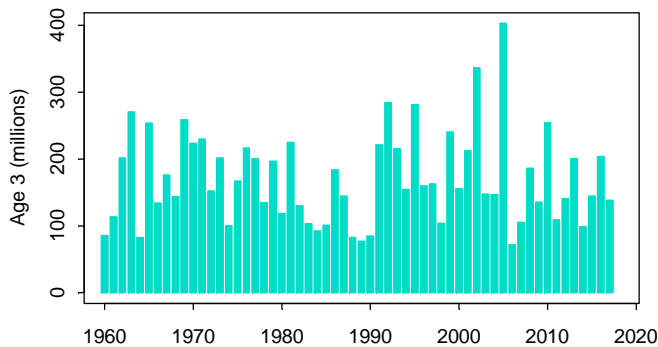
Mortalité par pêche



Stock de géniteurs

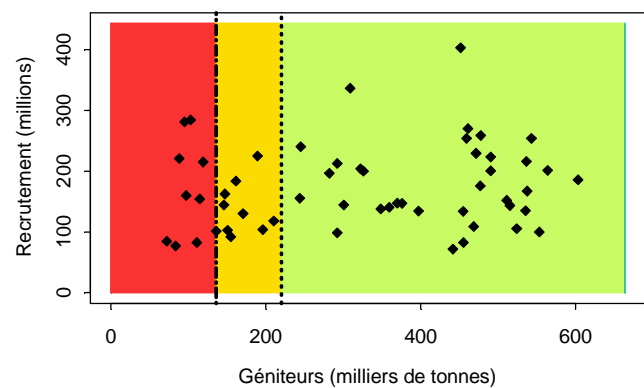


Recrutement



Diagnostic

Stock-Recrutement



2018

lieunarct

Diagnostic : La mortalité par pêche a beaucoup baissé et la biomasse de géniteurs beaucoup augmenté dans les années 1990. Les deux fluctuent depuis.

Les rejets sont considérés négligeables.

Stock	B/B _{pa}	Tendance B	F/F _{pa}	Tendance F	F/F _{msy}	F/F _{plan}	B/MSY-B _{trigger}
Lieu noir (1,2)	1.74	↗	0.74	→	?Ref ?	0.81	?Ref ?

Les points de référence RMD (F_{msy}, B_{trigger}) ne sont pas définis. Par rapport aux points de précaution (F_{pa}, B_{pa}), les indicateurs sont au vert : le stock est largement dans ses limites de sécurité.

Avis : Le CIEM recommande que, dans le cadre de l'approche RMD, la mortalité par pêche en 2019 soit fixée au niveau de la mortalité par pêche retenue comme objectif dans le plan de gestion en place (F_{plan}=F_{msy}), soit des captures, au plus, de 149 550 tonnes, soit une diminution de 13% par rapport à la recommandation de l'an dernier, du fait d'une révision à la baisse de la biomasse. Par ailleurs, le CIEM recommande que les captures accessoires de morue côtière et de grand sébaste soient limitées au maximum.