

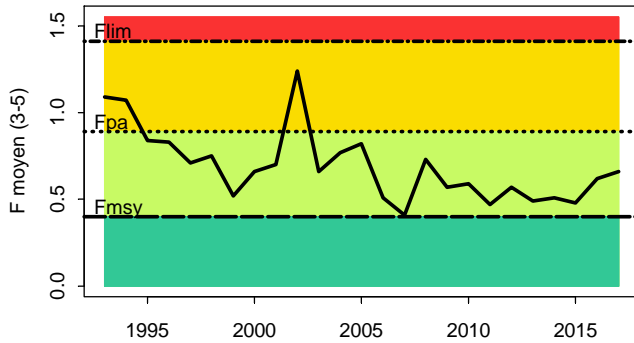
Diagnostic



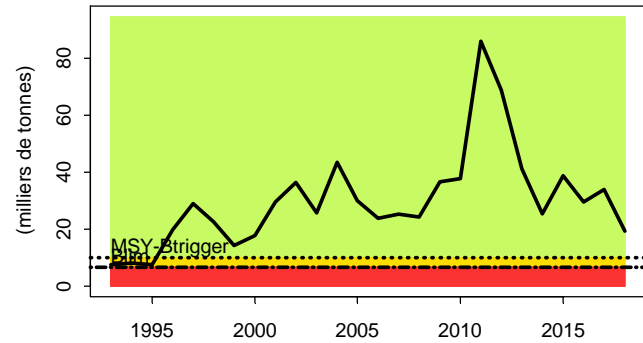
Eglefin de mer Celtique

Mise à jour :
2018

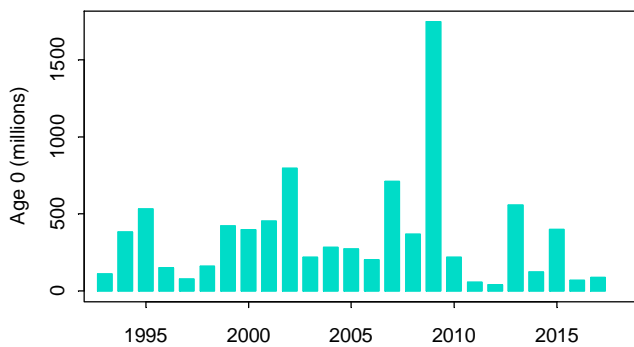
Mortalité par pêche



Stock de géniteurs

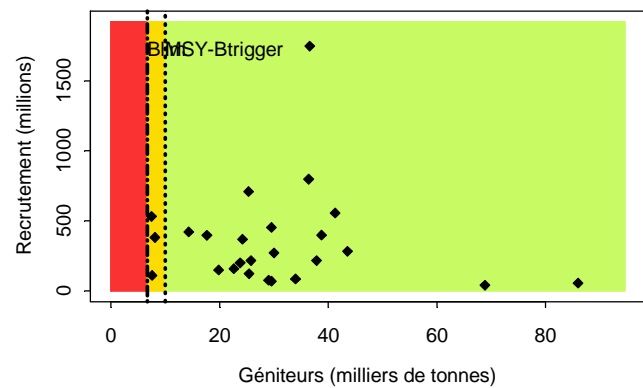


Recrutement



Diagnostic

Stock-Recrutement



2018

eglefin7

Diagnostic : La mortalité par pêche est relativement stable depuis une dizaine d'années mais supérieure au niveau permettant le rendement maximal durable (F_{msy}). Un pic de biomasse de reproducteurs en 2011 a suivi le très fort recrutement 2009. La quantité de reproducteurs est en baisse mais reste très supérieure au seuil de précaution.

Les rejets sont très importants (50% en 2017) et composés d'une large proportion de poissons de tailles commercialisables (rejetés du fait de quotas limitants). Ils sont pris en compte dans l'évaluation du stock et dans les prévisions de captures.

Stock	B/B_{pa}	Tendance B	F/F_{pa}	Tendance F	F/F_{msy}	F/F_{plan}	$B/MSY-B_{trigger}$
Eglefin (7b-k)	1.93	-	0.74	↗	1.65	sans objet	1.93

Le stock est estimé très largement dans ses limites biologiques de sécurité en ce qui concerne la biomasse de reproducteurs –dans un état satisfaisant) mais est exploité à un niveau 65% supérieur à celui permettant le rendement maximal durable (F_{msy}) (surpêché).

Avis : Le CIEM recommande, dans le cadre de l'approche RMD, une diminution de la mortalité par pêche pour atteindre F_{msy} en 2019 correspondant à des captures inférieures ou égales à 6 317 t, soit une baisse de 24% par rapport à la recommandation de l'an dernier.

Diagnostic