

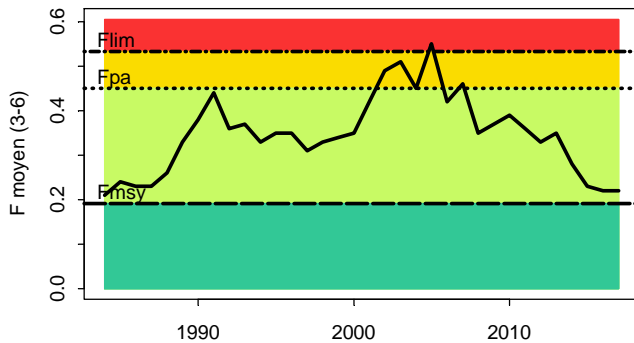
Diagnostic



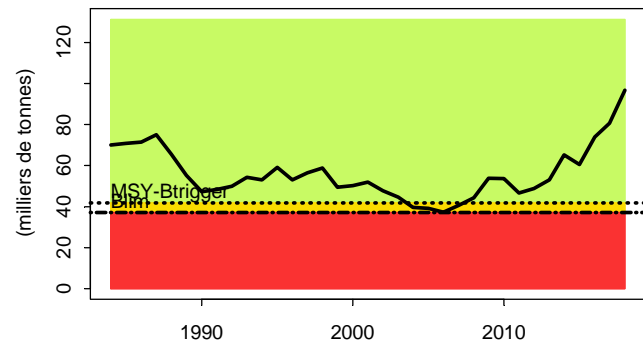
Cardine de la mer Celtique et du golfe de Gascogne

Mise à jour :
2018

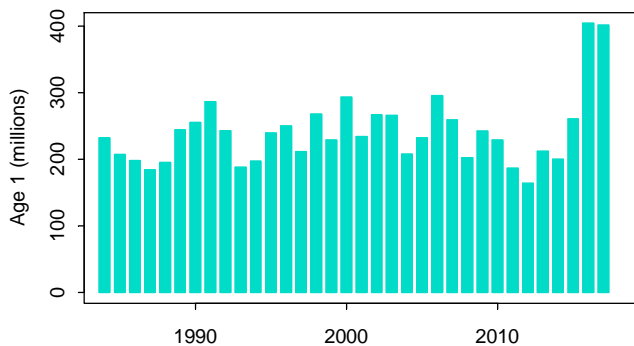
Mortalité par pêche



Stock de géniteurs

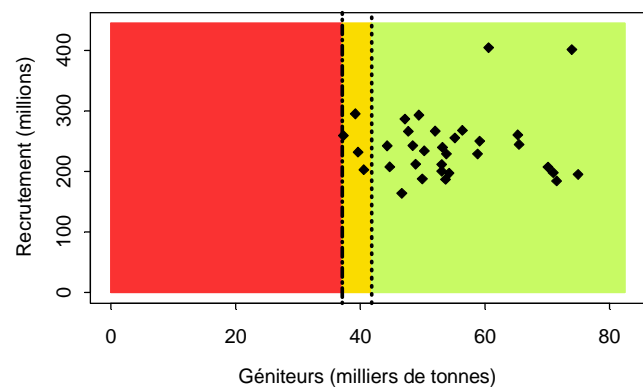


Recrutement



Diagnostic

Stock-Recrutement



2018

cardine78

Diagnostic : La mortalité par pêche est en baisse depuis le milieu des années 2000, mais reste au dessus de la mortalité permettant d'atteindre le rendement maximal durable (F_{msy}). La quantité de reproducteurs est en forte hausse depuis 2005, très largement au-dessus de la biomasse de précaution (B_{pa}). Les recrutements sont relativement stables, à l'exception de ceux de 2016 et 2017 qui sont (très) supérieurs à la moyenne.

Les rejets (14% en 2017) sont inclus dans l'évaluation et dans l'avis.

| Stock | B/B_{pa} | Tendance B | F/F_{pa} | Tendance F | F/F_{msy} | F/F_{plan} | $B/MSY-B_{trigger}$ |
|---------------------|------------|------------|------------|------------|-------------|--------------|---------------------|
| Cardine (7b-k,8abd) | 2.31 | ↗ | 0.49 | ↘ | 1.15 | sans objet | 2.31 |

Le stock est estimé largement dans ses limites biologiques de sécurité en ce qui concerne la biomasse de reproducteurs (dans un état satisfaisant) mais est exploité à un niveau supérieur à celui permettant le rendement maximal durable (F_{msy}) (surpêché).

Avis : Le CIEM recommande que, dans le cadre de l'approche RMD, la mortalité par pêche en 2019 soit réduite au niveau de F_{msy} , ce qui correspond à des captures d'au plus 18 976 t soit une augmentation de 21% par rapport à la recommandation de l'an dernier (du fait de l'augmentation de la biomasse).