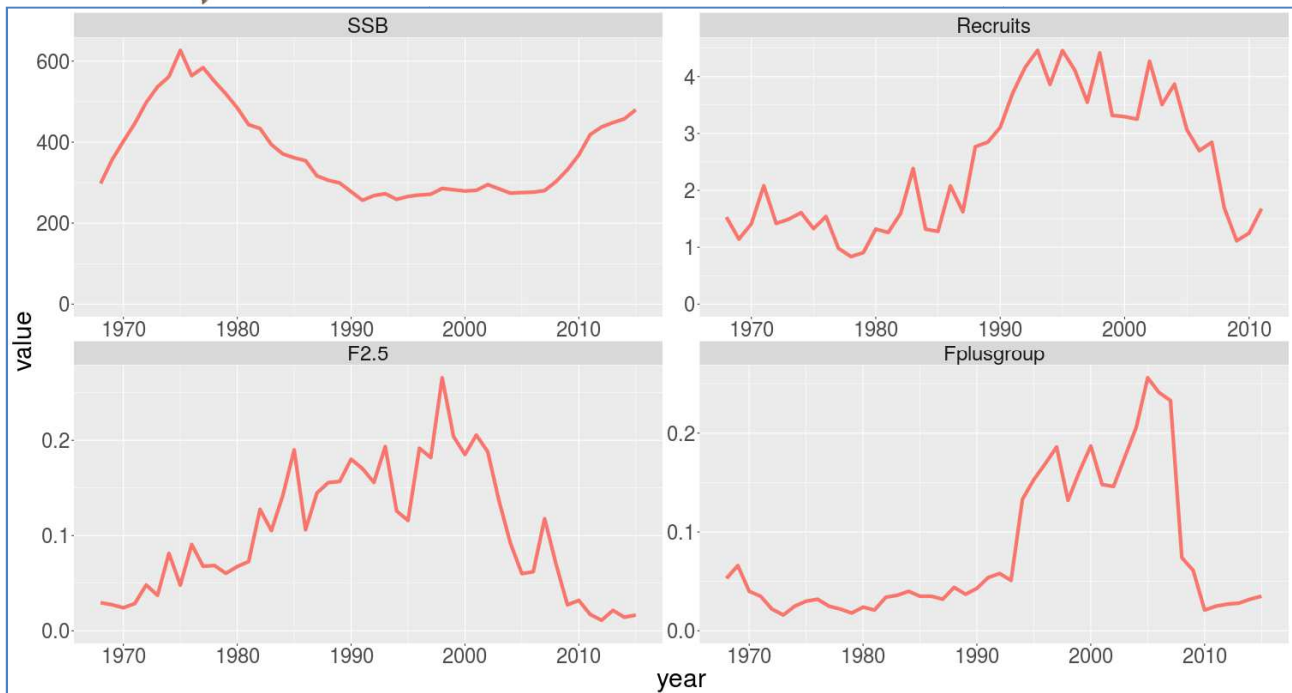


Diagnostic



Thon rouge de l'Atlantique Est et de Méditerranée

Mise à jour :
2017



Diagnostic : Le taux d'exploitation est en très forte baisse depuis 1998 pour les juvéniles (âges 2-5) et depuis 2006 pour les adultes (groupe +). La quantité de reproducteurs est en hausse depuis 2007; l'amplitude de cette augmentation est cependant encore imprécise.

Stock	Tendance B	Tendance F	F/Fmsy	B/Bmsy
Thon rouge	↗	↘	0.34	?

Le stock de thon rouge de l'Atlantique et de Méditerranée est considéré exploité à un niveau inférieur à celui permettant le rendement maximal durable.

Avis : Le stock étant estimé en bonne santé en considérant les indices et les résultats de l'analyse, les projections simulées montrent que des prises de 36 000 tonnes permettraient de maintenir F en dessous de F0.1 en 2022 avec une probabilité de plus de 60%. Maintenir ou augmenter légèrement la biomasse féconde sur le moyen terme (avec une probabilité de 50%) nécessiterait de ne pas augmenter les captures au-delà de 28 000t.

Les scientifiques de l'ICCAT insistent sur les incertitudes et sur la nécessité de faire preuve de prudence et recommande que les prises soient augmentées graduellement jusqu'à 36 000t en 2020, avec une décision annuelle sur la poursuite ou non des augmentations échelonnées, en fonction de l'évolution des indicateurs.