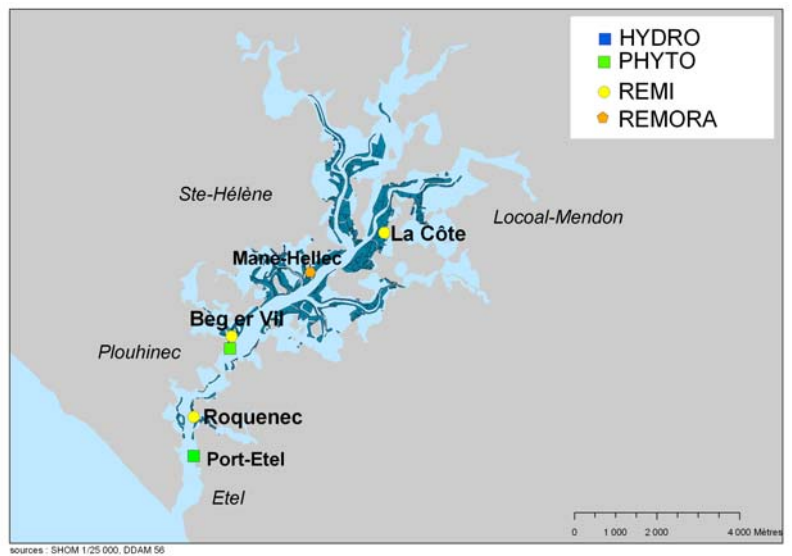


# Bulletin d'information sur la qualité des eaux conchylicoles

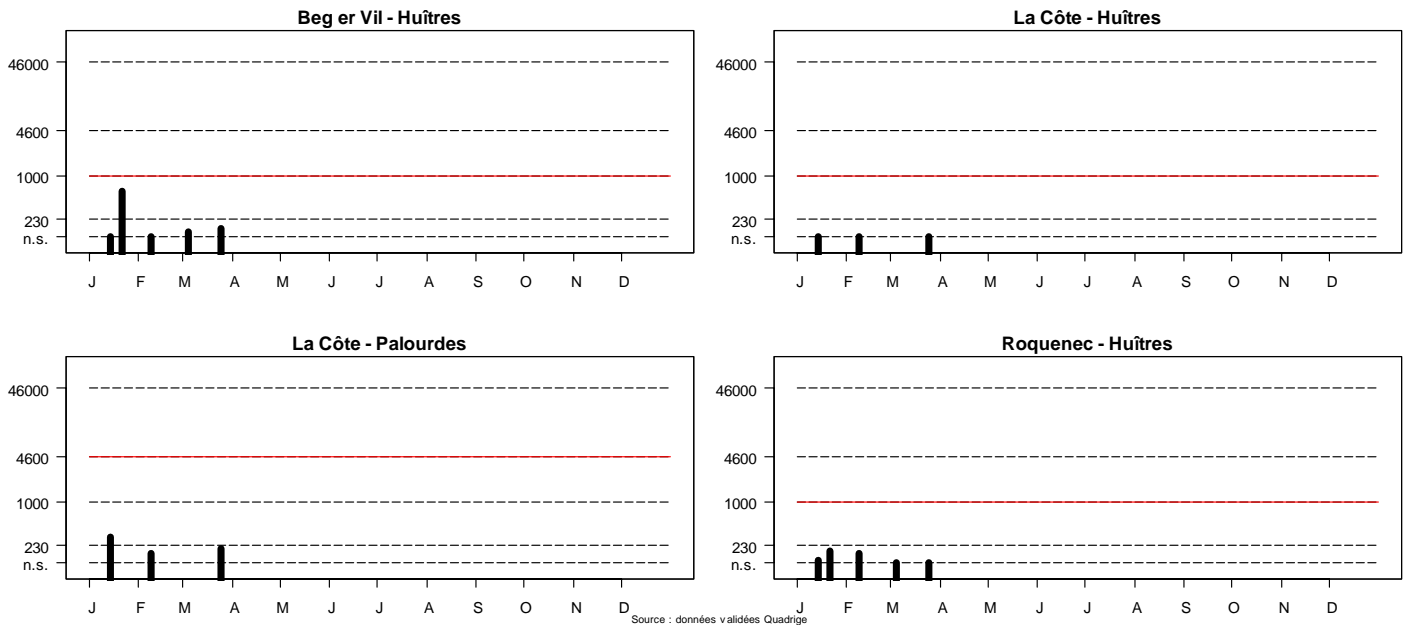
Rivière d'Etel

Année 2009  
1er Trimestre



## Suivi microbiologique

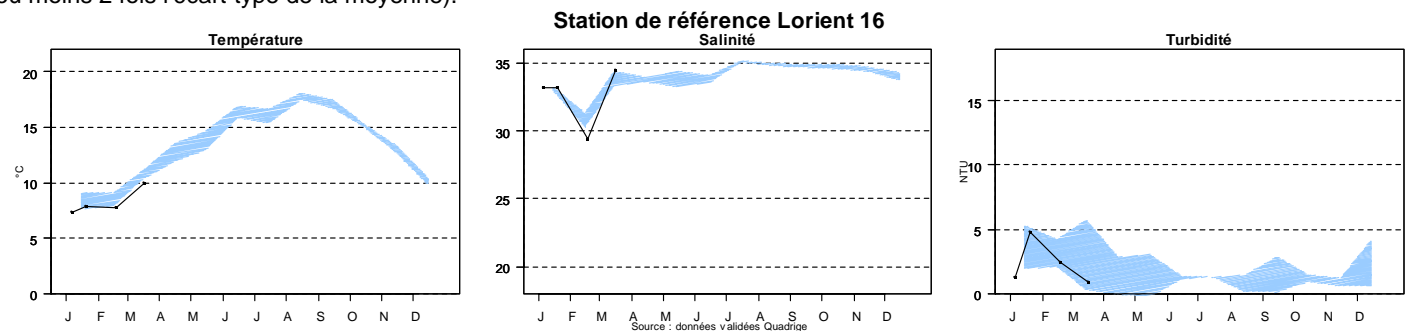
La qualité microbiologique des zones de production de coquillages est évaluée en dénombrant la quantité de bactéries indicatrices d'une contamination fécale (humaine ou animale) dans la chair des coquillages (réseau REMI) exprimée en nombre de *E. coli*/100 g de chair et liquide intervalvaire.



**Commentaires** : le rivière d'Etel n'a pas connu d'alerte microbiologique ce 1<sup>er</sup> trimestre. Le résultat supérieur à 230 *E. coli*/100 observé sur Beg er Vil au mois de janvier a été obtenu dans le cadre d'une alerte préventive déclenchée suite à un fort épisode pluvieux (ce résultat ne sera pas pris en compte pour le classement de la zone).

## Suivi HYDRO

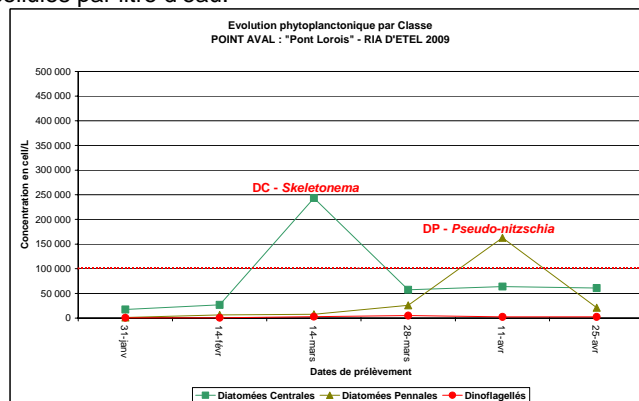
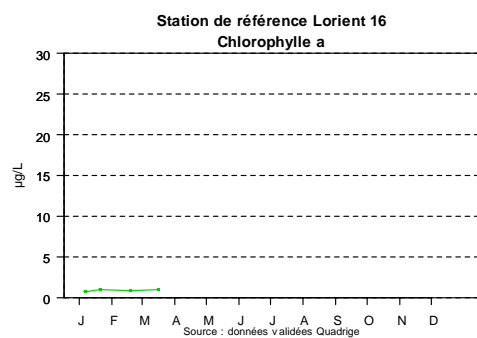
La température, la salinité et la turbidité (chargement en particules) sont mesurées tous les 15 jours sur la station de référence à 1 m de profondeur. (L'enveloppe bleue représente la moyenne mensuelle depuis mars 2007 bornée par les valeurs de la moyenne plus ou moins 2 fois l'écart-type de la moyenne).



**Commentaires** : La température de la masse d'eau se situe légèrement en dessous de la moyenne observée sur les 2 dernières années. On note une dessalure assez marquée mi-mars avec une salinité enregistrée à 29,4.

# Suivi phytoplanctonique

**1. Flore totale** la biomasse phytoplanctonique, ou plancton végétal, est évaluée en mesurant la quantité de chlorophylle a par litre d'eau à 1 m de profondeur, et en dénombrant le nombre de cellules par litre d'eau.



source : syndicat mixte de la Ria d'Etel et Observatoire du Plancton

**Commentaires :** Pour ce 1<sup>er</sup> trimestre 2009 il est observé un démarrage plutôt précoce de la production phytoplanctonique avec la présence d'un bloom modéré de diatomées centrales *Skeletonema* le 14/03 à 200 000 cell/L. *Skeletonema* et autres Thalassiosiracées ont constitué la flore majeure pendant la période hivernale. La concentration totale a diminué fin mars avec une plus grande diversité de diatomées.

Sur le point extérieur à la rivière, Etel Pierres Noires, il est observé le timide démarrage de la diatomée *Skeletonema* mi février.

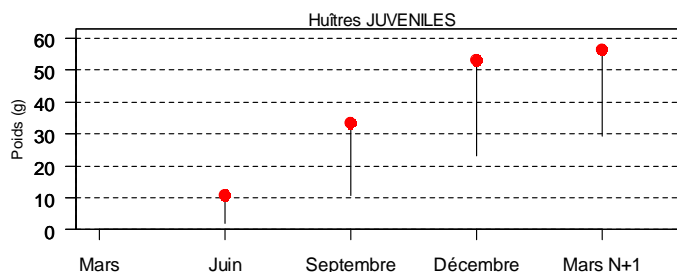
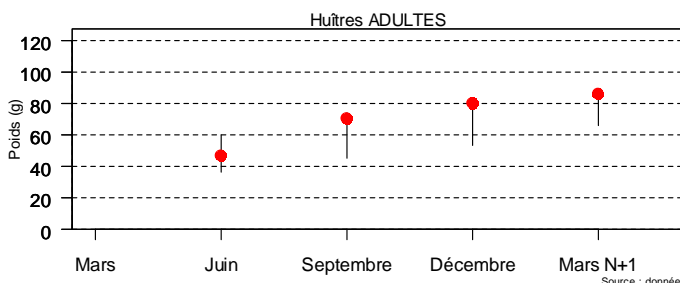
## 2. Espèces toxiques :

Le genre *Dinophysis* n'est pas observé, seules quelques cellules de *Pseudo-nitzschia* ont été identifiées.

# Suivi croissance et mortalités (réseau REMORA)

Le réseau REMORA évalue les performances de croissance et mortalité de 2 lots d'huîtres (18 mois et juvéniles) répartis sur l'ensemble des bassins de production français.

## Etel-Sainte-Hélène



(● = poids moyen, les bâtonnets relient les poids mini et maxi des 10 dernières années)

## Commentaires :

La croissance des huîtres observée entre mars 2008 et mars 2009 sur la Ria d'Etel est la plus forte observée sur le site depuis les 10 dernières années : le gain de poids en 1 année s'établit à 54 g chez les juvéniles et 54 g chez les adultes.

L'année 2008 se caractérise par une mortalité importante (non représentée), dans la ria d'Etel comme au niveau national: sur un an, la mortalité des jeunes huîtres d'établit à 49% contre 6% en moyenne les années précédentes (1995-2007). Même si les adultes sont moins impactés par cette mortalité, la perte atteint 18 %, contre 10% en moyenne 1993-2007.

Ce bulletin vise à vous informer sur la qualité du milieu marin dont dépend votre activité. Par votre présence sur le terrain, votre connaissance du milieu marin et vos observations vous contribuez également à une meilleure connaissance de cet environnement fragile. Nous vous encourageons à contacter la station Ifremer de la Trinité/Mer pour nous transmettre vos observations sur les pollutions accidentelles, les eaux colorées, les mortalités de coquillages...

Accueil, secrétariat Ifremer : 02.97.30.19.19

Email : jean.pierre.allenou@ifremer.fr

Site internet surveillance de l'environnement littoral : <http://www.ifremer.fr/envlit/surveillance/index.htm>

Diffusion du bulletin : CAP 2000 PY Roussel 02.97.40.34.66