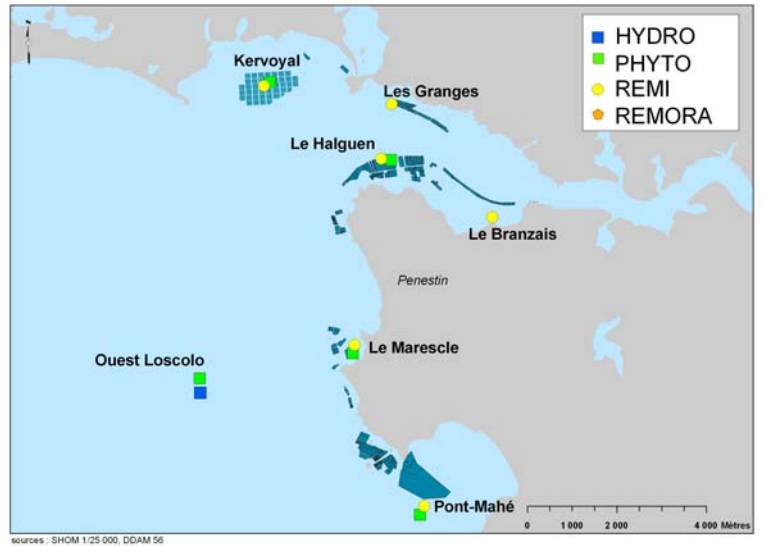


# Bulletin d'information sur la qualité des eaux conchylicoles

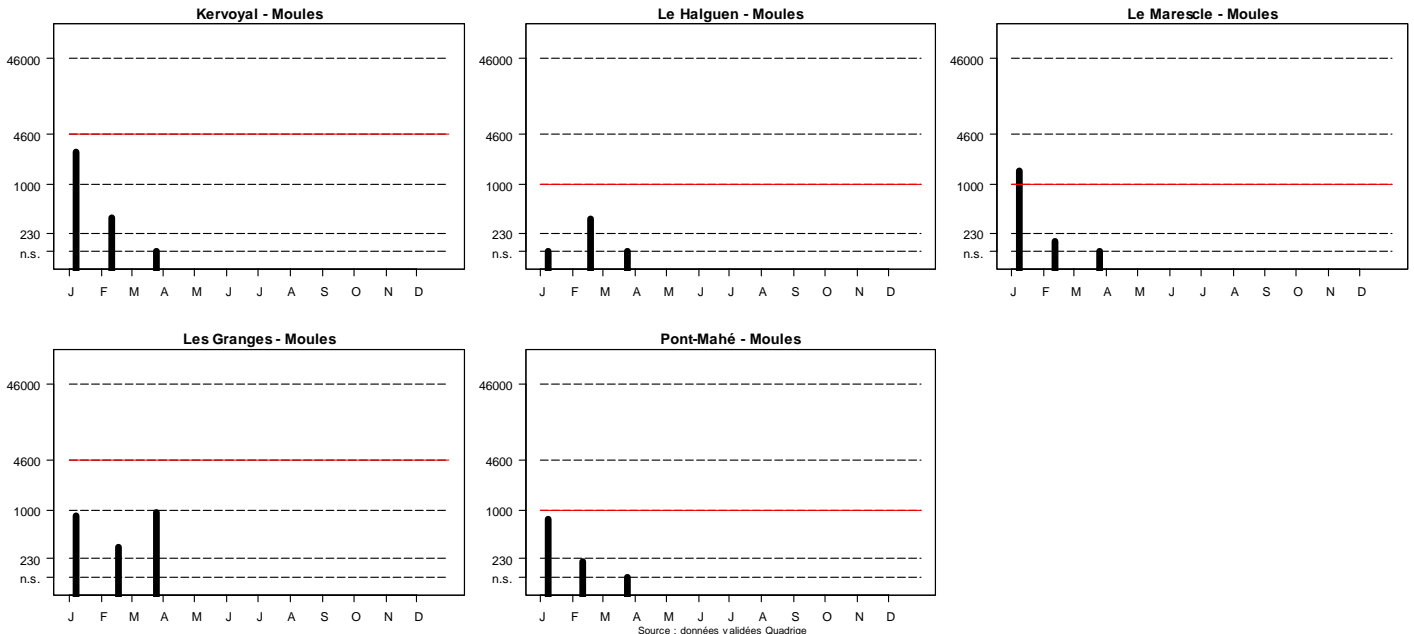
Baie de Vilaine

Année 2008  
1er Trimestre



## Suivi microbiologique

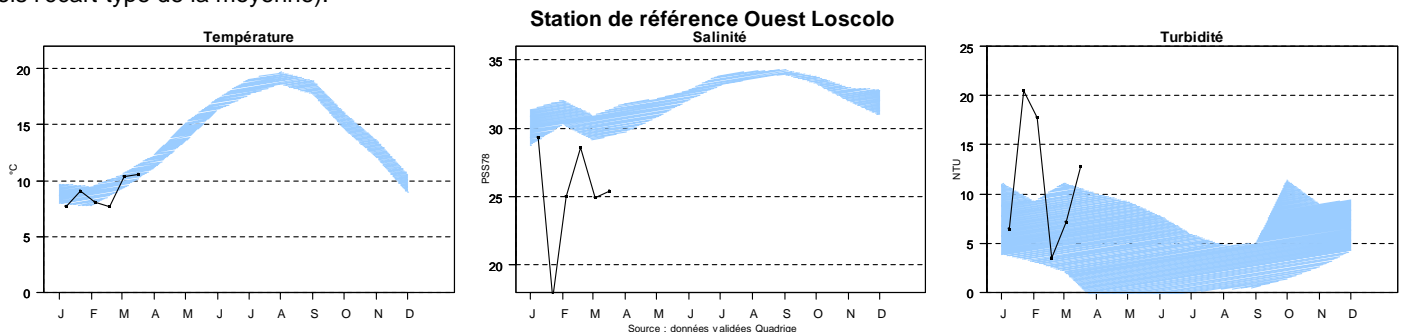
La qualité microbiologique des zones de production de coquillages est évaluée en dénombrant la quantité de bactéries indicatrices d'une contamination fécale (humaine ou animale) dans la chair des coquillages (réseau REMI) exprimée en nombre de *E. coli*/100 g de chair et liquide intervalvaire.



**Commentaires** : nous enregistrons un résultat supérieur à 230 *E.coli*/100 g sur les trois stations situées en zone classées A : « Le Halguen », « Le Maresclé », et « Pont Mahé » (rappel : au maximum 10 % de résultat > 230 *E.coli* /100 g pour une zone A).

## Suivi HYDRO

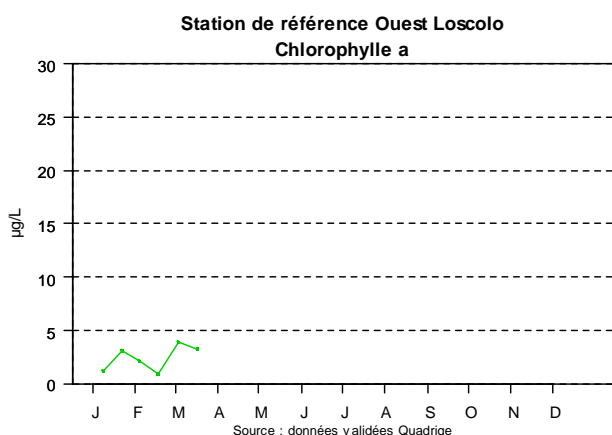
La température, la salinité et la turbidité (chargement en particules) sont mesurées tous les 15 jours sur la station de référence à 1 m de profondeur. (L'enveloppe bleue représente la moyenne mensuelle sur dix ans bornée par les valeurs de la moyenne + ou moins 2 fois l'écart-type de la moyenne).



**Commentaires** : le premier trimestre se caractérise par une dessalure très importante à la fin du mois de janvier (17,6 PSU le 22 janvier). Cette dessalure est associée à une augmentation très significative de la turbidité ( 20,5 NTU le 22 janvier).

## Suivi phytoplanctonique

**1. Flore totale** la biomasse phytoplanctonique, ou plancton végétal, est évaluée en mesurant la quantité de chlorophylle a par litre d'eau à 1 m de profondeur, et en dénombrant le nombre de cellules par litre d'eau.



Données observatoire du plancton :

Pas de station sur ce secteur

**Commentaires :** Nous observons en baie de Vilaine le démarrage début mars de l'activité phytoplanctonique avec notamment les genres *Skeletonema* et *Thalassiosira* (110 000 cellules de *skeletonema* et 68 000 cellules de *Thalassiosira*).

**2. Espèces toxiques :** Au cours de ce premier trimestre nous n'avons pas observé pas de cellule de *Dinophysis*, d'*Alexandrium*, ou de *Pseudo-nitzschia* sur le point Ouest Loscolo en baie de Vilaine.

## Suivi croissance et mortalités (réseau REMORA)

Le réseau REMORA évalue les performances de croissance de 2 lots d'huîtres (18 mois et juvéniles) répartis sur l'ensemble des bassins de production français.

**Commentaires :** il n'y a pas de station REMORA sur ce secteur géographique.

Ce bulletin vise à vous informer sur la qualité du milieu marin dont dépend votre activité. Par votre présence sur le terrain, votre connaissance du milieu marin et vos observations vous contribuez également à une meilleure connaissance de cet environnement fragile. Nous vous encourageons à contacter la station Ifremer de la Trinité/Mer pour nous transmettre vos observations sur les pollutions accidentelles, les eaux colorées, les mortalités de coquillages...

**Accueil, secrétariat Ifremer :** 02.97.30.19.19

**Email :** jean.pierre.allenou@ifremer.fr

**Site internet surveillance de l'environnement littoral :** <http://www.ifremer.fr/envlit/surveillance/index.htm>

**Diffusion du bulletin :** CAP 2000 PY Roussel 02.97.40.34.66