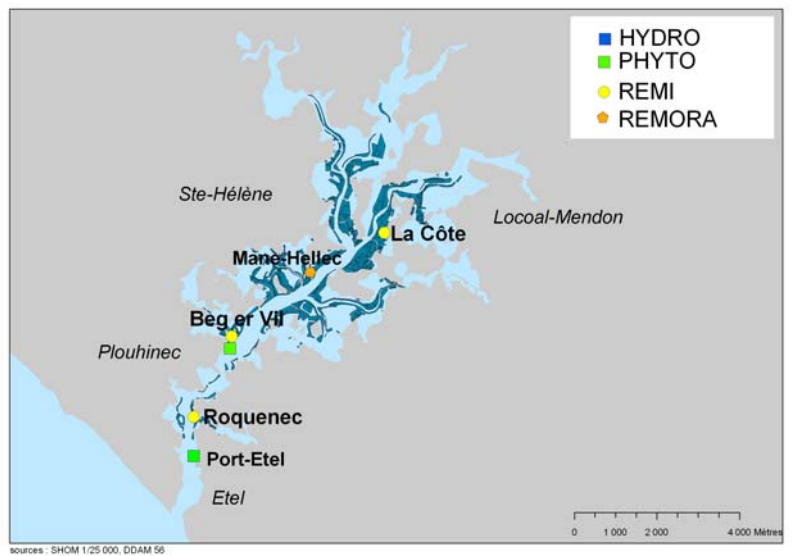


Bulletin d'information sur la qualité des eaux conchylicoles

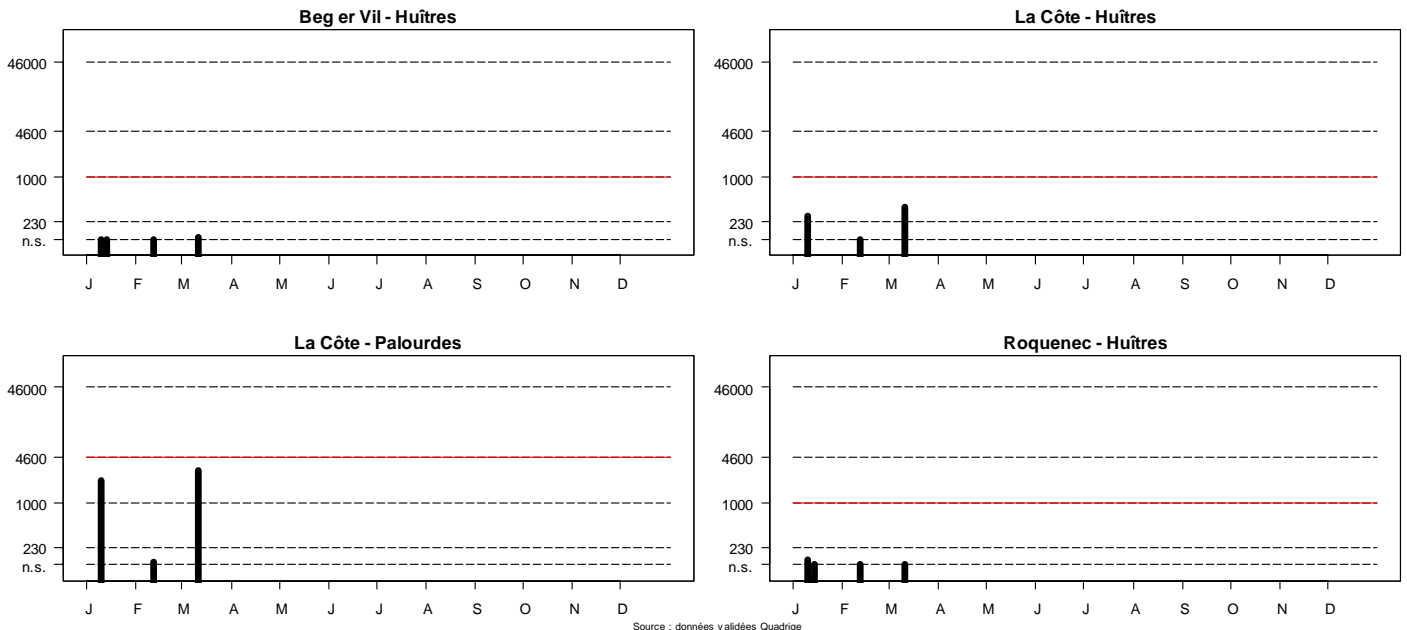
Rivière d'Etel

Année 2008
1er Trimestre



Suivi microbiologique

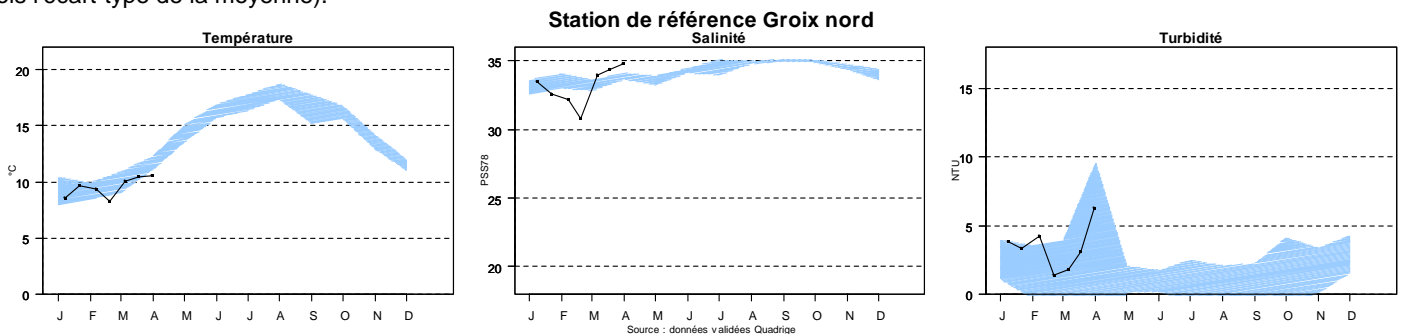
La qualité microbiologique des zones de production de coquillages est évaluée en dénombrant la quantité de bactéries indicatrices d'une contamination fécale (humaine ou animale) dans la chair des coquillages (réseau REMI) exprimée en nombre de *E. coli*/100 g de chair et liquide intervalvaire.



Commentaires : les résultats du premier trimestre sont satisfaisants. Une alerte préventive a été déclenchée au mois de janvier suite à une forte pluviométrie, les résultats mettant en évidence l'absence de contamination. Il faut noter toutefois sur la point « La Côte » 2 résultats supérieurs à 230 *E.coli*/100 g.

Suivi HYDRO

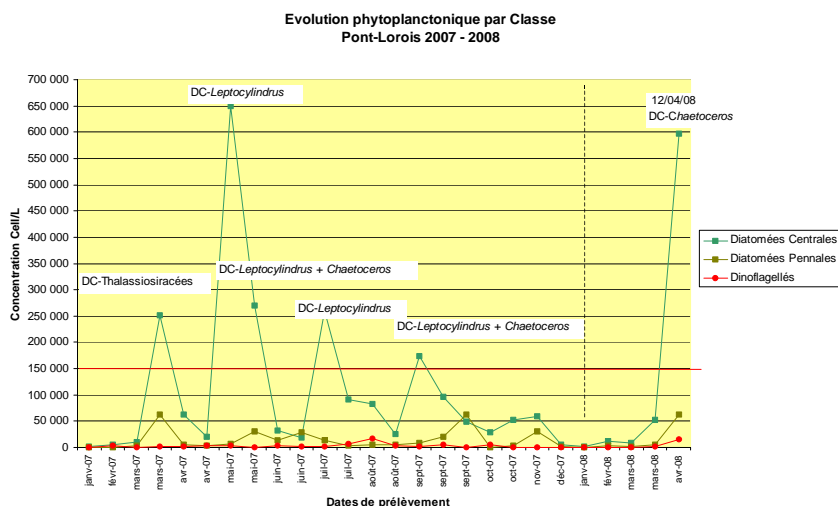
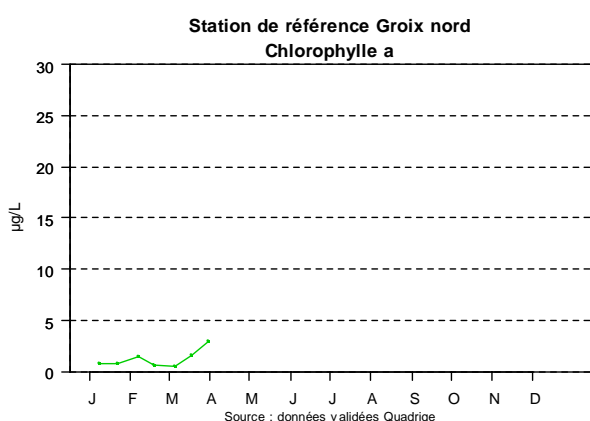
La température, la salinité et la turbidité (chargement en particules) sont mesurées tous les 15 jours sur la station de référence à 1 m de profondeur. (L'enveloppe bleue représente la moyenne mensuelle sur dix ans bornée par les valeurs de la moyenne + ou moins 2 fois l'écart-type de la moyenne).



Commentaires : nous observons sur le site de Groix (station Lorient 16) une baisse de la salinité au mois de février (minimum 30,8 le 19 février) et une augmentation de la turbidité sur le dernier prélèvement du mois de mars.

Suivi phytoplanctonique

1. Flore totale la biomasse phytoplanctonique, ou plancton végétal, est évaluée en mesurant la quantité de chlorophylle a par litre d'eau à 1 m de profondeur, et en dénombrant le nombre de cellules par litre d'eau.



source : syndicat mixte de la Ria d'Étel et Observatoire du Plancton

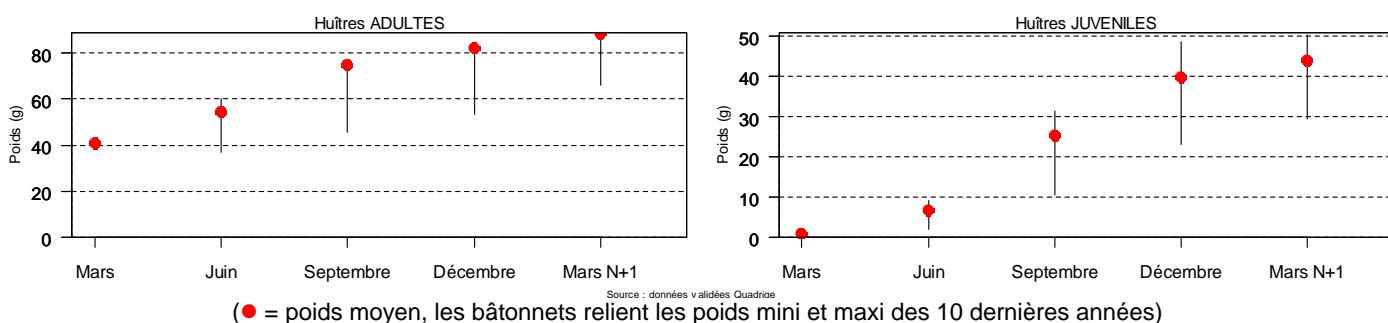
Commentaires : La flore observée sur le site de Groix (station Lorient 16) est peu abondante sur ces trois premiers mois de l'année 2008. Elle est représentée par quelques *Leptocylindrus*, *Thalassiosiraceae* (*Thalassiosira* et *Skeletonema*), *Chaetoceros* et *Rhizosolenia*. Nous notons également la présence de quelques dinoflagellés du genre *Scrippsiella*, *Protoperdinium* et *Gymnodiniales*. Sur la rivière d'Étel, on observe fin mars un redémarrage de la production phytoplanctonique par les diatomées centrées avec un bloom de *Chaetoceros* observé le 12 avril (600 000 cellules/litre) au Pont-Lorois.

2. Espèces toxiques : Au cours de ce premier trimestre nous n'avons pas observé de cellule de *Dinophysis*, d'*Alexandrium*, ou de *Pseudo-nitzschia* sur le site de Groix.

Suivi croissance et mortalités (réseau REMORA)

Le réseau REMORA évalue les performances de croissance de 2 lots d'huîtres (18 mois et juvéniles) répartis sur l'ensemble des bassins de production français..

Etel-Sainte-Hélène



Commentaires : La **croissance** depuis le mois de décembre montre un léger gain de poids pour les deux classes d'âge (+8,1 % pour les adultes et +9,8 % pour les juvéniles). Avec un gain de poids depuis mars 2007 de 47 g, la croissance des adultes est bonne (2^{ème} meilleure année de croissance depuis 2000), malgré le poids initial élevé du lot suivi en 2007. Les juvéniles montrent également une très bonne croissance (42,7 g), supérieure à la croissance moyenne du secteur (37,5 g). La **mortalité** est très faible pendant la période hivernale (1 % pour les deux classes d'âge). Sur la période de mars 2007 à mars 2008, la mortalité cumulée chez les adultes ressort à 8,7 %, et à 4,9 % chez les juvéniles, soit des valeurs proches des moyennes (respectivement 7,7 % et 6,5 %) sur le secteur.

Ce bulletin vise à vous informer sur la qualité du milieu marin dont dépend votre activité. Par votre présence sur le terrain, votre connaissance du milieu marin et vos observations vous contribuez également à une meilleure connaissance de cet environnement fragile. Nous vous encourageons à contacter la station Ifremer de la Trinité/Mer pour nous transmettre vos observations sur les pollutions accidentelles, les eaux colorées, les mortalités de coquillages...

Accueil, secrétariat Ifremer : 02.97.30.19.19

Email : jean.pierre.allenou@ifremer.fr

Site internet surveillance de l'environnement littoral : <http://www.ifremer.fr/envlit/surveillance/index.htm>

Diffusion du bulletin : CAP 2000 PY Roussel 02.97.40.34.66