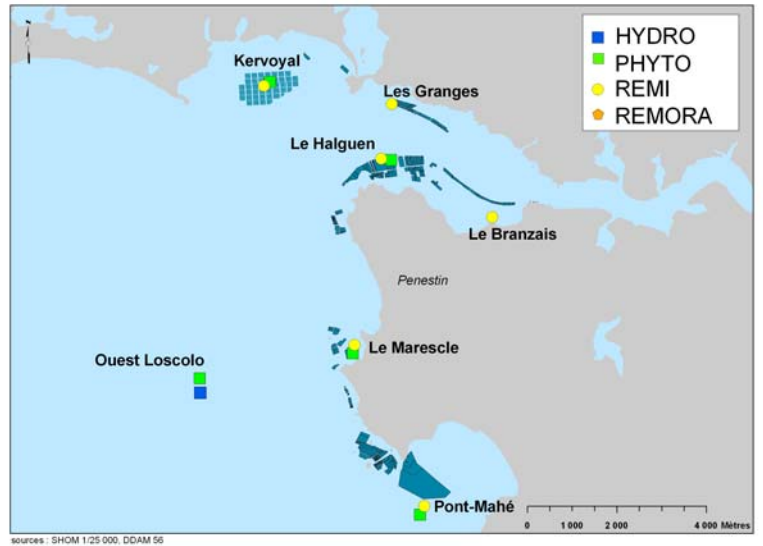


Bulletin d'information sur la qualité des eaux conchylicoles

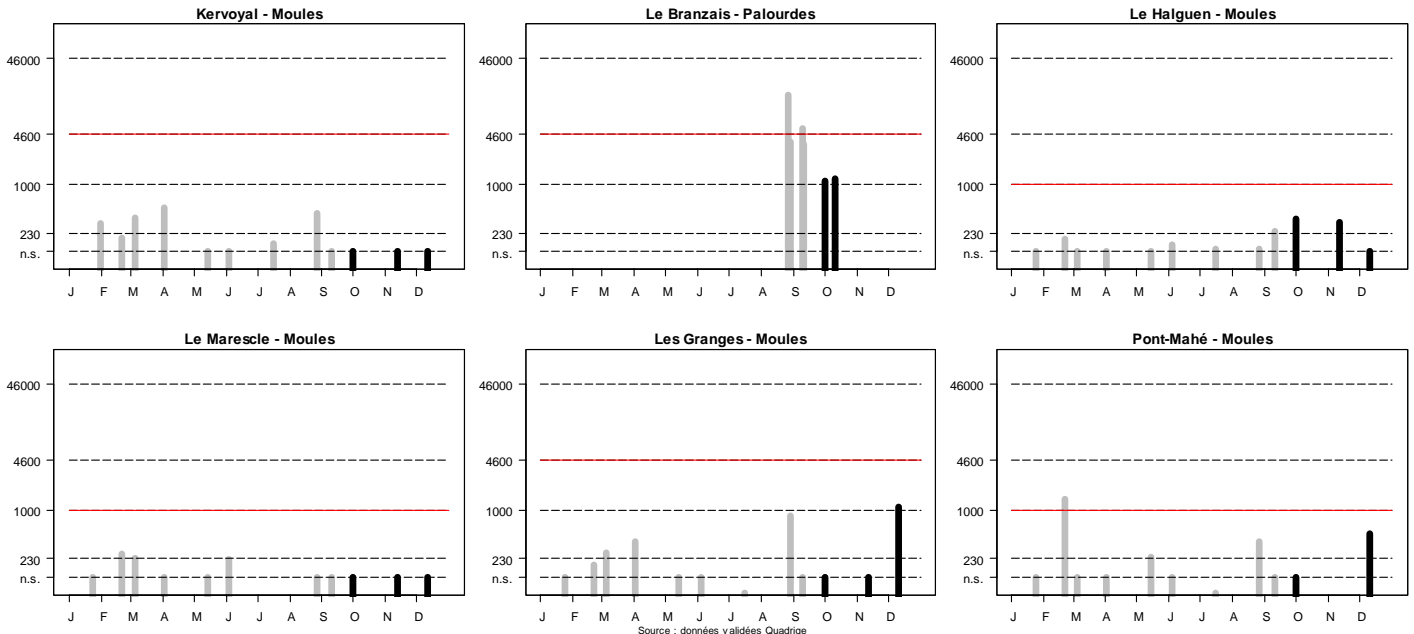
Baie de Vilaine

Année 2007
4ème Trimestre



Suivi microbiologique

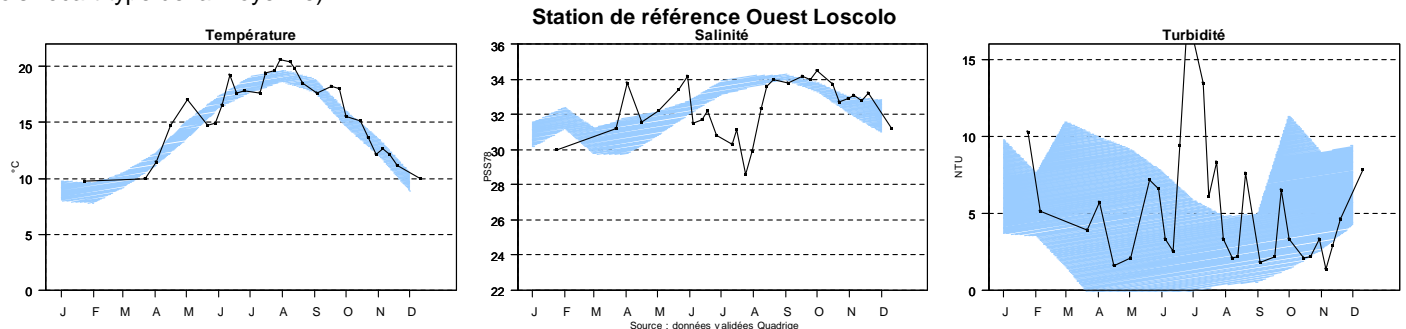
La qualité microbiologique des zones de production de coquillages est évaluée en dénombrant la quantité de bactéries indicatrices d'une contamination fécale (humaine ou animale) dans la chair des coquillages (réseau REMI) : exprimée en nombre de *E. coli*/100 g de chair et liquide intervalvaire.



Commentaires : nous enregistrons deux résultats supérieurs à 230 *E.coli*/100 g sur la station du Halguen et un sur la station de Pont-Mahé. (rappel : au maximum 10 % de résultat > 230 *E.coli* /100 g pour une zone A). Nous notons également un résultat > 1000 *E.coli* /100 g sur le secteur des Granges, résultat conforme au classement B de ce secteur.

Suivi HYDRO

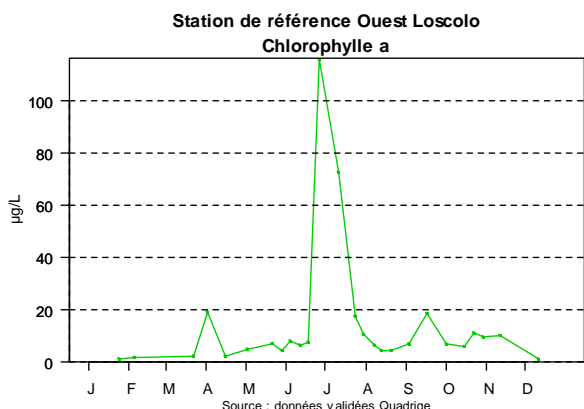
La température, la salinité et la turbidité (chargement en particules) sont mesurées tous les 15 jours sur la station de référence à 1 m de profondeur. (L'enveloppe bleue représente la moyenne mensuelle sur dix ans bornée par les valeurs de la moyenne + ou moins 2 fois l'écart-type de la moyenne).



Commentaires : les salinités sont restées élevées en octobre et novembre (33,2 PSU le 19/11/07). Les valeurs de turbidités sont plutôt basses à cette même période, avec une valeur plus forte en décembre (7,8 NTU le 11/12/07). Le minimum de température est enregistré le 11/12/07 avec une valeur de 10°C.

Suivi phytoplanctonique

1. Flore totale la biomasse phytoplanctonique, ou plancton végétal, est évaluée en mesurant la quantité de chlorophylle a par litre d'eau à 1 m de profondeur, et en dénombrant le nombre de cellules par litre d'eau.



Données observatoire du plancton :

Pas de station sur ce secteur

Commentaires : en baie de Vilaine les concentrations en chlorophylle a sont encore élevées pendant les mois d'octobre et de novembre avec des valeurs voisines de 10 µg/litre. Ces fortes valeurs sont liées au bloom à *leptocylindrus* observé de la mi-octobre à mi-novembre. Nous avons en effet dénombré des concentrations comprises entre 1 et 4 millions de cellules de *Leptocylindrus* par litre d'eau. Une eau colorée a par ailleurs été constatée le 5 novembre au point de suivi Ouest Loscolo. L'abondance phytoplanctonique chute en décembre avec des dinoflagellés dominants, principalement représentés par le genre *Scrippsiella*. Ce dernier a constitué la fraction majoritaire des dinoflagellés observés durant ce dernier trimestre.

2. Espèces toxiques

Le développement important et inhabituel en cette saison du genre *Dinophysis* sur le littoral Morbihannais en octobre et novembre a également été observé en baie de Vilaine. De fortes concentrations ont été observées le 15 octobre à Ouest Loscolo avec 7 500 cellules de *Dinophysis* par litre d'eau. Des valeurs sensiblement moins importantes ont été dénombrées sur les points côtiers (de quelques centaines de cellules à un maximum de 1500 cellules par litre d'eau). Ces concentrations ont donné lieu à une période d'interdiction de commercialisation de 5 semaines sur le secteur du Maresclé. Les concentrations de *Pseudo-nitzschia* sont restées en dessous du seuil sanitaire.

Suivi croissance et mortalités (réseau REMORA)

Le réseau REMORA évalue les performances de croissance de 2 lots d'huîtres (18 mois et juvéniles) répartis sur l'ensemble des bassins de production français.

Commentaires : il n'y a pas de station REMORA sur ce secteur géographique.

Ce bulletin vise à vous informer sur la qualité du milieu marin dont dépend votre activité. Par votre présence sur le terrain, votre connaissance du milieu marin et vos observations vous contribuez également à une meilleure connaissance de cet environnement fragile. Nous vous encourageons à contacter la station Ifremer de la Trinité/Mer pour nous transmettre vos observations sur les pollutions accidentelles, les eaux colorées, les mortalités de coquillages...

Accueil, secrétariat Ifremer : 02.97.30.19.19

Email : jean.pierre.allenou@ifremer.fr

Site internet surveillance de l'environnement littoral : <http://www.ifremer.fr/envlit/surveillance/index.htm>

Diffusion du bulletin : CAP 2000 PY Roussel 02.97.40.34.66