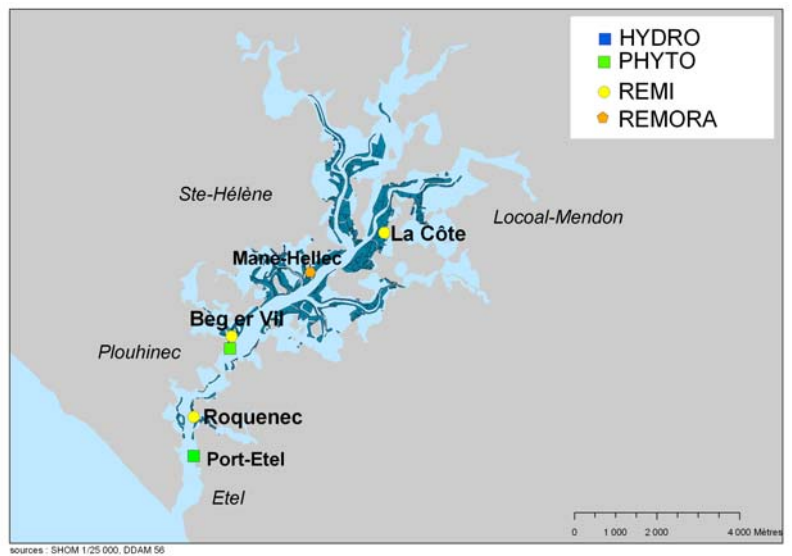


Bulletin d'information sur la qualité des eaux conchylicoles

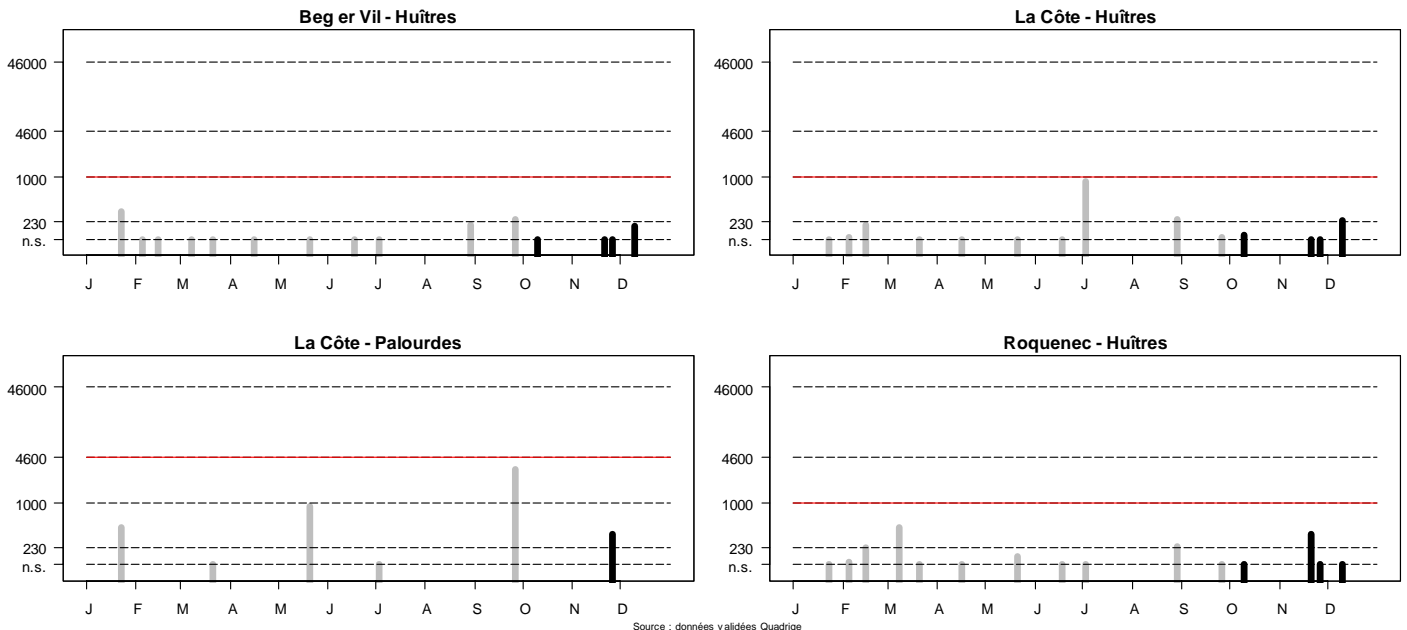
Rivière d'Etel

Année 2007
4ème Trimestre



Suivi microbiologique

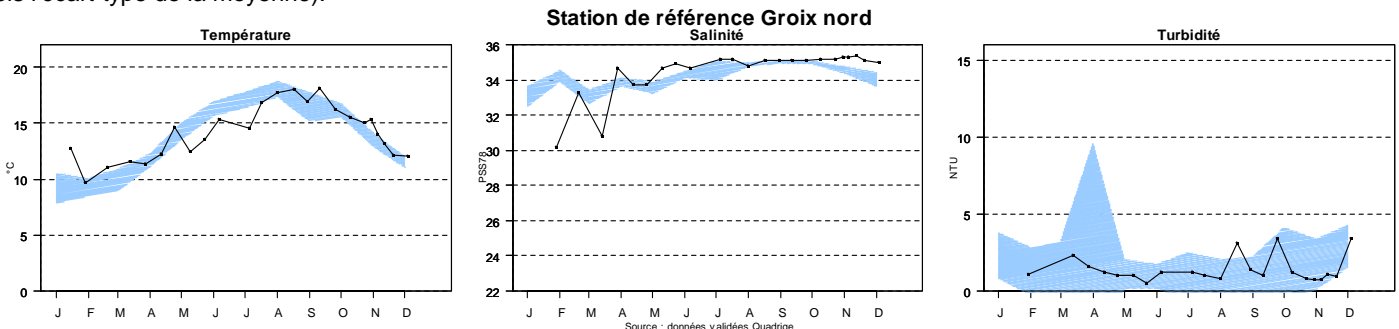
La qualité microbiologique des zones de production de coquillages est évaluée en dénombrant la quantité de bactéries indicatrices d'une contamination fécale (humaine ou animale) dans la chair des coquillages (réseau REMI) : exprimée en nombre de *E. coli*/100 g de chair et liquide intervalvaire.



Commentaires : les résultats du quatrième trimestre sont satisfaisants. Une alerte préventive a été déclenchée le 21 novembre suite à une forte pluviométrie. Seule la station « Roquenec » a subi une légère contamination : 360 *E.coli*/100 g. (Les résultats acquis en phase d'alerte ne sont pas utilisés pour le classement de zone).

Suivi HYDRO

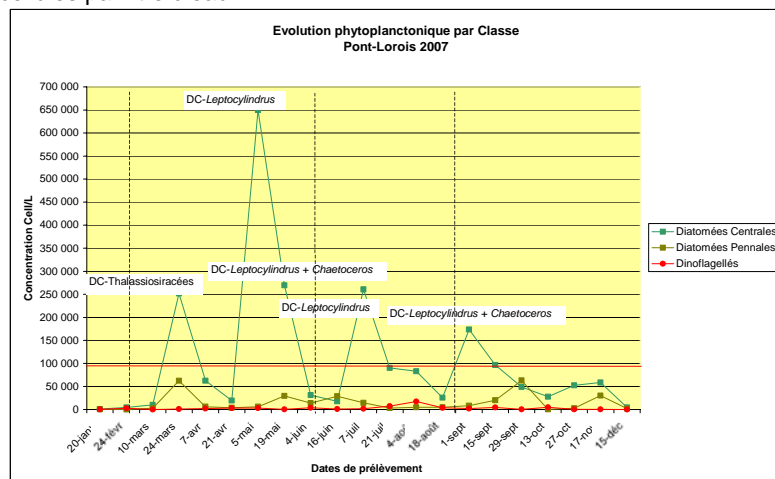
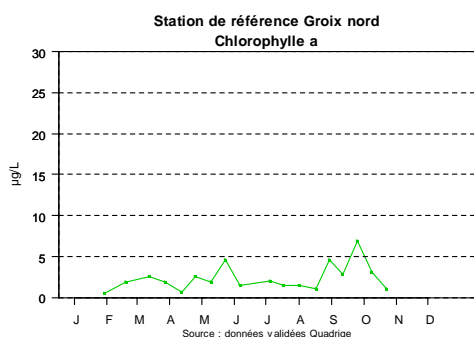
La température, la salinité et la turbidité (chargement en particules) sont mesurées tous les 15 jours sur la station de référence à 1 m de profondeur. (L'enveloppe bleue représente la moyenne mensuelle sur dix ans bornée par les valeurs de la moyenne + ou moins 2 fois l'écart-type de la moyenne).



Commentaires : les salinités hivernales sont restées élevées, proches des 35 PSU.

Suivi phytoplanctonique

1. Flore totale la biomasse phytoplanctonique, ou plancton végétal, est évaluée en mesurant la quantité de chlorophylle a par litre d'eau à 1 m de profondeur, et en dénombrant le nombre de cellules par litre d'eau.



source : syndicat mixte de la Ria d'Etel et Observatoire du Plancton

Commentaires : sur la rivière d'Etel, la production phytoplanctonique est moindre pour ces trois derniers mois de l'année. Dominance des diatomées centrales *Leptocylindrus* mi-octobre, puis des diatomées centrales *Rhizosoleniacées* et *Chaetoceros* en fin de mois ainsi qu'en novembre. Peu d'abondance en décembre (~ 10 000cell/L au total – phase hivernale) : diversité de diatomées pennales et centrales.

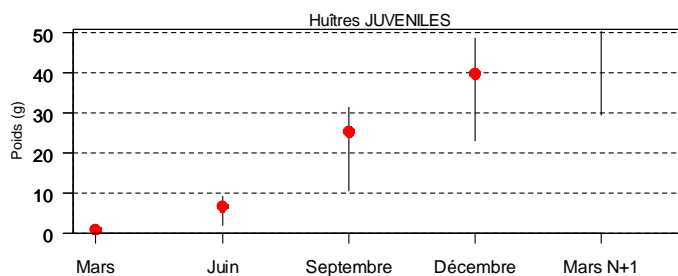
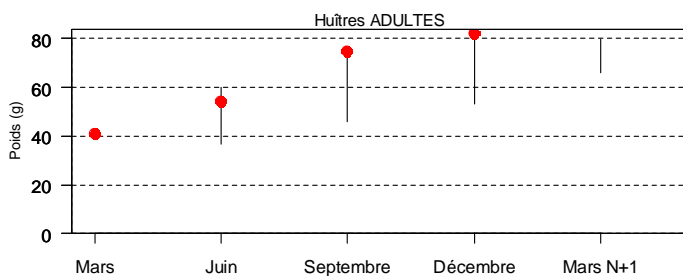
2. Espèces toxiques

Durant ce dernier trimestre, *Dinophysis* est encore observé jusqu'à la mi-octobre sur la rivière d'Etel à des concentrations comprises entre 1 800 et 2 000cell/L. Les concentrations observées en partie aval, au port Etel, sont plus faibles avec quelques centaines de cellules par litre d'eau. Fin octobre et novembre, *Dinophysis* est peu représenté.

Suivi croissance et mortalités (réseau REMORA)

Le réseau REMORA évalue les performances de croissance de 2 lots d'huîtres (18 mois et juvéniles) répartis sur l'ensemble des bassins de production français..

Etel-Sainte-Hélène



(● = poids moyen, les bâtonnets relient les poids mini et maxi des 10 dernières années)

Commentaires : avec un gain de poids moyen entre mars et décembre de 40,3 g, la croissance observée en 2007 sur la rivière d'Etel apparaît moyenne (+ 2,1 % par rapport à la moyenne pluriannuelle), avec un gain final surtout dû à la croissance estivale. Les juvéniles présentent un gain de 38,8 g avec une baisse de croissance automnale moins marquée que chez les adultes (+12,6 % par rapport à la moyenne pluriannuelle). Après une période de mortalité estivale relativement importante pour ce secteur (près de 3 fois la moyenne pluriannuelle), la mortalité globale observée en décembre chez les adultes s'avère faible avec 7,8 %. La mortalité globale des juvéniles est faible avec 4,0 %.

Ce bulletin vise à vous informer sur la qualité du milieu marin dont dépend votre activité. Par votre présence sur le terrain, votre connaissance du milieu marin et vos observations vous contribuez également à une meilleure connaissance de cet environnement fragile. Nous vous encourageons à contacter la station Ifremer de la Trinité/Mer pour nous transmettre vos observations sur les pollutions accidentelles, les eaux colorées, les mortalités de coquillages...

Accueil, secrétariat Ifremer : 02.97.30.19.19

Email : jean.pierre.allenou@ifremer.fr

Site internet surveillance de l'environnement littoral : <http://www.ifremer.fr/envlit/surveillance/index.htm>

Diffusion du bulletin : CAP 2000 PY Roussel 02.97.40.34.66