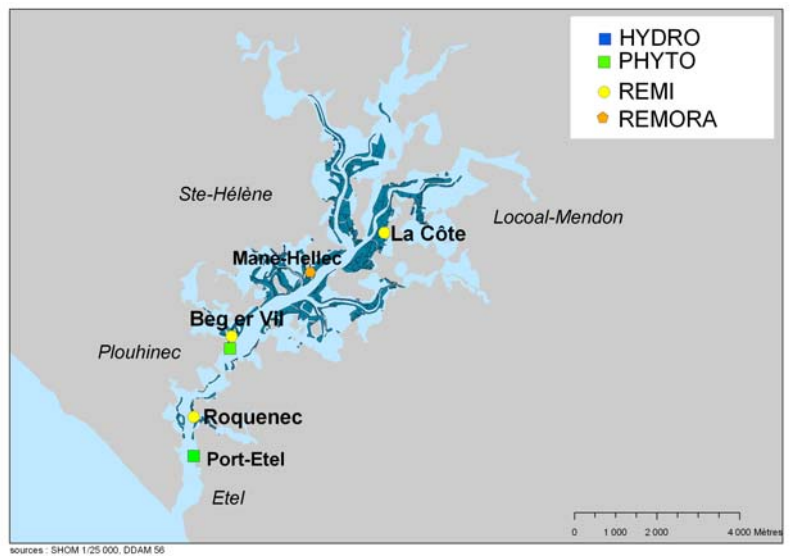


Bulletin d'information sur la qualité des eaux conchylicoles

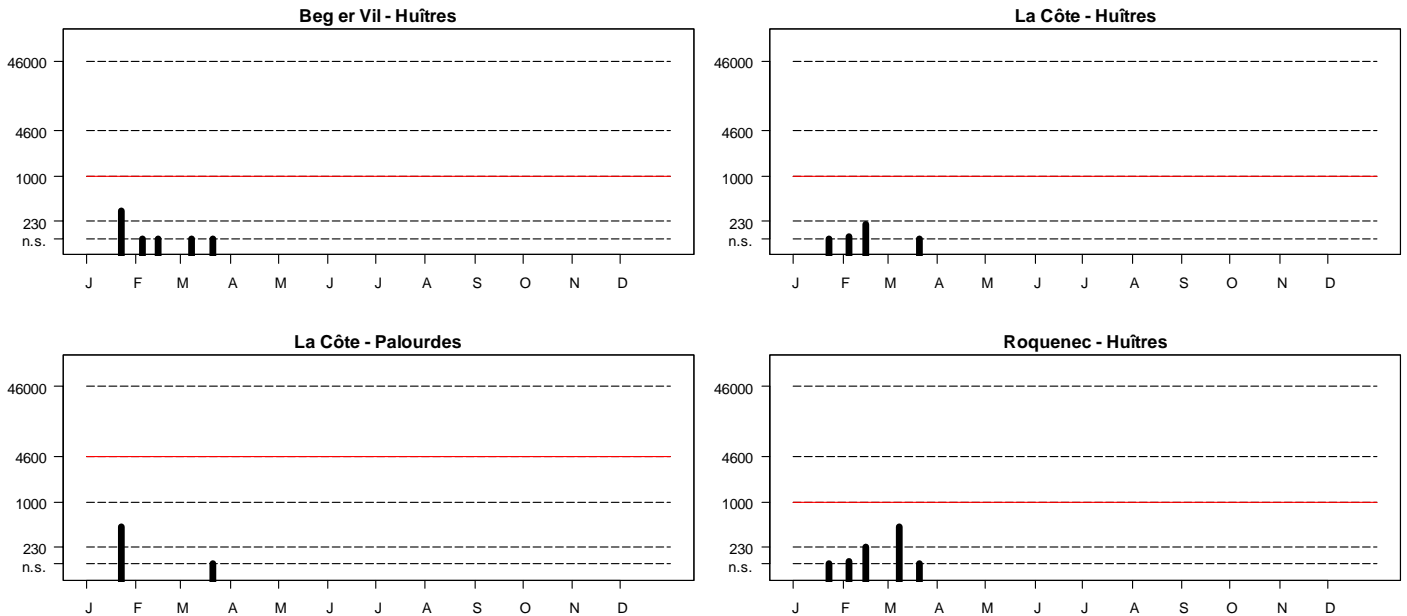
Rivière d'Etel

Année 2007
1er Trimestre



Suivi microbiologique

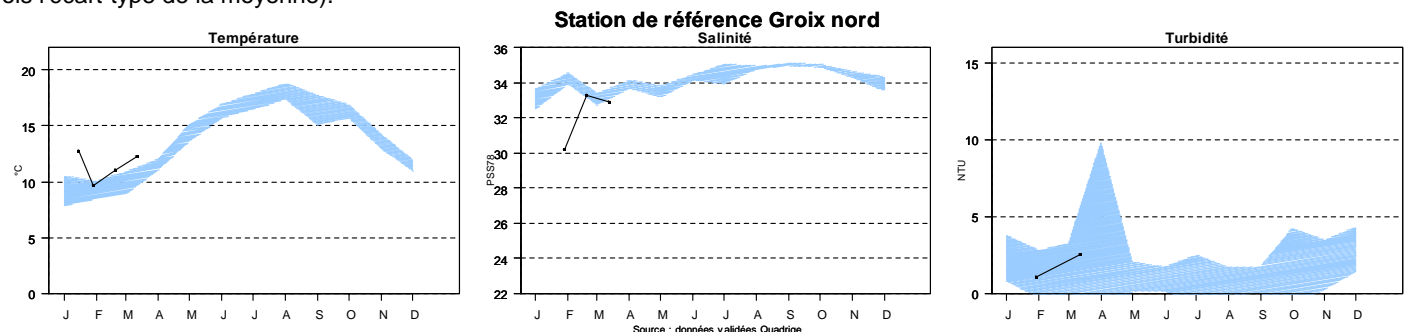
La qualité microbiologique des zones de production de coquillages est évaluée en dénombrant la quantité de bactéries indicatrices d'une contamination fécale (humaine ou animale) dans la chair des coquillages (réseau REMI) : exprimée en nombre de *E. coli*/100 g de chair et liquide intervalvaire.



Commentaires : les résultats du premier trimestre 2007 sont globalement satisfaisants. Une alerte a été déclenchée de manière préventive le 15 février en raison des fortes pluies mais les résultats sont demeurés inférieurs au seuil d'alerte.

Suivi HYDRO

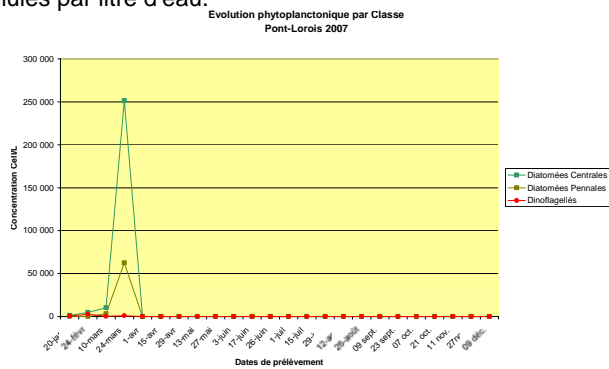
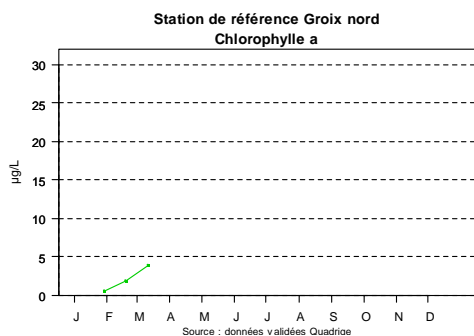
La température, la salinité et la turbidité (chargement en particules) sont mesurées tous les 15 jours sur la station de référence à 5 m de profondeur. (L'enveloppe bleue représente la moyenne mensuelle sur dix ans bornée par les valeurs de la moyenne + ou moins 2 fois l'écart-type de la moyenne).



Commentaires : les premiers mois de l'année 2007 se caractérisent par une température supérieure à la moyenne et des valeurs de salinité basses fin janvier pour cette station (30,2 g/litre le 29/01).

Suivi phytoplanctonique

1. Flore totale la biomasse phytoplanctonique, ou plancton végétal, est évaluée en mesurant la quantité de chlorophylle a par litre d'eau à 5 m de profondeur, et en dénombrant le nombre de cellules par litre d'eau.



source : syndicat mixte de la Ria d'Etel et Observatoire du Plancton

Commentaires :

Nous observons une augmentation progressive des concentrations en chlorophylle a entre le mois de janvier et le mois de mars avec des valeurs passant de 0,6 à 4 µg/litre sur le site de Groix.

La flore observée sur le site de Groix est peu abondante sur ces trois premiers mois de l'année 2007 et représentée par quelques rares *Naviculaceae*, *Thalassiosiraceae* (*Skeletonema*), *Chaetoceros* et autres *Rhizosolenia*. Nous notons également la présence de quelques dinoflagellés du genre *Scrippsiella*, *Protoperdinium* et *Gymnodiniales*.

Observation du développement phytoplanctonique printanier le 24/03/07. Concentration de l'ordre de 300 000cell/L sur le point Pont Lorois. Les diatomées centrales *Thalassiosiracées* sont dominantes. Différents genres de *Thalassiosiracées* sont présents dont le genre *Skeletonema*, représentatif dans les échantillons du 24/03.

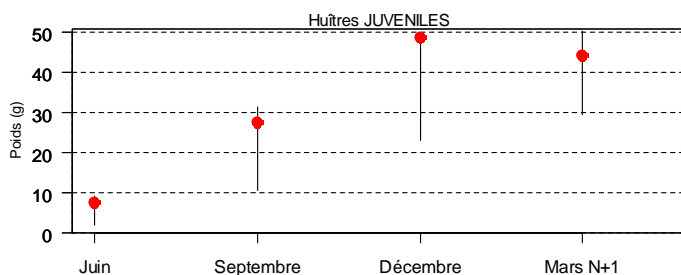
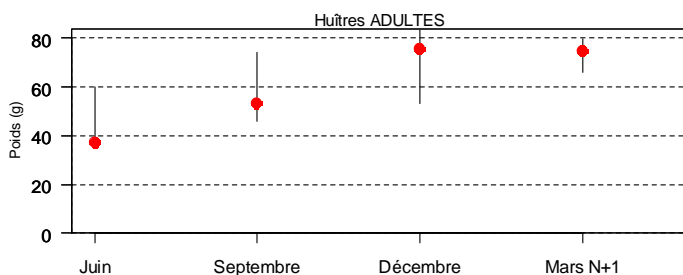
2. Espèces toxiques

Au cours de ce premier trimestre nous n'avons pas observé pas de cellule de *Dinophysis*, *Alexandrium*, ou de *Pseudo-nitzschia* sur le site de Groix. La rivière d'Etel fait l'objet d'une recherche de taxons toxiques à partir des observations réalisées sur Groix (si présence d'espèces toxiques sur Groix).

Suivi croissance et mortalités (réseau REMORA)

Le réseau REMORA évalue les performances de croissance de 2 lots d'huîtres (18 mois et juvéniles) répartis sur l'ensemble des bassins de production français..

Etel-Sainte-Hélène



(● = poids moyen, les bâtonnets relient les poids mini et maxi des 10 dernières années)

Commentaires : bonne croissance annuelle avec palier hivernal. Les mortalités sont très faibles au premier trimestre 2007 (1% pour les adultes et les juvéniles). Un nouveau lot a été mis en place au mois de mars pour le suivi de croissance 2007.

Ce bulletin vise à vous informer sur la qualité du milieu marin dont dépend votre activité. Par votre présence sur le terrain, votre connaissance du milieu marin et vos observations vous contribuez également à une meilleure connaissance de cet environnement fragile. Nous vous encourageons à contacter la station Ifremer de la Trinité/Mer pour nous transmettre vos observations sur les pollutions accidentelles, les eaux colorées, les mortalités de coquillages...

Accueil, secrétariat Ifremer : 02.97.30.19.19

Email : jean.pierre.allenou@ifremer.fr

Site internet surveillance de l'environnement littoral : <http://www.ifremer.fr/envlit/surveillance/index.htm>

Diffusion du bulletin : CAP 2000 PY Roussel 02.97.40.34.66