

Surveillance de la qualité des eaux et effluents liquides de Kélonia

Période : Suivi pérenne démarré en 2009

Application(s) : Surveillance de la qualité des effluents liquides de l'observatoire des tortues marines "Kélonia" dans le cadre de l'arrêté n° 876/DRCTCV du 22/02/2006 portant autorisation d'exploiter un Centre d'Etude et de Découverte des Tortues Marines à Saint-Leu par la Région Réunion

Bancarisation : Système d'information Quadrigé² à partir de 2016

Programmes nationaux (libellé Q²) :

- **Volet Physico-Chimie et Bactériologie :**

Etudes d'impact à la Réunion

- **Volet Benthos de Substrats Durs :**

EI_RUN_KELONIA_LIT_BENTHOS

EI_RUN_KELONIA_BELT_POISSON

Stratégies associées (libellé Q²):

- **Volet Physico-Chimie et Bactériologie :**

KELONIA – Suivi du rejet

- **Volet Benthos de Substrats Durs :**

Etude d'impact Kélonia – LIT Benthos 2017-2019

Etude d'impact Kélonia – BELT Poisson 2017-2019

Quelques éléments clefs en termes de mise en œuvre

L'observatoire des tortues marines "Kélonia" est ouvert depuis août 2006. L'autorisation préfectorale d'exploitation du centre (22/02/2006) préconise un suivi de la qualité de l'eau de rejet des bassins, ainsi qu'un suivi de l'impact éventuel des rejets d'eau de mer sur le récif corallien. Le suivi a démarré en 2009, mais les données ne sont bancarisées dans Quadrigé que depuis 2016.

D'une manière générale...

CONTEXTE/OBJECTIF

Ce suivi est réalisé afin de connaître la qualité des effluents d'eau de mer provenant des bassins du centre Kélonia, ainsi que les éventuels impacts du rejet sur le milieu marin et notamment le récif corallien.

ORGANISATION ADMINISTRATIVE

Maître d'ouvrage

Kélonia

Financeur(s)

Kélonia

Assistance technique et scientifique

IFREMER pour le volet bancarisation

Opérateur(s) de suivi

Jusqu'en 2016 : ARVAM

Depuis 2016 : BIOTOPE OI



MISE A DISPOSITION DES DONNEES

L'ensemble des données acquises dans le cadre de ce suivi est bancarisé dans le système d'information Quadrigé². Les données sont sous moratoire pendant 2 ans et ne peuvent être téléchargées ni via Quadrigé² (sauf pour les personnes autorisées) ni via SURVAL. Le maître d'ouvrage peut autoriser la diffusion des données sous certaines conditions.

Dans le détail...

STRATEGIE MISE EN ŒUVRE

PERIODE ET FREQUENCE D'ÉCHANTILLONNAGE

Puit de pompage et canal de rejet : 2 fois en été et 2 fois en hiver
Autres stations : 1 fois par an

LIEU(X) DE SURVEILLANCE

7 Lieux de surveillance sont définis.

Tableau 1 : Liste des lieux suivis dans le cadre du suivi du rejet de Kélonia

Libellé du lieu	Mnémorique Q ²	Code Sandre	Suivi Physico-chimique	Suivi Bactériologique	Suivi Benthos de substrat dur
Saint-Leu_suivi_Kelonia_Pointe_des_chateaux	126-P-195	60009711	2017 uniquement		
Saint-Leu_suivi_Kelonia_Ouest	126-P-196	60009712	x		
Saint-Leu_suivi_Kelonia_Sud	126-P-197	60009713	x		
Saint-Leu_suivi_Kelonia_Puit_de_pompage	126-P-198	60009714	x	x	
Saint-Leu_suivi_Kelonia_Canal_de_rejet	126-P-199	60009715	x	x	
Saint-Leu_suivi_Kelonia_Nord_Platier	126-P-200	60009716			x
Saint-Leu_suivi_Kelonia_Nord_Pente_externe	126-P-201	60009717	X (sauf 2017)		x

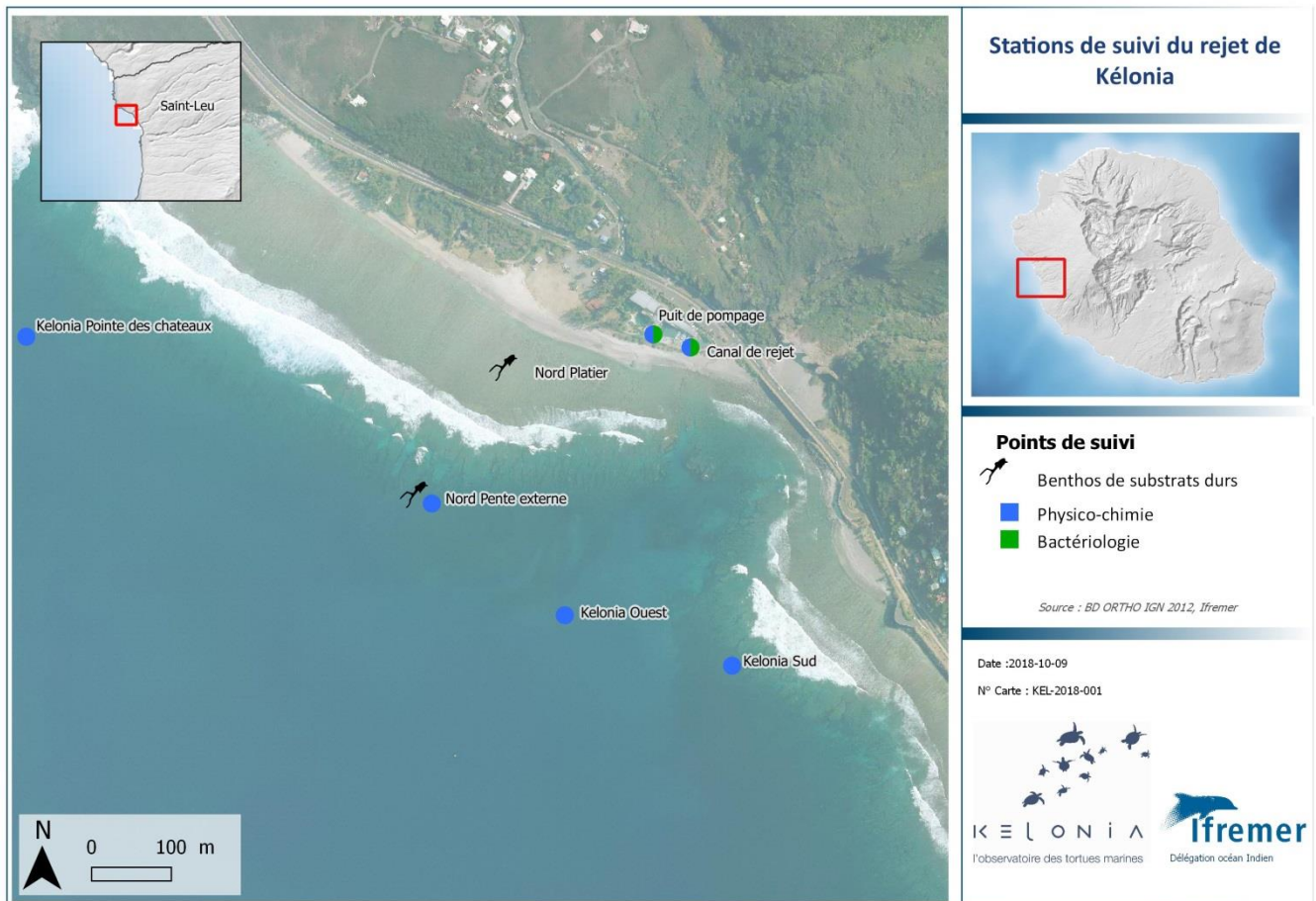


Figure 1 : Carte des lieux suivis dans le cadre du suivi du rejet de Kélonia

PARAMETRES ou GROUPE DE PARAMETRES

Tableau 2 : Liste des groupes de paramètres et/ou paramètres suivis dans le cadre du suivi du rejet de Kélonia

Physico-chimie		Phytoplancton	Bactériologie	Benthos de substrat dur
Température	Turbidité	Chlorophylle <i>a</i>	<i>Escherichia coli</i>	Abondances spécifiques et tailles d'espèces cibles de poissons (BELT Poisson) Recouvrement (corallien et algal) par type de substrat (LIT Benthos)
Salinité	Nutriments	Phéopigments	Entérocoques intestinaux	
pH	Carbone organique			
Oxygène dissous	Matière en suspension			

Les paramètres de physico-chimie et phytoplancton sont mesurés en sub-surface (-1m) et au fond pour les stations en pentes externes (« Kélonia Nord Pente Externe » (hors 2017) et « Kélonia_Pointe_des_chateaux »(2017), « Kélonia Sud » et « Kélonia Ouest »).

EN SAVOIR +

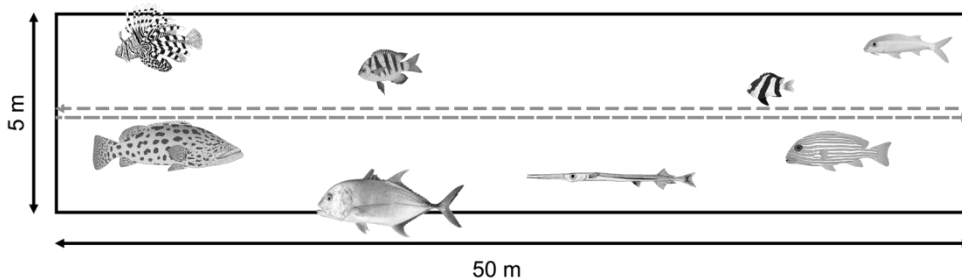
Des informations sur les paramètres suivis sont consultables dans les "fiches paramètre" téléchargeables sur : <https://wwz.ifremer.fr/lareunion/Outils/Fiches/Parametres>

Glossaire sigles

IFREMER : Institut Français de Recherche pour l'Exploitation de la MER

BSD : Benthos de substrat dur

BELT : Belt Transect : Comptabilisation de la faune vagile sur un transect de longueur et largeur définies.



LIT : Line Intercept Transect: Mesure des transitions de faunes benthiques fixes le long d'un transect linéaire.

