

## REPOM – volet « Sédiment »

### Réseau national de surveillance de la qualité des eaux et des sédiments des ports maritimes

**Période** : 2008 à aujourd'hui – seules les données acquises depuis 2012 sont bancarisées

**Application(s)** : Suivi réglementaire (circulaire du 7 mars 1997, du ministère chargé de l'environnement)

**Bancarisation** : Système d'information Quadrige<sup>2</sup>

**Programme national (libellé Q<sup>2</sup>)** : REPOMS – REPOM sédiment

**Stratégie associée Réunion (libellé Q<sup>2</sup>)** :

Avant 2017 (reprise) : REPOM Sédiment (*Suivi d'une information sur la période et le périmètre géographique d'application de la stratégie*)

A compter de 2017 (saisie) : REPOM Sédiment La Réunion (*Suivi d'une information sur la période d'application de la stratégie*)

#### Quelques éléments clefs en termes de mise en œuvre

2 campagnes ont été réalisées en 2012 (campagne 2011 annulée) et aucune campagne n'a été menée en 2016.

Le lieu « 60006376 » n'est plus situé en bordure du quai depuis l'agrandissement du port Est en 2016.

### D'une manière générale ...

#### CONTEXTE/OBJECTIF

Le réseau national de surveillance de la qualité des eaux et sédiments des ports maritimes (REPOM) a été créé en 1997 à partir des réseaux départementaux de suivi de la qualité des ports que géraient les Cellules Qualité des Eaux Littorales (CQEL) avec un volet « eau » et un volet « sédiment ». Le volet « sédiment » du REPOM a été mis en œuvre pour la 1<sup>ère</sup> fois à La Réunion en 2008. Son objectif est d'évaluer et de suivre l'évolution de la qualité des sédiments des bassins portuaires et, à partir des résultats obtenus, d'évaluer l'impact de ces installations portuaires sur les usages du milieu.

#### ORGANISATION ADMINISTRATIVE

##### Maître d'ouvrage

CEREMA/ DEAL Réunion

##### Financeurs

État

##### Assistance technique et scientifique

IFREMER pour le volet bancarisation

##### Opérateurs de suivi

DDE avant 2010, DEAL et Bureaux d'études à compter de 2010



#### MISE A DISPOSITION DES DONNEES

L'ensemble des données acquises depuis 2012 dans le cadre de ce suivi est disponible dans le système d'information Quadrige<sup>2</sup> et accessible via l'application de visualisation et de téléchargement [SURVAL](#).

### Dans le détail ...

#### STRATEGIE MISE EN ŒUVRE

**PERIODE ET FREQUENCE D'ECHANTILLONNAGE** Période : Avril à juin (préconisation CEREMA)  
Fréquence : 1 / an

**LIEUX DE SURVEILLANCE** 8 lieux de surveillance, 6 au Port Ouest et 2 au Port Est.

Tableau 1 : lieux de surveillance pour le REPOM sédiment

Port	Lieu de Surveillance	Mnémonique Q <sup>2</sup>	Code SANDRE
Ouest	Port Maritime Réunion_Ouest_Bassin Hubert Delisle_1	126-P-108	60006370
Ouest	Port Maritime Réunion_Ouest_Bassin Emile Hugot_2	126-P-109	60006371
Ouest	Port Maritime Réunion_Ouest_Bassin Jules Caillé_3	126-P-110	60006372
Ouest	Port Maritime Réunion_Ouest_Bassin Père Guézé_4	126-P-111	60006373
Ouest	Port Maritime Réunion_Ouest_Port Plaisance_Pêche_5	126-P-112	60006374
Est	Port Maritime Réunion_Est_Darse Containers_6	126-P-113	60006375
Est	Port Maritime Réunion_Est_Darse Vrac_7	126-P-114	60006376
Ouest	Port Maritime Réunion_Ouest_Darse Pêche_8	126-P-115	60006377

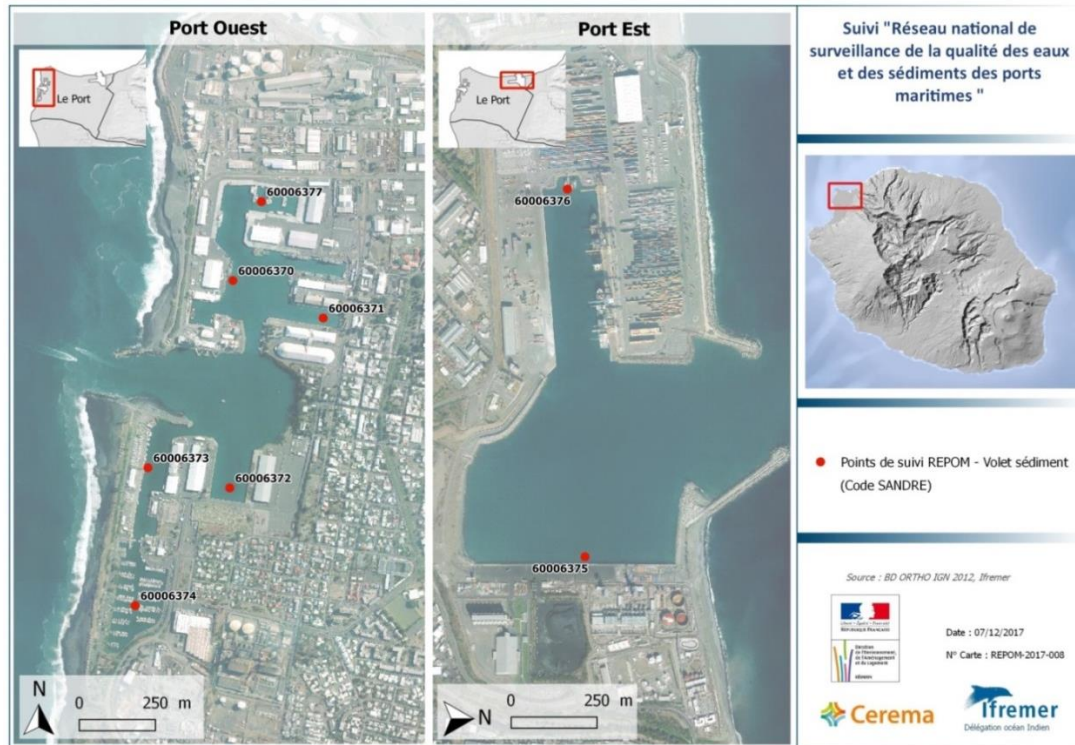


Figure 1 : lieux de surveillance du REPOM sédiment

### PARAMETRES ou GROUPE DE PARAMETRES

La liste des paramètres ou groupes de paramètres a évolué au fil des années.

La liste analysée en 2017 est conforme aux préconisations de 2015 à quelques exceptions près (ex : nonyphénols).

Tableau 2 : Liste préconisée dans le cahier des charges REPOM de 2015\*

Caractérisation du sédiment	Contaminants chimiques sur la fraction inférieure à 2 mm
Refus Pondéral à 2 mm	Éléments traces métalliques
Granulométrie laser de la fraction inférieure à 2 mm	Hydrocarbures Aromatiques Polycycliques (HAPs)
Aluminium sur la fraction inférieure à 2 mm	Organostanniques / Organoétains
Carbone organique total (COT) sur la fraction inférieure à 2 mm	Organochlorés et apparentés : Polychlorobiphényles (PCBs), ...
Densité du matériau dragué	Organophosphorés et apparentés
Matière sèche	Phénols et dérivés : Alkylphénols et Ethoxylés, ...
	Composés bromés : Polybromodiphényléthers (PBDE)
	Phtalates
	Dioxines (PCDD) et furanes (PCDF)

\* La liste complète des « paramètres » est disponible dans le document de prescription du REPOM.

### EN SAVOIR +

#### Bilan national du REPOM entre 1997 et 2006

Ce bilan, réalisé par l'équipe projet de la Division Environnement Marin et Littoral du CETMEF, a pour objectif de dresser un état des lieux de dix années de suivis du REPOM entre 1997 et 2006.

Il est disponible en téléchargement sur le site du [CEREMA](http://cerema.fr).

#### Bilan du REPOM à La Réunion entre 2012 et 2015

Le CEREMA a effectué, à la demande de la DEAL Réunion, un bilan des campagnes REPOM réalisées entre 2012 et 2015.

Il est disponible sur demande auprès de ces deux organismes.

#### Glossaire sigles

**DDE** : Direction Départementale de l'Équipement

**DEAL** : Direction de l'Environnement, de l'Aménagement et du Logement.

**IFREMER** : Institut Français de Recherche pour l'Exploitation de la MER.

**CEREMA** : Centre d'Études et d'expertise sur le Risque, l'Environnement, la Mobilité et l'Aménagement