

Gestion Intégrée des Zones Côtières / Grenelle de l'estuaire de la Seine / Les Rencontres Internationales du Havre / Mutualisation des émissions de CO₂ / Chaire industrielle CTSC / Développement de l'éolien offshore / Bio-ressources hydriques...

Pour un développement économique durable de l'estuaire de la Seine

*Politiques et sciences de la mer :
ensemble pour un politique maritime intégrée
La Baule 17-18 mai 2010*

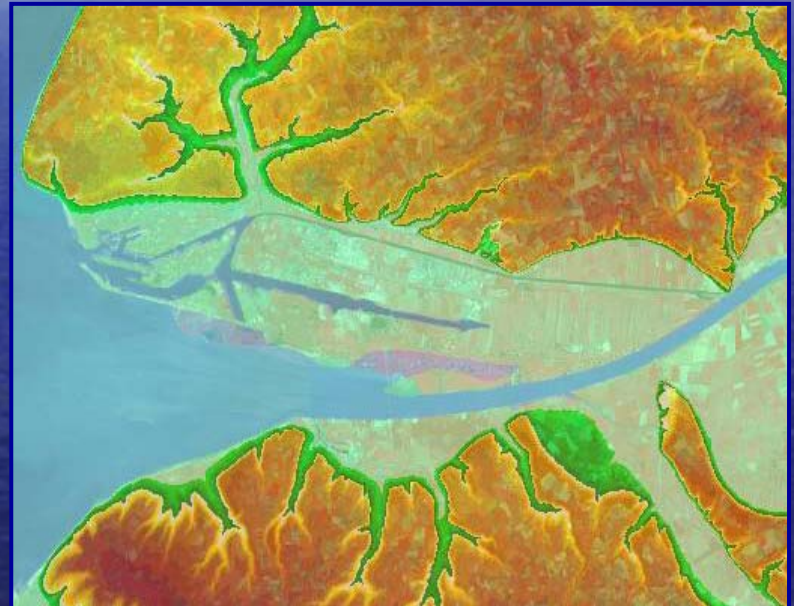
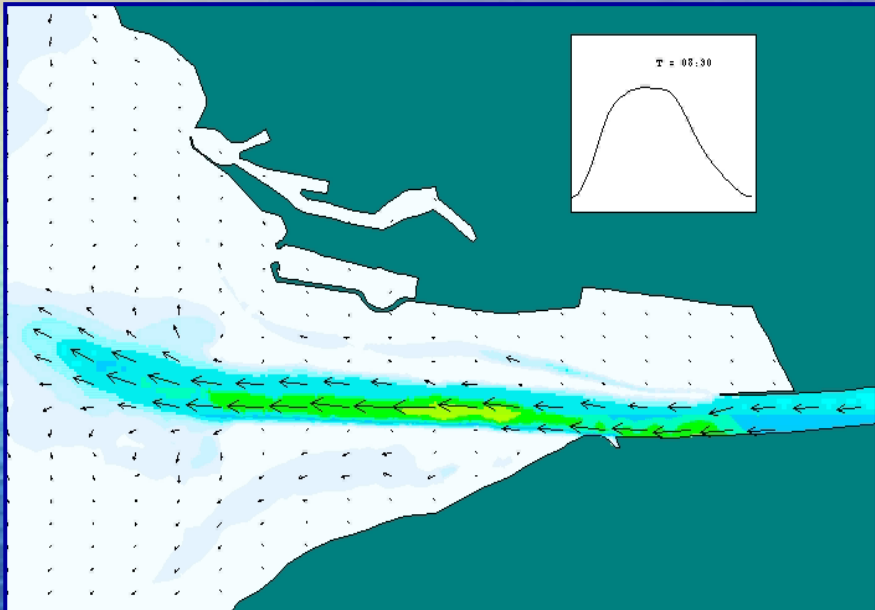
Bernard Gérard

*Directeur scientifique et des partenariats industriels & académiques
Ville du Havre*



L'estuaire de la Seine

Définitions et contexte



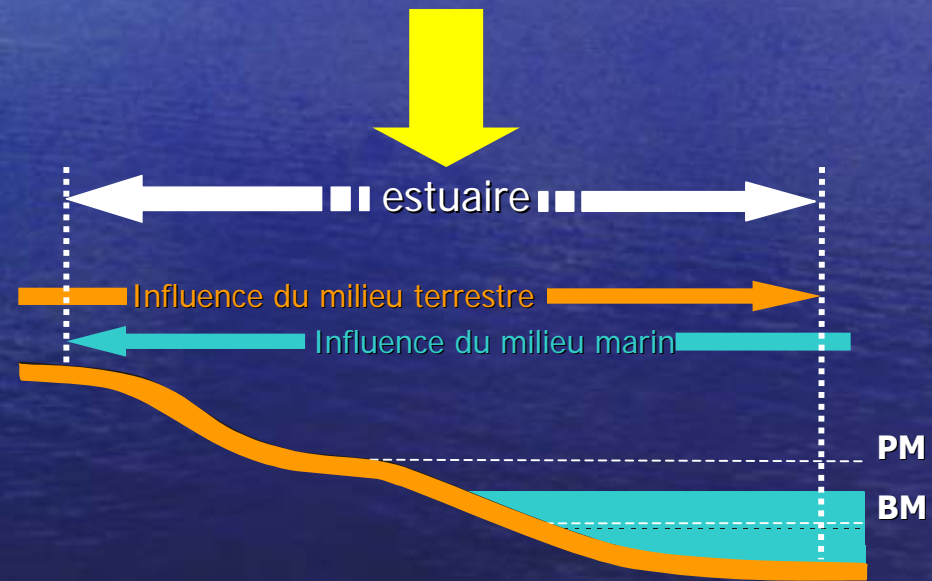
***un système estuarien complexe,
un des plus grands de l'Europe de l'Ouest***

L'estuaire de la Seine

Définitions et contexte

- ✓ *L'estuaire, une entité géographique et non pas juridique*
- ✓ *Aux équilibres écologiques et paysagers complexes et fragiles soumis à de fortes pressions anthropiques*
- ✓ *Caractérisée par l'influence maximale et réciproque des milieux terrestre et maritime*
- ✓ *Sur laquelle les instruments réglementaires ne suffisent plus à assurer la régulation des activités et des usages, ni à permettre la concertation*

Pressions anthropiques croissantes & changement climatique



Le Havre – Estuaire de la Seine



6.000 m

GPMH
Port 2000
1Md€ de travaux
48 M€ de mesures compensatoires
(val. 2005)

Les mesures compensatoires à Port 2000

Un nouveau souffle au génie écologique (GPMH)

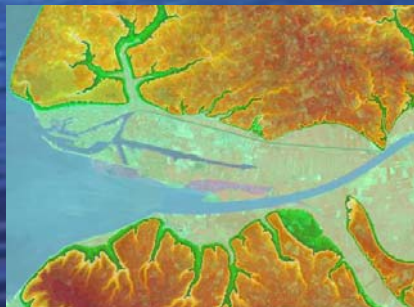


GIZC expérimentation DIACT 2006-2007

Pour une nouvelle gouvernance

Application à l'« Estuaire de la Seine »

- ✓ *Répondre aux attentes des différents acteurs notamment en matière de gouvernance du territoire et de développement économique ;*
- ✓ *Instituer des coopérations entre les politiques, les décideurs, les aménageurs, les scientifiques... pour traiter les grandes questions d'aménagement et de développement ;*
- ✓ *Constituer un véritable pôle d'excellence sur l'environnement et le développement économique durable ;*
- ✓ *Organiser régulièrement des rencontres et assurer le partage de l'information et des outils de connaissance par les différents acteurs.*



GIZC expérimentation DIACT 2006-2007

Pour une nouvelle gouvernance

Application à l'« Estuaire de la Seine »

✓ Un observatoire :

- *Comprendre les processus, évaluer les impacts des activités anthropiques, des aléas naturels... dans le cadre unique de gestion ;*
- *Obtenir des paramètres clés d'évolution sur le long terme ;*
- *Mettre au point des outils et des méthodes de prévention ;*
- *Définir et évaluer les politiques d'aménagement, de développement ...*

✓ Un réseau de mesures :

- *Séparer les échelles de temps et d'espace ;*
- *Suivre l'évolution lente ou épisodique des phénomènes.*

✓ Un Système d'Informations Géographiques (SIG) :

- *Partager une même vision/les mêmes représentations ;*
- *Partager un langage commun, les mêmes perspectives ;*
- *Indicateurs/indices.*

Le Grenelle de l'estuaire 2008-2009

pour un développement durable des activités et du territoire

le triptyque du développement économique durable

Traductions

Gouvernance



Créer un conseil de développement durable de l'estuaire (CDDE) (cf. CNDD), un Comité pour la biodiversité...

Surveillance



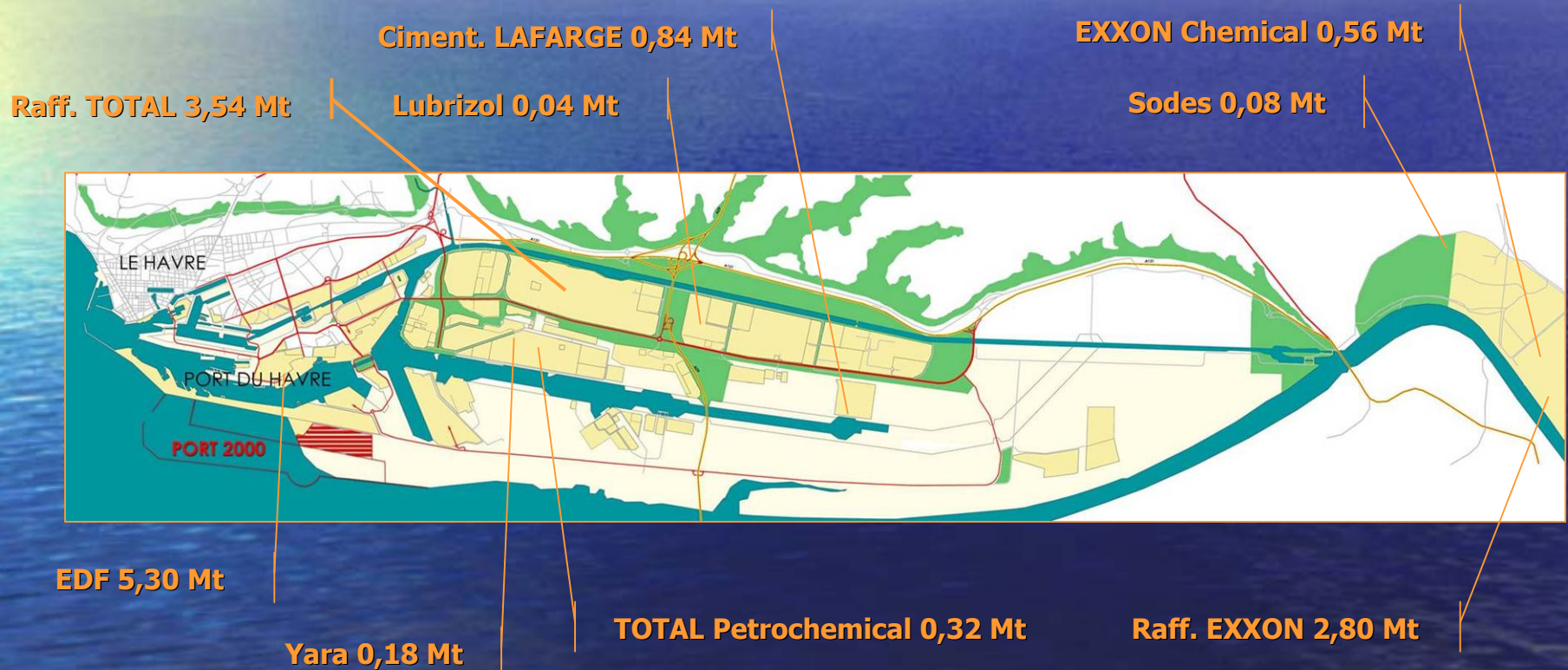
***Monitoring**, réseaux de mesures (protocoles d'acquisition... MO/ME), identifier les indicateurs environnement / développement économique... créer un indice du DD des activités et du territoire estuarien...*

Connaissance



*Créer **un observatoire permanent** / portail Web unique, faire de l'estuaire, un bassin d'éducation et de formation au développement durable (BEF cf. Rectorat), CHEEDD, **RIH**, créer un centre d'interprétation sur le DD des activités et du territoire estuarien... Réaliser un rapport annuel du développement durable de l'estuaire (RADDE)... **SIG***

Les principales industries émettrices de CO₂ soumises à quotas de la région du Havre



Réponse du territoire havrais

Créer un pôle de référence « maîtrise des émissions GES »

□ le territoire affiche des ambitions en développement durable :

→ par le développement d'un *démonstrateur d'une « gestion mutualisée du CO₂ »*, le territoire répond aux attentes des entreprises (plates-formes de démonstration, observatoire, mutualisation de moyens...)

→ par la création d'une *chaire industrielle « Captage, transport et stockage du CO₂ »*, c'est faire du territoire un acteur majeur de la maîtrise de l'innovation et des savoirs et améliorer la réponse du territoire à la demande sociétale en particulier en matière de formation et de diffusion des savoirs ;

□ et d'une façon plus générale, c'est susciter l'essor du développement économique durable de l'estuaire de la Seine ainsi que des acteurs en conformité des intérêts généraux du territoire et, in fine, faire du territoire une référence sur la scène internationale.

Les Rencontres Internationales du Havre

pour un développement durable des activités et des territoires maritimes

Le développement de l'éolien en mer (2009)

- ✓ *Porter à 23% la part des EnR (Grenelle Env.)*
- ✓ *Développement de la filière encouragé par le MEEDDM (6.000 MW à l'horizon en 2020)*
- ✓ *Les conditions pour un déploiement de parcs de grandes importances (≥ 300 MW) sont fortes en Manche (GB & F)*
- ✓ *Le GPMH occupe une position centrale pour opérer et assurer la maintenance de ces parcs, il dispose des surfaces et des quais ainsi que de l'outillage*
- ✓ *Une phase de démonstration est nécessaire pour :*
 1. Mobiliser les différents acteurs de la chaîne de valeur,
 2. Vérifier le comportement de ces nouveaux équipements,
 3. Mesurer les impacts.
- ✓ *Enfin, le pôle académique & recherche havrais s'implique pour accompagner ce développement (IRT) avec l'EMM, INSA Génie civil et l'ISEL...*



Les Rencontres Internationales du Havre

pour un développement durable des activités et des territoires maritimes

Des colloques pour explorer des voies d'avenir

- 2006 « Les énergies marines »
- 2007 « Le charbon propre, mythe ou réalité? Au cœur de l'équation énergie - climat, le captage et stockage du CO₂ »
- 2009 « L'éolien en mer »
- 2010 « Maîtrise des GES & Risques »
- 2011 « Les bio-ressources liées au système hydrique »
- 2012 « filière hydrogène... »



Conclusion

*Au cœur des réseaux,
au cœur du développement économique durable*

**Un lieu de rencontres entre
scientifiques, industriels, élus,
décideurs et... le grand public**

Relais d'opinion/médias

Information / Médiation

Diffusion de la culture scientifique

Services de l'État

Agences : urbanisme,
développement...

GPMH

PST / Plate-forme technologique
EN-Eolien / Matière-Energie / IRT ?

Fondation(s) ?

Collectivités territoriales
Comité des élus de l'estuaire

Milieux culturel
et associatif

Industriels

zone industrialoportuaire

*et/ou concernés par les thématiques
et/ou par l'innovation et le DD*

Académique et Recherche

*Université, Centres de recherche
publics et privés*

Chaires industrielles
CO₂, logistique...



*« L'homme sage ne donne pas de bonnes réponses,
il pose de bonnes questions. »*

Claude Levi-Strauss

Bernard Gérard
Directeur scientifique et des partenariats industriels & académiques

Ville du Havre

bernard.gerard@ville-lehavre.fr