

Colloque international Euro-Méditerranée

Toulon 20 – 21 novembre 2007

Les enjeux et les priorités de la Tunisie en matière de recherches marines

Délégation INSTM :

- Béchir Brini
- Ali Harzallah
- Lassaad Chouba



INSTM

La Tunisie et la Méditerranée

Un relation historique, géographique et socio-économique



Littoral = 1300 Km

Ouverture sur les deux bassins de la Méditerranée



Pêche
11 200 unités
111 000 T

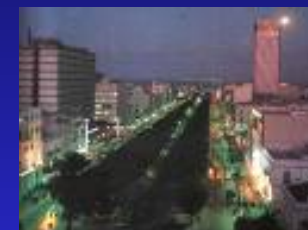


Transport maritime
5 ports
commerciaux

Agriculture



Forte pression
sur la mer



Urbanisme

10 Millions d'habitants
80 % sur les côtes

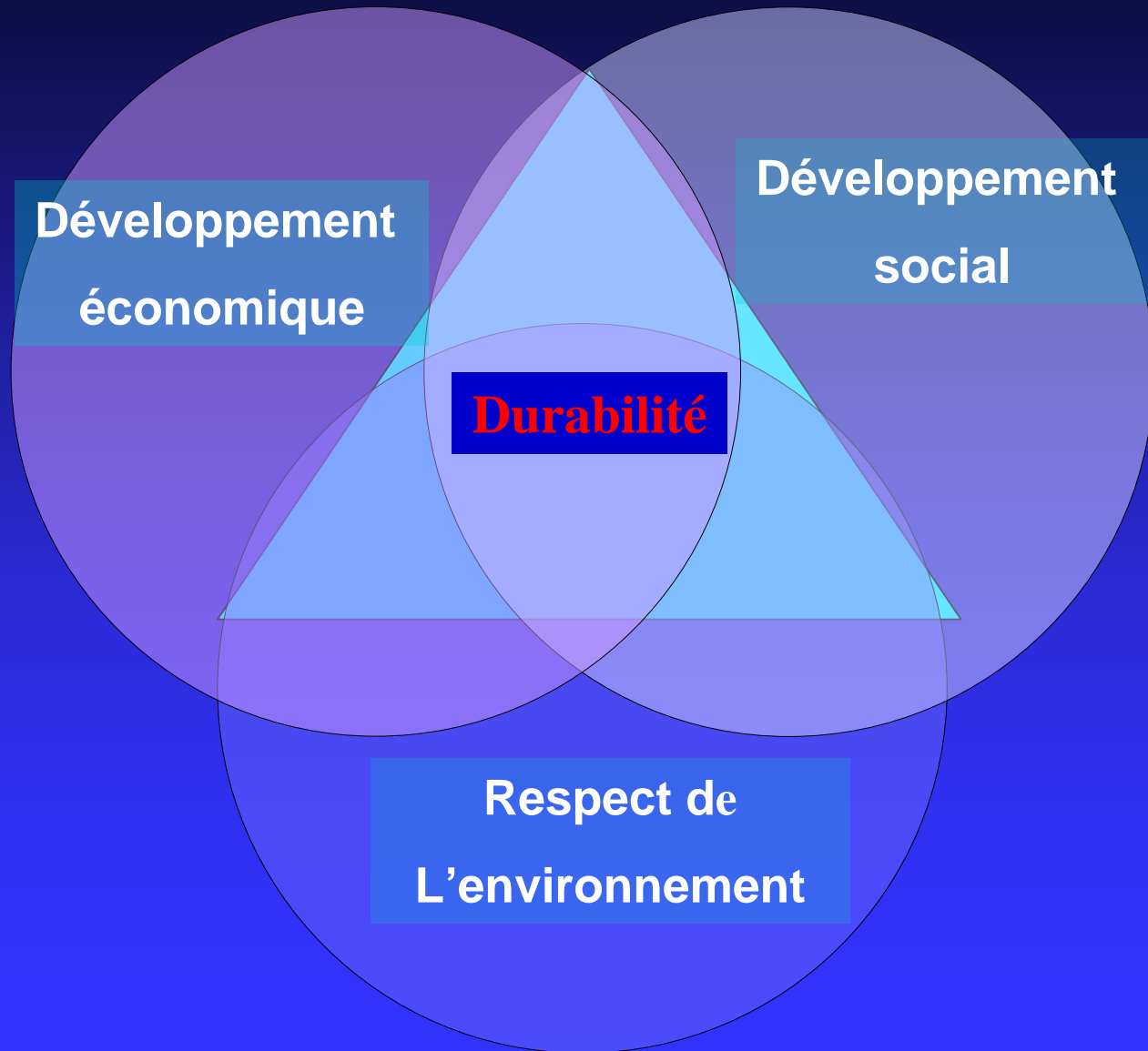


Tourisme
900 hôtels
6 Millions de touristes



Industrie
28 % PIB
5 grands pôles industriels

Enjeu : Assurer la Coexistence de toutes les activités liées à la mer



Comment gagner ces enjeux ?

- **Réglementation et organisation de la pêche**
- **Encouragement de l'aquaculture**
- **Réglementation des émissions urbaines et industrielles**
- **Création d'aires marines protégées**
- **Elaboration de plans d'aménagement du littoral**
- **Création d'organismes de veille et de gestion**
- **Développement de la recherche scientifique**

La recherche scientifique

■ **Thèmes abordés :**

- ◆ Ressources marines vivantes
- ◆ Milieu marin (physique et chimie marine)
- ◆ Gestion des zones côtières et aquaculture
- ◆ Biodiversité

■ **Porteurs de projets de recherche :**

- ◆ Instituts de recherche (dont l'INSTM)
- ◆ Universités
- ◆ Agences (ANPE - APAL - RAC/SPA)

**Projets de recherche nationaux,
régionaux et internationaux**

Thème : Ressources halieutiques

Projet national :

Evaluation des ressources halieutiques (1996 – 2001)

Recensement et Typologie de la flottille de pêche

Évaluation des principaux stocks exploités

Biologie des espèces exploitées

Avis scientifiques aux décideurs pour une exploitation
halieutique durable

Principaux acquis

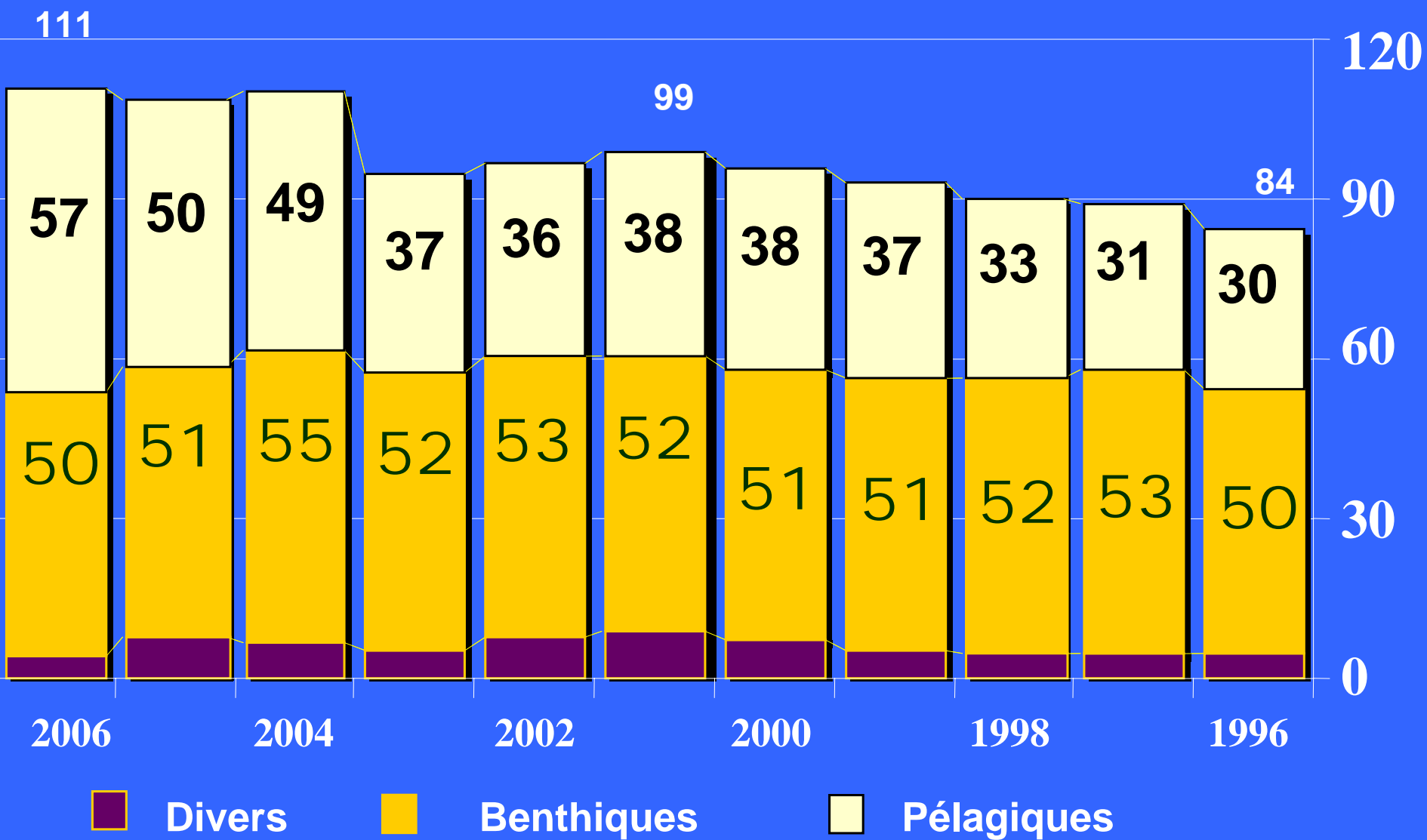
- **Evaluation du stock exploitable benthique et pélagique**
- **Elaboration de cartes de distribution géographique des stocks**

- ◆ **Stock benthique surexploité au golfe de Gabès**
- ◆ **Stock pélagique sous exploité**

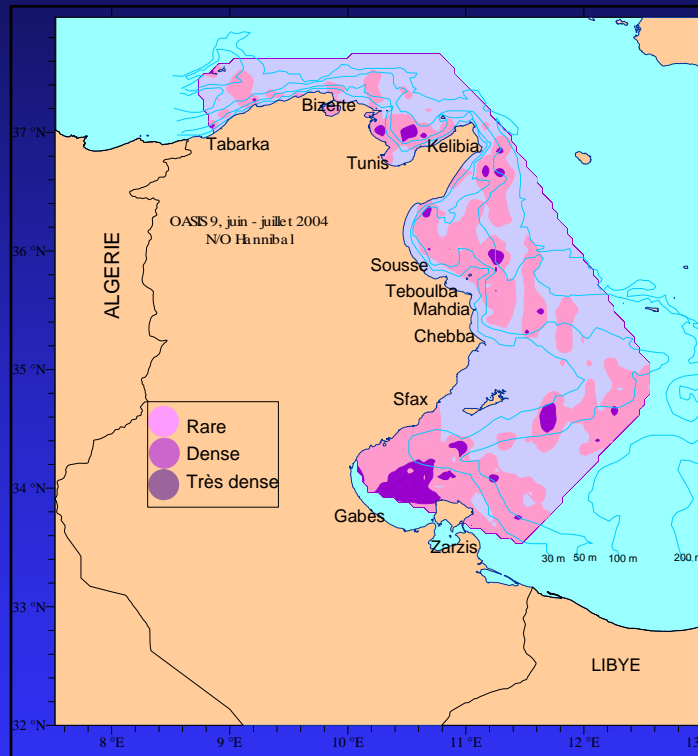
Disponible = 100 000 T

Exploité = 30 000 T, en 1996

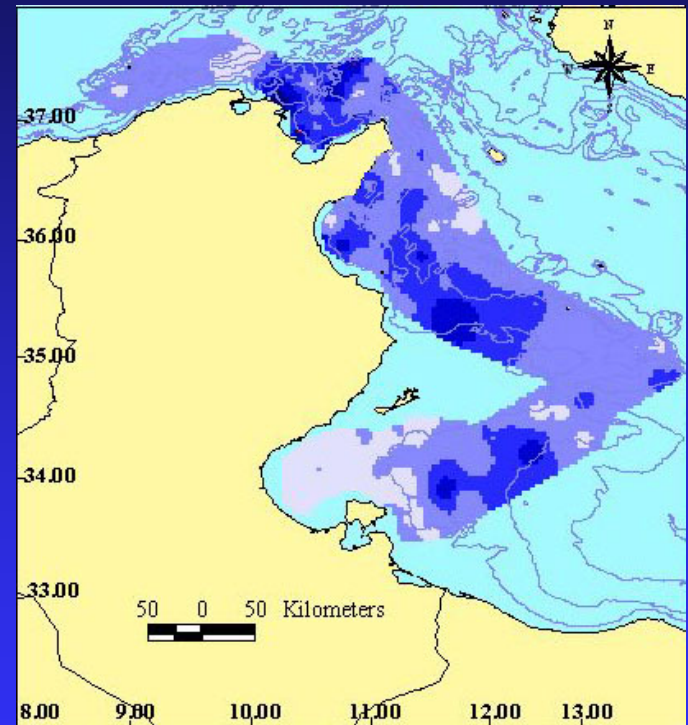
Production halieutique en Tunisie (x 1000 tonnes)



Répartition géographique des stocks exploitables



Distribution des densités
de petits pélagiques



Distribution des densités
des poissons benthiques

Participation active aux Projets Régionaux



(1996 – 2005)

Soutien à la gestion des pêches dans le bassin occidental de la Méditerranée

- **Activités de recherche et Formation**
- **Manifestations scientifiques internationales**
- **Consultation et étude**



(2002 – 2006)

Suivi et évaluation des ressources et systèmes environnementaux dans le détroit de Sicile

Thème : Gestion intégrée des zones côtières

Intérêt particulier aux milieux lagunaires

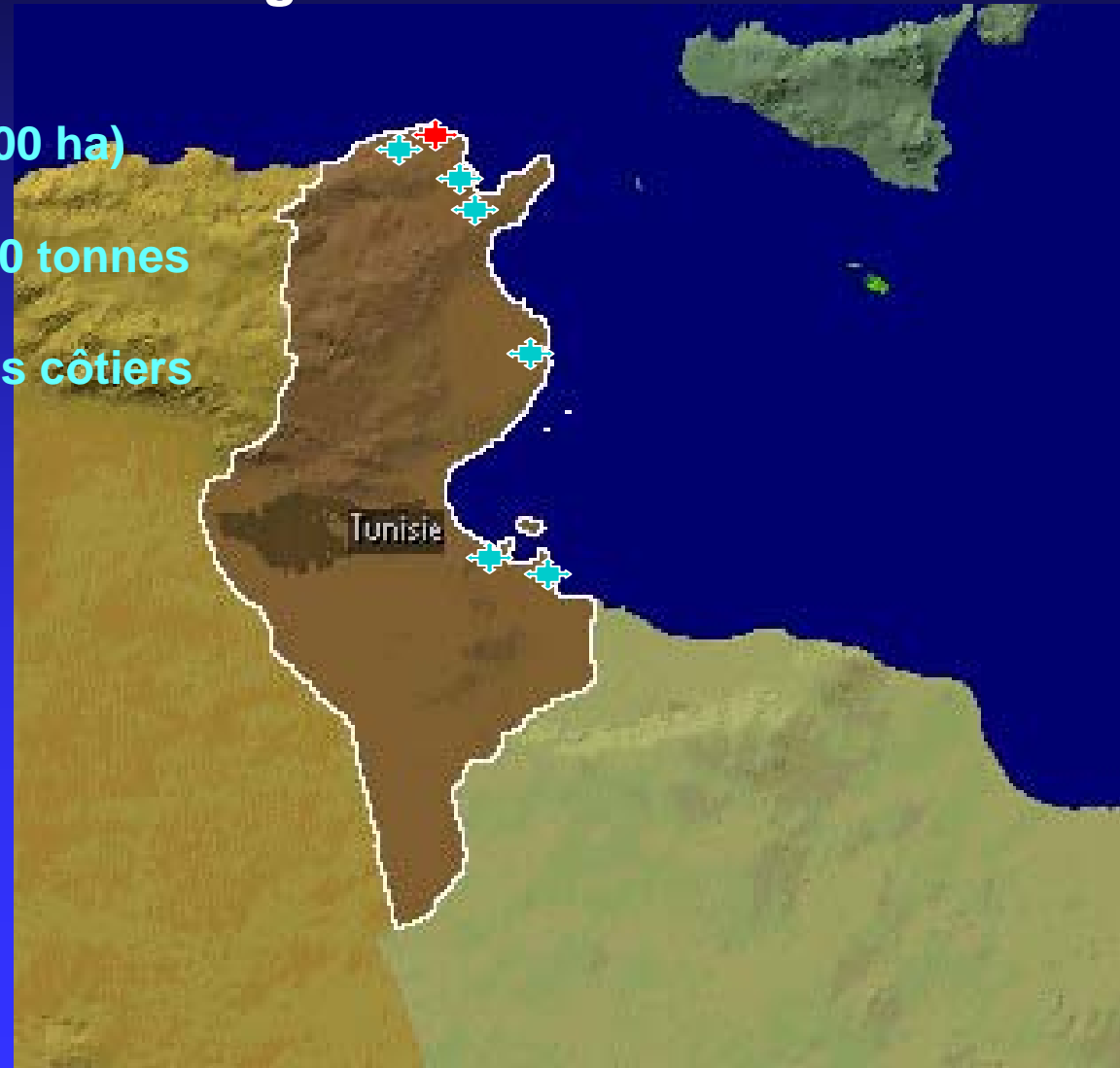
7 lagunes côtières (105 200 ha)

Production halieutique : 620 tonnes

Nurseries pour les poissons côtiers

Lagunes de :

- Bizerte
- Ichkeul
- Ghar El Melh
- Tunis
- Hergla
- Boughrara
- El Bibans



Lagune de Bizerte



Superficie : 15 000 ha

Exploitation = Pêche et conchyliculture = 280 Tonnes

Subie une forte pression de tout genre



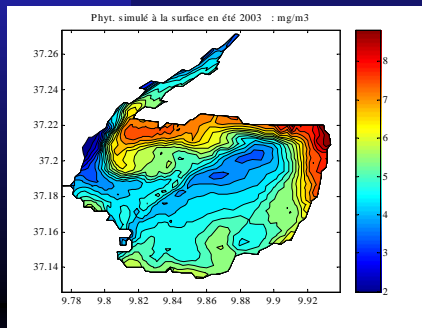
Projet national : Étude intégrée de la lagune de Bizerte

Objectifs de l'étude

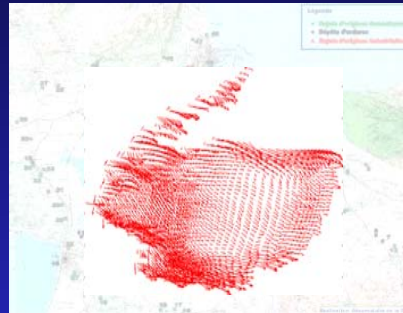
- Développer un modèle d'écologie
- Mettre en place un modèle de sédiment
- Mettre en place un modèle sanitaire (bactéries)
- Étudier l'état actuel et l'évolution du complexe lagunaire
- Déterminer les zones exploitables (conchyliculture)

Acquis de l'étude

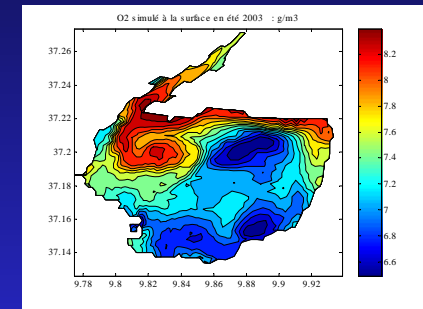
Élaboration des modèles prévus et simulation de cas



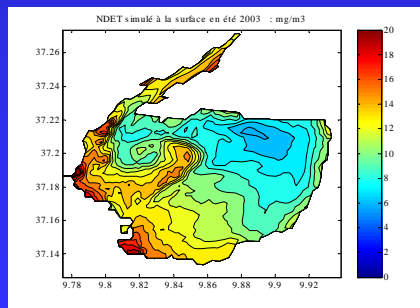
Phytoplancton



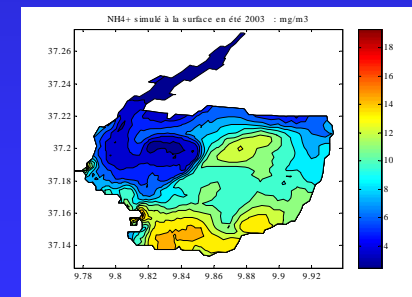
Circulation de l'eau



Oxygène



NDET



NH₄⁺

Projets avec la Coopération internationale

- **Projet Européen Melmarina (2002 – 2006)**

Contrôle et modélisation des lagunes côtières (Maroc – Tunisie – Egypte)

- **Projet Européen CIRCE (2007 – 2011)**

Impact des changements climatiques sur l'environnement en méditerranée

- **Projet MED-COR (2003-2006)**

Étude écologique intégrée des zones côtières dans une optique de gestion

- **Projet MedMPA (2002-2005)**

Promotion de la gestion des aires marines protégées

Thème : Surveillance du milieu marin

Mise en place de 3 réseaux nationaux de surveillance

REZOM Réseau d'Epidémio -surveillance Zoo sanitaire des Mollusques

REPHY Réseau de surveillance Phytoplantonique dans le golfe de Gabès

RECNO Réseau de surveillance des Contaminants Chimiques Nocifs

Partenaire dans le Projet PNUE - Med Pol

Surveillance et recherche en matière de pollution de la mer Méditerranée

Partenaire dans le Projet européen Mytilos

Surveillance de la qualité des eaux côtières (Méditerranée Occidentale)

par des bio-intégrateurs

Quelles sont nos perspectives et priorités ?

→ **Poursuivre nos efforts de recherche pour une gestion durable de la mer en tenant compte de tous les aspects**

→ **Cette recherche concernera les axes suivants :**

- la gestion des ressources halieutiques commune (cas des stocks partagés)
- la connaissance de l'état de la Méditerranée et des mécanismes de diffusion de la pollution
- la mise en place d'un réseau méditerranéen des lagunes et d'outils opérationnels de leur gestion

Les conditions de réussite

- ◆ Une forte capacité de recherche et de développement technologique
- ◆ Une intégration dans les échanges scientifiques de haut niveau
- ◆ Une intégration dans l'espace euro-méditerranéen de la recherche



**Volonté d'un renforcement de la coopération
Internationale pour réussir ensemble ces enjeux**



Projet **ODINAFRICA**



Projet **MedPol**



- Projet **COPEMED**
- Projet **MedSudMed**

Coopération Internationale



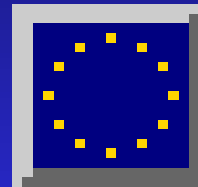
Soutien à la recherche



Etude œufs et larves des poissons



Biodiversité marine



Projet **Mytilos** Projet **CIRCE**
 Projet **MELMARINA**



- Valorisation microalgues
- Aquaculture eau douce



Projet **TECAMOL**



Aquaculture



Ecotoxicologie