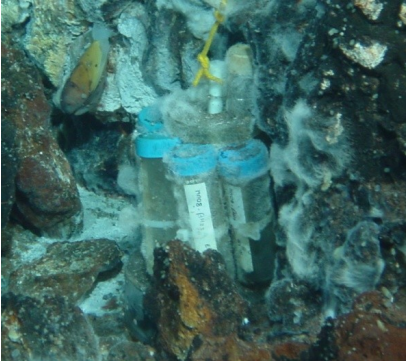


Module géomicrobiologique



C'est un colonisateur microbiologique rempli de substrats minéraux, en l'occurrence ici des verres basaltiques naturels provenant du Site de Lucky Strike (Atlantique) et synthétiques.

Placé pour une durée 40 jours à la surface des sédiments recouverts de tapis bactériens, il sert de substrat aux bactéries thermophiles qui vivent dans les fluides de moyenne température en surface.

Une sonde de température associée permet de suivre l'évolution de l'environnement des microorganismes

dans le temps.

Comment ça marche ?

Le module est constitué d'un support pouvant accueillir jusqu'à 8 colonisateurs, consistant en des tubes percés de trous de 1 mm sur toute sa hauteur. Ces colonisateurs sont remplis de substrats minéraux qui vont être colonisés et altérés par les microorganismes vivant à l'interface fluides de surface et sédiments.

Ce module est descendu au fond et remonté à la surface dans une boîte hermétique pour éviter des contaminations extérieures. Une fois en surface, les échantillons sont conditionnés pour réaliser des études de diversité microbienne et de minéralogie associée.

