



Maladies des mollusques marins :

réunion annuelle des laboratoires de référence européens à Saintes
et atelier de formations à la station Ifremer de La Tremblade
du 16 au 19 mars 2015

La réunion annuelle des laboratoires de référence européens pour les maladies des mollusques marins, organisée par le Laboratoire de Référence de l'Union Européenne, aura lieu les 16 et 17 mars 2015 à Saintes (Charente-Maritime). Elle sera suivie d'un atelier de formations au Laboratoire Génétique et Pathologie des Mollusques Marins (LGPMM, Ifremer) à La Tremblade les 18 et 19 mars.

Réunion annuelle des Laboratoires de référence européens pour les maladies des mollusques

En tant que laboratoire de Référence de l'Union Européenne (LRUE) pour les maladies des mollusques, le Laboratoire Génétique et Pathologie des Mollusques Marins (LGPMM) de l'Ifremer organisera à Saintes les 16 et 17 mars 2015 la réunion annuelle des laboratoires européens de référence, réunissant une quarantaine de participants de 17 pays européens. Les représentants de chaque État Membre y présenteront la situation de leur propre pays au regard des principales maladies détectées en 2014.

Parmi les axes forts de ces journées :

Une session sera consacrée aux **détections nouvelles d'organismes pathogènes dans certains secteurs européens**, comme la détection de *Bonamia ostreae* pour la première fois dans les populations d'huîtres plates du Limfjorden au Danemark, ou encore la détection de virus OsHV-1 lors d'épisodes de mortalité d'huîtres creuses en Scandinavie.

Des présentations porteront sur **les parasites du genre *Mikrocytos* incriminés dans des mortalités d'huîtres et de coquillages fouisseurs** tels que *Donax trunculus* en France. Cathryn Abbott (Pacific Biological Station, Aquatic Animal Health Laboratory, Fisheries and Oceans Canada, Nanaimo, Canada), scientifique canadienne reconnue internationalement pour son expertise sur ces parasites, interviendra sur ce sujet.

Une session sera également consacrée aux **bactéries du genre *Vibrio***, en particulier *V. aestuarianus*, fréquemment détectée lors d'épisodes de mortalité d'huîtres creuses adultes en France. Des investigations portant sur la détection d'agents infectieux lors de mortalités de moules observées en 2014 en France seront également exposées.

Atelier de formations

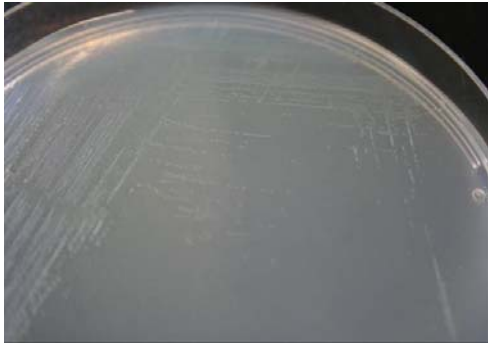
La réunion annuelle des laboratoires de référence sera suivie d'un atelier proposant deux formations dispensées par des personnels du LRUE reconnus comme experts internationaux en pathologie des mollusques marins, les 18 et 19 mars à la station Ifremer de La Tremblade.

Une formation portera sur **l'isolement et la détection de *Vibrio aestuarianus* par PCR en temps réel**, une technique d'amplification *in vitro* d'ADN permettant de détecter spécifiquement cette espèce bactérienne.

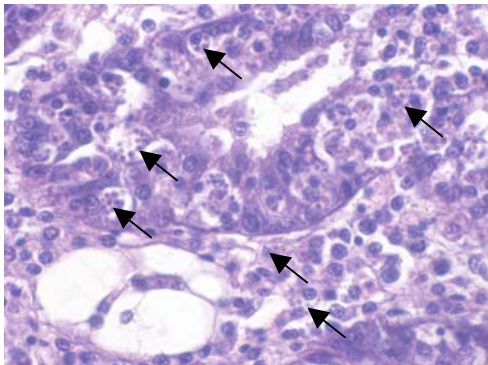
Contacts presse :

Paris - Marion Le Foll – Thomas Isaak – 01 46 48 22 42/40 – presse@ifremer.fr
Nantes - Sophie Pilven - 02 40 37 42 18 – sophie.pilven@ifremer.fr

L'autre formation portera sur l'**observation d'organismes pathogènes en histologie**. L'histologie, étude microscopique des tissus biologiques, est un outil de choix pour la surveillance des maladies des mollusques, en particulier parasitaires : elle permet de visualiser à la fois l'état des tissus (lésions par exemple) et la présence éventuelle d'organismes pathogènes.



Colonies de *Vibrio aestuarianus* isolées sur milieu Zobell. © Ifremer / D. Tourbiez



Parasites *Bonamia ostreae* (flèches) dans les hémocytes d'huître plate *Ostrea edulis* du Limfjorden, Danemark. © Ifremer / B. Chollet

L'Ifremer au cœur du réseau des laboratoires de référence européens pour les maladies des mollusques

Le Laboratoire Génétique et Pathologie des Mollusques Marins (LGPM) de l'Ifremer à La Tremblade est nommé depuis décembre 1995 Laboratoire de Référence de l'Union Européenne (LRUE) pour les maladies des mollusques. Dans ce contexte, il doit harmoniser, en concertation avec la Commission européenne, les méthodes utilisées par les Etats membres pour le diagnostic des maladies des mollusques marins. Il est ainsi amené à fournir aux autres laboratoires européens du matériel de référence, à organiser des essais inter laboratoires, à développer et valider des nouvelles techniques de détection. L'une de ses principales missions est la formation des experts européens à la surveillance et au diagnostic des maladies des mollusques.

La station Ifremer de La Tremblade héberge notamment l'unité technique accréditée COFRAC (Comité français d'accréditation) pour l'histologie impliquée dans le diagnostic des maladies des mollusques aux échelles nationale, européenne et internationale.

Contacts presse :

Paris - Marion Le Foll – Thomas Isaak – 01 46 48 22 42/40 – presse@ifremer.fr
Nantes - Sophie Pilven - 02 40 37 42 18 – sophie.pilven@ifremer.fr