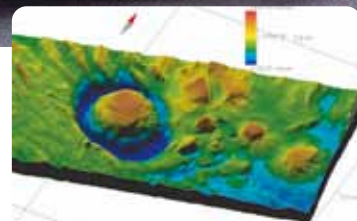


L'Atalante

**Si vous recherchez
un navire polyvalent,
L'Atalante est la
solution !**

Navire de recherche pluridisciplinaire

- Géosciences marines
- Océanographie physique
- Biologie marine



**L'Atalante
met en oeuvre
des véhicules
sous-marins**



Equipement scientifique

- Sondeur multifaisceau - grands fonds - EM122 - 12 kHz - 1° x 2° - Kongsberg
- Sondeur multifaisceau - petits fonds - EM710 - 70 à 100 kHz - 0.5° x 1° - Kongsberg
- 3 sondeurs monofaisceau - ER60 - 12/38/200 kHz - Kongsberg
- Pénétrateur de sédiments - Echoes 3500 - IXSEA
- 2 ADCP - 38 and 150 kHz - RDI
- Doppler velocity log 1200 kHz - RDI
- Gravimètres BGM5 - Lockheed Martin
- Magnétomètre SeaSpy - Marine Magnetics
- Bathythermographe MK 21 - Sippican
- Thermosalinomètre SBE21 - Seabird
- CTD SBE19+ - Seabird
- 2 centrales d'attitude - Octans and Phins - IXSEA
- Base ultra courte Posidonia - IXSEA
- Télécommande acoustique TT801 - IXSEA
- Sonde température eau de mer 3S et 38 - Seabird
 - Centrale horaire - ACEB
 - Centrale météo Batos - Météo France
 - Système de communication satellite - VSAT

Chiffres-clés

- Longueur hors-tout : 84,60 m
- Largeur hors-tout : 15,85 m
- Tirant d'eau maxi : 5,1 m
- Déplacement maximal : 3550 t
- Vitesse moyenne d'exploitation en transit et en campagne : 11 noeuds
- Vitesse maximale aux essais : 15,3 noeuds
- Effectif navigant : 17 à 30
- Scientifiques & techniciens : 30
- 8 laboratoires scientifiques
- Emplacements pour 8 conteneurs équivalent 20 pieds



Informations complémentaires :
<http://www.ifremer.fr/flotte/>
Contact commercial :
infosc@ifremer.fr

www.ifremer.fr

ifremer

