

Comment se porte notre littoral ?

Contamination chimique, bactériologique, efflorescences de microalgues... Depuis plus de 30 ans, l’Ifremer surveille la qualité du milieu marin français. De ces observations, les chercheurs tirent des clefs de compréhension. Les données éclairent les décisions publiques qui conduisent à une amélioration des tendances. Si des points de vigilance persistent, des phénomènes de résilience apparaissent également. L’étang de Thau en est une remarquable illustration.

LES DERNIERS RESULTATS DE LA SURVEILLANCE

Baisse de la contamination chimique historique depuis 40 ans : Le niveau de contamination mesuré est généralement en dessous des seuils réglementaires, à l’exception de certaines zones comme les alentours des métropoles, des grandes stations d’épuration et les estuaires des fleuves.

Diminution des phénomènes de prolifération des microalgues et d’eutrophisation : Près de 7 % des eaux côtières métropolitaines, notamment en Manche-Mer du nord et en Bretagne, n’ont pas encore atteint le bon état écologique visé par la Directive cadre Stratégie pour le milieu marin.

Amélioration des tendances sur 10 ans des contaminations microbiologiques : En 2019, 22 % des zones surveillées se sont révélées de bonne qualité, 72 % de qualité moyenne et 6 % sont considérées comme dégradées. La poursuite de l’amélioration de la qualité des eaux littorales passe par l’adaptation des réseaux d’assainissement à la croissance de la population en zone littorale, mais aussi aux événements climatiques à l’origine de dysfonctionnements accidentels.

« Si l’on peut se réjouir de tendances à la baisse des contaminations d’ordre chimique, bactériologique et de l’eutrophisation, souligne **François Houllier, Président-Directeur Général de l’Ifremer**, la vigilance est de mise tant la vulnérabilité de la frange littorale est grande. Les observations scientifiques sont essentielles pour comprendre et anticiper l’état futur des écosystèmes côtiers afin de les protéger. »

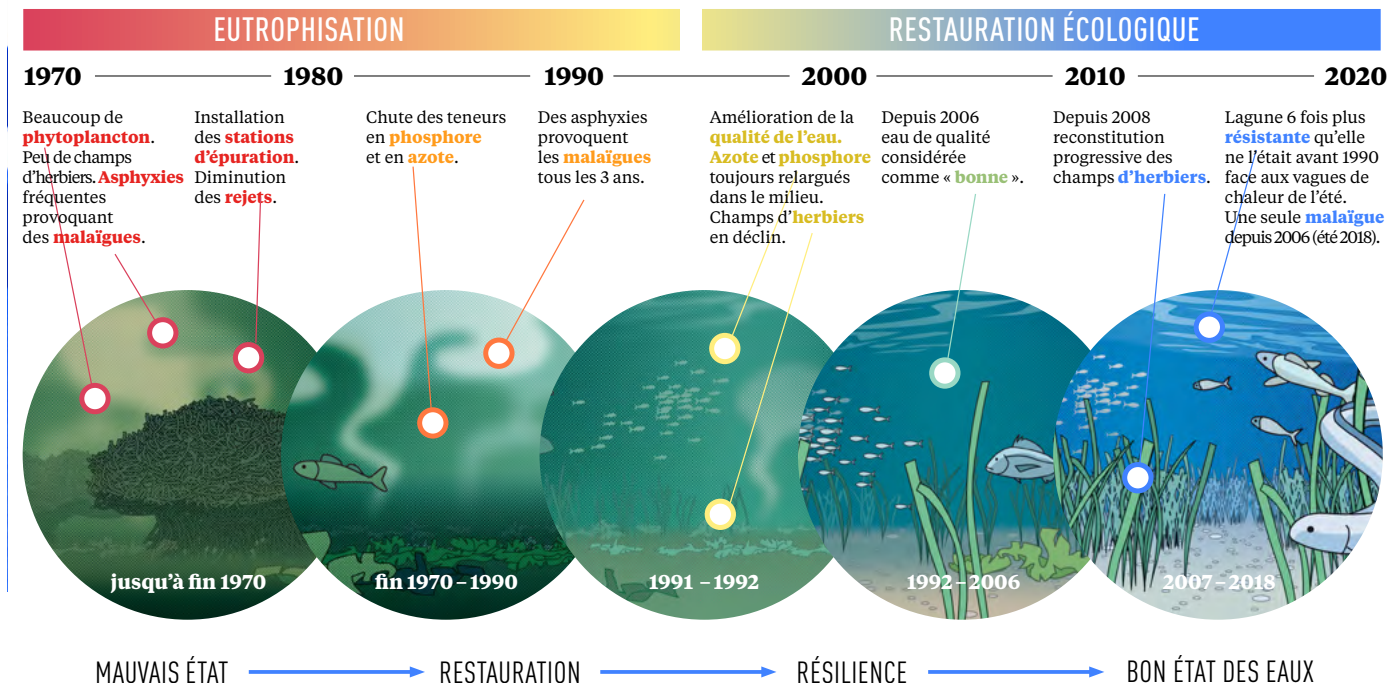
DES PROJETS DE RECHERCHE INNOVANTS

Veille-Pop traque les contaminants émergents : Depuis 2019, l’Ifremer a élargi sa surveillance des polluants organiques persistants grâce à des instruments de haute technologie qui permettent d’analyser des milliers de molécules dans chaque échantillon.

Un projet Science & Société unique en Europe : Le projet de sciences participatives Phenomer invite les citoyens à signaler les phénomènes d’eaux colorées en Bretagne et en Loire-Atlantique. À partir de ces observations et de ces prélèvements, les scientifiques mettent en place des actions de recherche spécifiques.

Des projets de recherche portés par le concept “One Health” : Évaluer la diversité des virus fréquents ou émergents rejetés dans l’environnement littoral constitue un enjeu scientifique et sanitaire majeur. L’épidémie de COVID-19 vient de le montrer.

50 ANS DE SURVEILLANCE ET DE DONNÉES : VERS UNE RESTAURATION DE LA LAGUNE DE THAU



L'ÉTANG DE THAU : UN EXEMPLE REMARQUABLE DE RÉSILIENCE

Un long processus de régénération qui illustre parfaitement comment l'expertise issue de la recherche et de la surveillance permet de conseiller les gestionnaires sur les mesures à envisager et d'en suivre l'efficacité. Une étude sur 50 ans de données portée par des chercheurs de l'Ifremer et de l'Université de Montpellier (UMR Marbec) montre qu'il a fallu attendre plus de 30 ans après la mise en service des premières stations d'épuration de la région de Sète dans les années 1970 pour que les eaux de la lagune de Thau retrouvent un bon état écologique.

« Ces résultats témoignent de la patience qu'il faut avoir lorsque l'on décide et met en œuvre des mesures pour restaurer la qualité de nos écosystèmes, remarque **Valérie Derolez, spécialiste en écologie des lagunes au laboratoire Environnement et ressources de l'Ifremer à Sète (UMR MARBEC)**. Ils montrent aussi que ces efforts sont récompensés à long terme. »

Fifty years of ecological changes : regime shifts and drivers in a coastal mediterranean lagoon during oligotrophication, *Science of the Total Environment* en mai 2020 : <https://doi.org/10.1016/j.scitotenv.2020.139292>.

Retrouvez toutes les infos sur la surveillance du littoral sur wwz.ifremer.fr et toutes les dernières actualités sur [Twitter](#) et [Facebook](#). #surveillerlelittoral

L'Ifremer remercie ses partenaires et ses financeurs :



Contact presse
presse@ifremer.fr

Julie Danet /
Arthur de Pas
02 98 22 46 46 / 41 07
06 49 32 13 83

Informations
wwz.ifremer.fr

[Twitter](#) ifremer_fr
[Facebook](#) ifremer.fr
[YouTube](#) ifremer_officiel